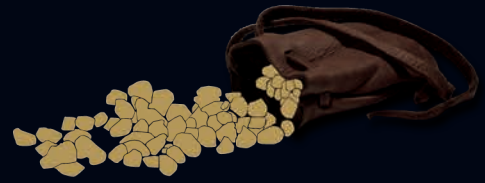


KLONDIKE

KLONDIKE



Klondike®



VALPAIN®
Sp. A. S. G. S. S.
St. Michael's Salt



Il Klondike è una regione del Canada nord-occidentale, appena al di là del confine con l'Alaska. E' collocato nei pressi del famoso fiume Klondike, un piccolo torrente che possiede numerose pepite d'oro. Il Klondike deve gran parte della sua fama alla "Corsa all'Oro del Klondike", che ebbe inizio nel 1896 attirando persone da tutto il mondo.



Le superfici decorate con Klondike imprigioneranno
preziosi frammenti metallici esaltando
gli effetti Dorati, Argentati ed Ossidati





433 A

KLONDIKE (LT. 1) + COLORÍ Col. 433 (6 ML.)
KLONDIKE (LT. 2,5) + COLORÍ Col. 433 (15 ML.)



433 A + ADDITIVO GOLD G 100

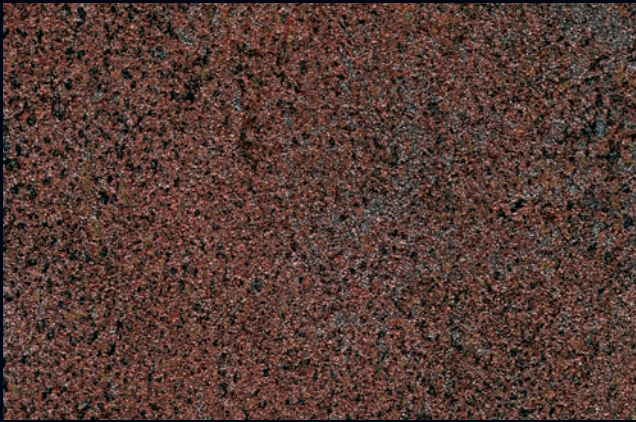
KLONDIKE (LT. 1) + COLORÍ Col. 433 (6 ML.) + ADDITIVO GOLD G 100 (LT. 0,100)
KLONDIKE (LT. 2,5) + COLORÍ Col. 433 (15 ML.) + ADDITIVO GOLD G 100 (LT. 0,250)



433 A + ADDITIVO SILVER G 200

KLONDIKE (LT. 1) + COLORÍ Col. 433 (6 ML.) + ADDITIVO SILVER G 200 (LT. 0,100)
KLONDIKE (LT. 2,5) + COLORÍ Col. 433 (15 ML.) + ADDITIVO SILVER G 200 (LT. 0,250)





454 A + ADDITIVO SILVER G 200
 KLONDIKE (LT. 1) + COLORÍ Col. 454 (6 ML.) + G 200 (LT. 0,100)
 KLONDIKE (LT. 2,5) + COLORÍ Col. 454 (15 ML.) + G 200 (LT. 0,250)



437 A + ADDITIVO SILVER G 200
 KLONDIKE (LT. 1) + COLORÍ Col. 437 (6 ML.) + G 200 (LT. 0,100)
 KLONDIKE (LT. 2,5) + COLORÍ Col. 437 (15 ML.) + G 200 (LT. 0,250)



431 A + ADDITIVO SILVER G 200
 KLONDIKE (LT. 1) + COLORÍ Col. 431 (6 ML.) + G 200 (LT. 0,100)
 KLONDIKE (LT. 2,5) + COLORÍ Col. 431 (15 ML.) + G 200 (LT. 0,250)



454 A + ADDITIVO GOLD G 100
 KLONDIKE (LT. 1) + COLORÍ Col. 454 (6 ML.) + G 100 (LT. 0,100)
 KLONDIKE (LT. 2,5) + COLORÍ Col. 454 (15 ML.) + G 100 (LT. 0,250)



437 A + ADDITIVO GOLD G 100
 KLONDIKE (LT. 1) + COLORÍ Col. 437 (6 ML.) + G 100 (LT. 0,100)
 KLONDIKE (LT. 2,5) + COLORÍ Col. 437 (15 ML.) + G 100 (LT. 0,250)



431 A + ADDITIVO GOLD G 100
 KLONDIKE (LT. 1) + COLORÍ Col. 431 (6 ML.) + G 100 (LT. 0,100)
 KLONDIKE (LT. 2,5) + COLORÍ Col. 431 (15 ML.) + G 100 (LT. 0,250)



454 A
 KLONDIKE (LT. 1) + COLORÍ Col. 454 (6 ML.)
 KLONDIKE (LT. 2,5) + COLORÍ Col. 454 (15 ML.)



437 A
 KLONDIKE (LT. 1) + COLORÍ Col. 437 (6 ML.)
 KLONDIKE (LT. 2,5) + COLORÍ Col. 437 (15 ML.)



431 A
 KLONDIKE (LT. 1) + COLORÍ Col. 431 (6 ML.)
 KLONDIKE (LT. 2,5) + COLORÍ Col. 431 (15 ML.)





426 A + ADDITIVO SILVER G 200
 KLONDIKE (LT. 1) + COLORÍ Col. 426 (6 ML.) + G 200 (LT. 0,100)
 KLONDIKE (LT. 2,5) + COLORÍ Col. 426 (15 ML.) + G 200 (LT. 0,250)



429 A + ADDITIVO SILVER G 200
 KLONDIKE (LT. 1) + COLORÍ Col. 429 (6 ML.) + G 200 (LT. 0,100)
 KLONDIKE (LT. 2,5) + COLORÍ Col. 429 (15 ML.) + G 200 (LT. 0,250)



445 A + ADDITIVO SILVER G 200
 KLONDIKE (LT. 1) + COLORÍ Col. 445 (6 ML.) + G 200 (LT. 0,100)
 KLONDIKE (LT. 2,5) + COLORÍ Col. 445 (15 ML.) + G 200 (LT. 0,250)



426 A + ADDITIVO GOLD G 100
 KLONDIKE (LT. 1) + COLORÍ Col. 426 (6 ML.) + G 100 (LT. 0,100)
 KLONDIKE (LT. 2,5) + COLORÍ Col. 426 (15 ML.) + G 100 (LT. 0,250)



429 A + ADDITIVO GOLD G 100
 KLONDIKE (LT. 1) + COLORÍ Col. 429 (6 ML.) + G 100 (LT. 0,100)
 KLONDIKE (LT. 2,5) + COLORÍ Col. 429 (15 ML.) + G 100 (LT. 0,250)



445 A + ADDITIVO GOLD G 100
 KLONDIKE (LT. 1) + COLORÍ Col. 445 (6 ML.) + G 100 (LT. 0,100)
 KLONDIKE (LT. 2,5) + COLORÍ Col. 445 (15 ML.) + G 100 (LT. 0,250)



426 A
 KLONDIKE (LT. 1) + COLORÍ Col. 426 (6 ML.)
 KLONDIKE (LT. 2,5) + COLORÍ Col. 426 (15 ML.)



429 A
 KLONDIKE (LT. 1) + COLORÍ Col. 429 (6 ML.)
 KLONDIKE (LT. 2,5) + COLORÍ Col. 429 (15 ML.)



445 A
 KLONDIKE (LT. 1) + COLORÍ Col. 445 (6 ML.)
 KLONDIKE (LT. 2,5) + COLORÍ Col. 445 (15 ML.)





474 A + ADDITIVO SILVER G 200
 KLONDIKE (LT. 1) + COLORÍ Col. 474 (6 ML.) + G 200 (LT. 0,100)
 KLONDIKE (LT. 2,5) + COLORÍ Col. 474 (15 ML.) + G 200 (LT. 0,250)



473 A + ADDITIVO SILVER G 200
 KLONDIKE (LT. 1) + COLORÍ Col. 473 (6 ML.) + G 200 (LT. 0,100)
 KLONDIKE (LT. 2,5) + COLORÍ Col. 473 (15 ML.) + G 200 (LT. 0,250)



477 A + ADDITIVO SILVER G 200
 KLONDIKE (LT. 1) + COLORÍ Col. 477 (6 ML.) + G 200 (LT. 0,100)
 KLONDIKE (LT. 2,5) + COLORÍ Col. 477 (15 ML.) + G 200 (LT. 0,250)



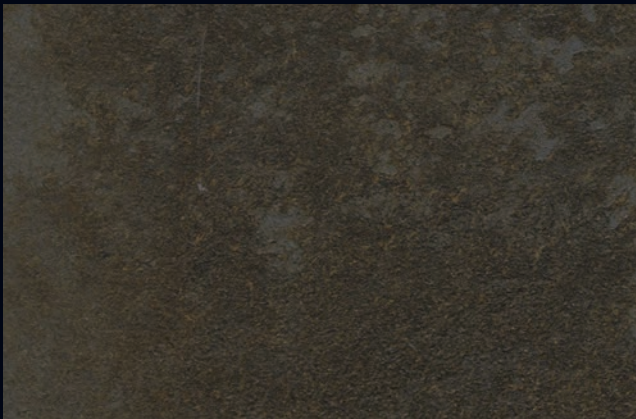
474 A + ADDITIVO GOLD G 100
 KLONDIKE (LT. 1) + COLORÍ Col. 474 (6 ML.) + G 100 (LT. 0,100)
 KLONDIKE (LT. 2,5) + COLORÍ Col. 474 (15 ML.) + G 100 (LT. 0,250)



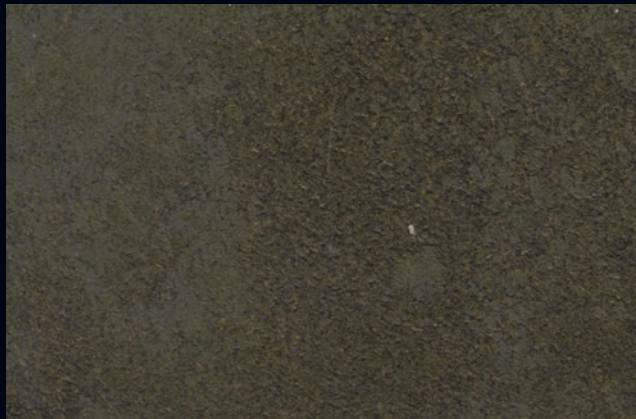
473 A + ADDITIVO GOLD G 100
 KLONDIKE (LT. 1) + COLORÍ Col. 473 (6 ML.) + G 100 (LT. 0,100)
 KLONDIKE (LT. 2,5) + COLORÍ Col. 473 (15 ML.) + G 100 (LT. 0,250)



477 A + ADDITIVO GOLD G 100
 KLONDIKE (LT. 1) + COLORÍ Col. 477 (6 ML.) + G 100 (LT. 0,100)
 KLONDIKE (LT. 2,5) + COLORÍ Col. 477 (15 ML.) + G 100 (LT. 0,250)



474 A
 KLONDIKE (LT. 1) + COLORÍ Col. 474 (6 ML.)
 KLONDIKE (LT. 2,5) + COLORÍ Col. 474 (15 ML.)



473 A
 KLONDIKE (LT. 1) + COLORÍ Col. 473 (6 ML.)
 KLONDIKE (LT. 2,5) + COLORÍ Col. 473 (15 ML.)



477 A
 KLONDIKE (LT. 1) + COLORÍ Col. 477 (6 ML.)
 KLONDIKE (LT. 2,5) + COLORÍ Col. 477 (15 ML.)





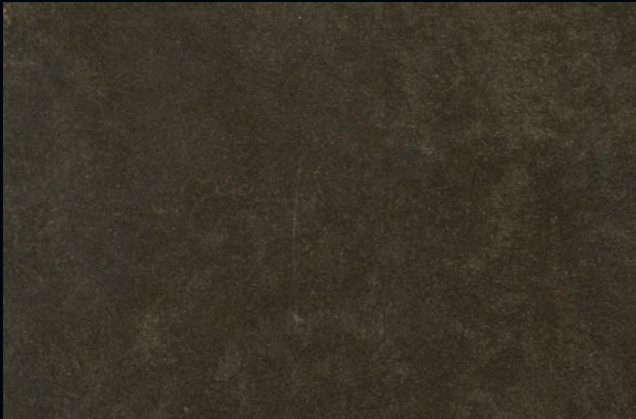
461 A + ADDITIVO SILVER G 200
 KLONDIKE (LT. 1) + COLORÍ Col. 461 (6 ML.) + G 200 (LT. 0,100)
 KLONDIKE (LT. 2,5) + COLORÍ Col. 461 (15 ML.) + G 200 (LT. 0,250)



436 A + ADDITIVO SILVER G 200
 KLONDIKE (LT. 1) + COLORÍ Col. 436 (6 ML.) + G 200 (LT. 0,100)
 KLONDIKE (LT. 2,5) + COLORÍ Col. 436 (15 ML.) + G 200 (LT. 0,250)



430 A + ADDITIVO SILVER G 200
 KLONDIKE (LT. 1) + COLORÍ Col. 430 (6 ML.) + G 200 (LT. 0,100)
 KLONDIKE (LT. 2,5) + COLORÍ Col. 430 (15 ML.) + G 200 (LT. 0,250)



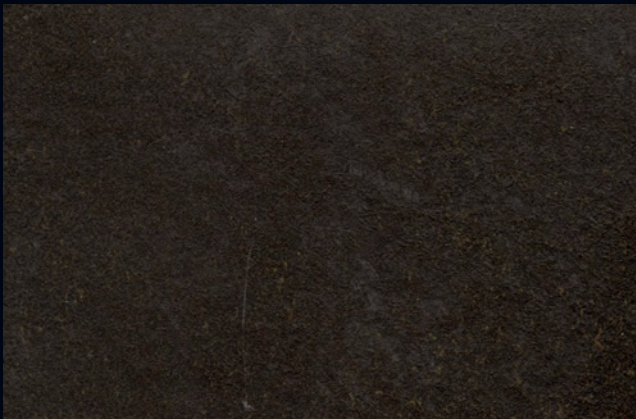
461 A + ADDITIVO GOLD G 100
 KLONDIKE (LT. 1) + COLORÍ Col. 461 (6 ML.) + G 100 (LT. 0,100)
 KLONDIKE (LT. 2,5) + COLORÍ Col. 461 (15 ML.) + G 100 (LT. 0,250)



436 A + ADDITIVO GOLD G 100
 KLONDIKE (LT. 1) + COLORÍ Col. 436 (6 ML.) + G 100 (LT. 0,100)
 KLONDIKE (LT. 2,5) + COLORÍ Col. 436 (15 ML.) + G 100 (LT. 0,250)



430 A + ADDITIVO GOLD G 100
 KLONDIKE (LT. 1) + COLORÍ Col. 430 (6 ML.) + G 100 (LT. 0,100)
 KLONDIKE (LT. 2,5) + COLORÍ Col. 430 (15 ML.) + G 100 (LT. 0,250)



461 A
 KLONDIKE (LT. 1) + COLORÍ Col. 461 (6 ML.)
 KLONDIKE (LT. 2,5) + COLORÍ Col. 461 (15 ML.)



436 A
 KLONDIKE (LT. 1) + COLORÍ Col. 436 (6 ML.)
 KLONDIKE (LT. 2,5) + COLORÍ Col. 436 (15 ML.)



430 A
 KLONDIKE (LT. 1) + COLORÍ Col. 430 (6 ML.)
 KLONDIKE (LT. 2,5) + COLORÍ Col. 430 (15 ML.)





456 A + ADDITIVO SILVER G 200
 KLONDIKE (LT. 1) + COLORÍ Col. 456 (6 ML.) + G 200 (LT. 0,100)
 KLONDIKE (LT. 2,5) + COLORÍ Col. 456 (15 ML.) + G 200 (LT. 0,250)



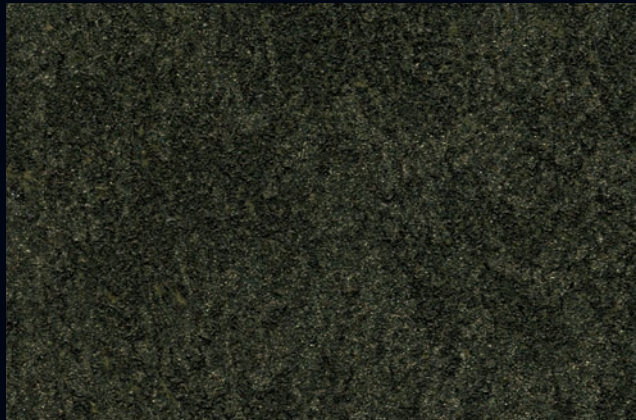
451 A + ADDITIVO SILVER G 200
 KLONDIKE (LT. 1) + COLORÍ Col. 451 (6 ML.) + G 200 (LT. 0,100)
 KLONDIKE (LT. 2,5) + COLORÍ Col. 451 (15 ML.) + G 200 (LT. 0,250)



448 A + ADDITIVO SILVER G 200
 KLONDIKE (LT. 1) + COLORÍ Col. 448 (6 ML.) + G 200 (LT. 0,100)
 KLONDIKE (LT. 2,5) + COLORÍ Col. 448 (15 ML.) + G 200 (LT. 0,250)



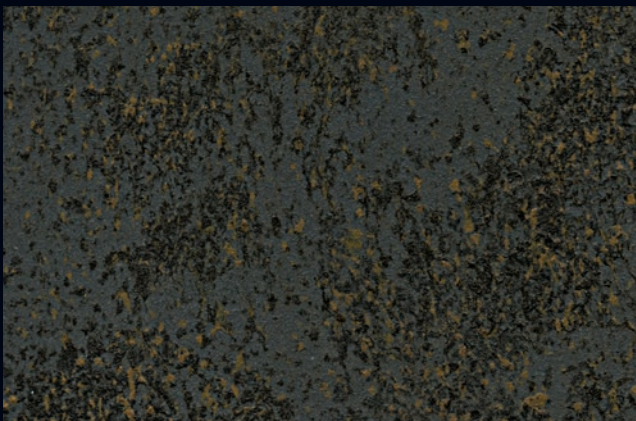
456 A + ADDITIVO GOLD G 100
 KLONDIKE (LT. 1) + COLORÍ Col. 456 (6 ML.) + G 100 (LT. 0,100)
 KLONDIKE (LT. 2,5) + COLORÍ Col. 456 (15 ML.) + G 100 (LT. 0,250)



451 A + ADDITIVO GOLD G 100
 KLONDIKE (LT. 1) + COLORÍ Col. 451 (6 ML.) + G 100 (LT. 0,100)
 KLONDIKE (LT. 2,5) + COLORÍ Col. 451 (15 ML.) + G 100 (LT. 0,250)



448 A + ADDITIVO GOLD G 100
 KLONDIKE (LT. 1) + COLORÍ Col. 448 (6 ML.) + G 100 (LT. 0,100)
 KLONDIKE (LT. 2,5) + COLORÍ Col. 448 (15 ML.) + G 100 (LT. 0,250)



456 A
 KLONDIKE (LT. 1) + COLORÍ Col. 456 (6 ML.)
 KLONDIKE (LT. 2,5) + COLORÍ Col. 456 (15 ML.)



451 A
 KLONDIKE (LT. 1) + COLORÍ Col. 451 (6 ML.)
 KLONDIKE (LT. 2,5) + COLORÍ Col. 451 (15 ML.)



448 A
 KLONDIKE (LT. 1) + COLORÍ Col. 448 (6 ML.)
 KLONDIKE (LT. 2,5) + COLORÍ Col. 448 (15 ML.)

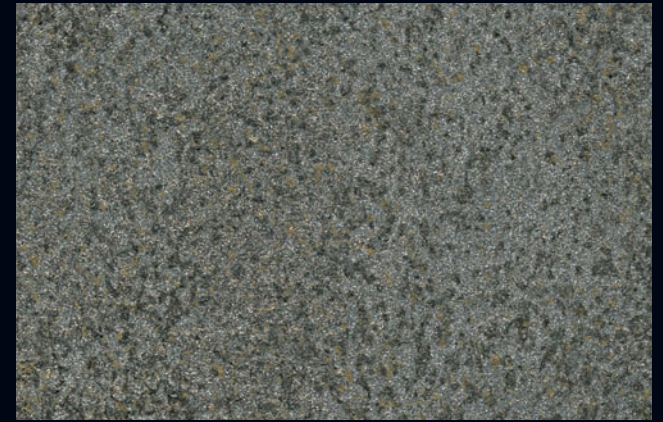




428 A + ADDITIVO SILVER G 200
 KLONDIKE (LT. 1) + COLORÍ Col. 428 (6 ML.) + G 200 (LT. 0,100)
 KLONDIKE (LT. 2,5) + COLORÍ Col. 428 (15 ML.) + G 200 (LT. 0,250)



447 A + ADDITIVO SILVER G 200
 KLONDIKE (LT. 1) + COLORÍ Col. 447 (6 ML.) + G 200 (LT. 0,100)
 KLONDIKE (LT. 2,5) + COLORÍ Col. 447 (15 ML.) + G 200 (LT. 0,250)



425 A + ADDITIVO SILVER G 200
 KLONDIKE (LT. 1) + COLORÍ Col. 425 (6 ML.) + G 200 (LT. 0,100)
 KLONDIKE (LT. 2,5) + COLORÍ Col. 425 (15 ML.) + G 200 (LT. 0,250)



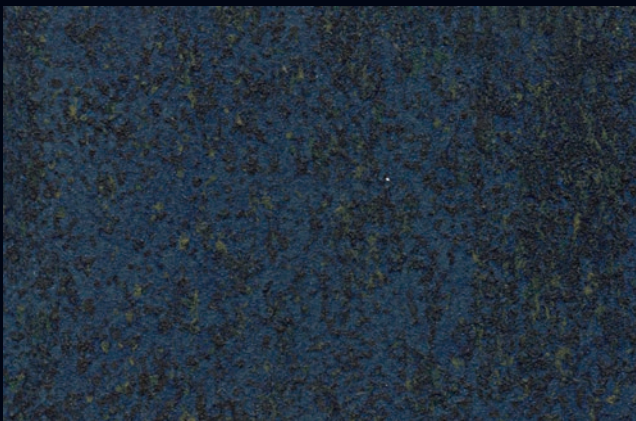
428 A + ADDITIVO GOLD G 100
 KLONDIKE (LT. 1) + COLORÍ Col. 428 (6 ML.) + G 100 (LT. 0,100)
 KLONDIKE (LT. 2,5) + COLORÍ Col. 428 (15 ML.) + G 100 (LT. 0,250)



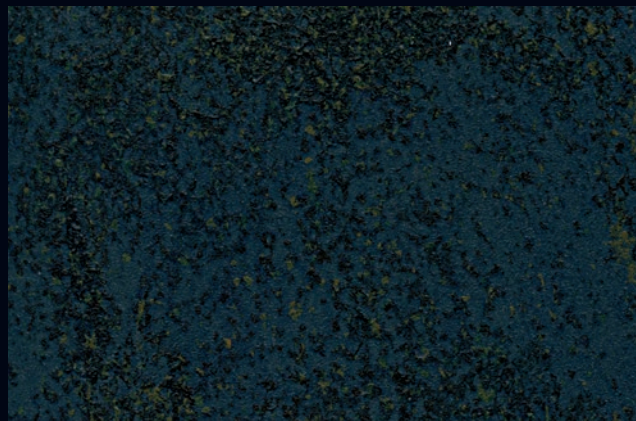
447 A + ADDITIVO GOLD G 100
 KLONDIKE (LT. 1) + COLORÍ Col. 447 (6 ML.) + G 100 (LT. 0,100)
 KLONDIKE (LT. 2,5) + COLORÍ Col. 447 (15 ML.) + G 100 (LT. 0,250)



425 A + ADDITIVO GOLD G 100
 KLONDIKE (LT. 1) + COLORÍ Col. 425 (6 ML.) + G 100 (LT. 0,100)
 KLONDIKE (LT. 2,5) + COLORÍ Col. 425 (15 ML.) + G 100 (LT. 0,250)



428 A
 KLONDIKE (LT. 1) + COLORÍ Col. 428 (6 ML.)
 KLONDIKE (LT. 2,5) + COLORÍ Col. 428 (15 ML.)



447 A
 KLONDIKE (LT. 1) + COLORÍ Col. 447 (6 ML.)
 KLONDIKE (LT. 2,5) + COLORÍ Col. 447 (15 ML.)



425 A
 KLONDIKE (LT. 1) + COLORÍ Col. 425 (6 ML.)
 KLONDIKE (LT. 2,5) + COLORÍ Col. 425 (15 ML.)





453 A + ADDITIVO SILVER G 200
 KLONDIKE (LT. 1) + COLORÍ Col. 453 (6 ML.) + G 200 (LT. 0,100)
 KLONDIKE (LT. 2,5) + COLORÍ Col. 453 (15 ML.) + G 200 (LT. 0,250)



427 A + ADDITIVO SILVER G 200
 KLONDIKE (LT. 1) + COLORÍ Col. 427 (6 ML.) + G 200 (LT. 0,100)
 KLONDIKE (LT. 2,5) + COLORÍ Col. 427 (15 ML.) + G 200 (LT. 0,250)



442 A + ADDITIVO SILVER G 200
 KLONDIKE (LT. 1) + COLORÍ Col. 442 (6 ML.) + G 200 (LT. 0,100)
 KLONDIKE (LT. 2,5) + COLORÍ Col. 442 (15 ML.) + G 200 (LT. 0,250)



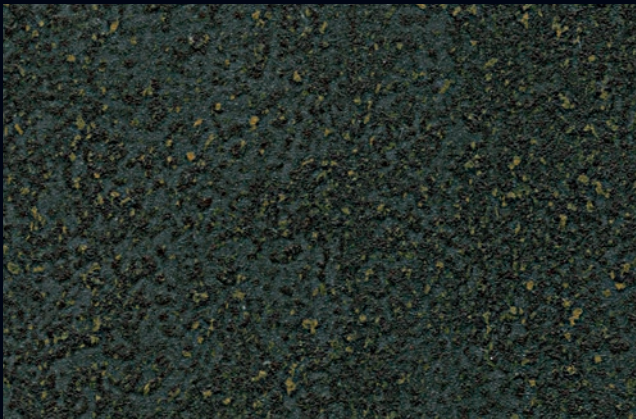
453 A + ADDITIVO GOLD G 100
 KLONDIKE (LT. 1) + COLORÍ Col. 453 (6 ML.) + G 100 (LT. 0,100)
 KLONDIKE (LT. 2,5) + COLORÍ Col. 453 (15 ML.) + G 100 (LT. 0,250)



427 A + ADDITIVO GOLD G 100
 KLONDIKE (LT. 1) + COLORÍ Col. 427 (6 ML.) + G 100 (LT. 0,100)
 KLONDIKE (LT. 2,5) + COLORÍ Col. 427 (15 ML.) + G 100 (LT. 0,250)



442 A + ADDITIVO GOLD G 100
 KLONDIKE (LT. 1) + COLORÍ Col. 442 (6 ML.) + G 100 (LT. 0,100)
 KLONDIKE (LT. 2,5) + COLORÍ Col. 442 (15 ML.) + G 100 (LT. 0,250)



453 A
 KLONDIKE (LT. 1) + COLORÍ Col. 453 (6 ML.)
 KLONDIKE (LT. 2,5) + COLORÍ Col. 453 (15 ML.)



427 A
 KLONDIKE (LT. 1) + COLORÍ Col. 427 (6 ML.)
 KLONDIKE (LT. 2,5) + COLORÍ Col. 427 (15 ML.)



442 A
 KLONDIKE (LT. 1) + COLORÍ Col. 442 (6 ML.)
 KLONDIKE (LT. 2,5) + COLORÍ Col. 442 (15 ML.)

EFFETTO CLASSICO (a Spatola)

EFFETTO CLASSICO (Pennello + Spatola)



1) Primer 900



1) Primer 900



2) Klondike



2) Klondike



3) Klondike



3) Klondike



E' una pittura all'acqua per interno tipicamente moderna e raffinata. Applicabile su svariati supporti, KLONDIKE permette di realizzare habitat estremamente attuali con performance di colori e sfumature uniche. Le superfici decorate imprigionano preziosi frammenti metallici forgiati nella pittura che li incorpora mentre ne esalta gli effetti dorati, argentati ed ossidati. Il risultato ottenuto è perfetto: ambienti incorniciati da pareti metalliche che diventano autentici spazi contemporanei. Il KLONDIKE è un prodotto di elevata qualità in quanto traspirante, lavabile e sopralverniciabile con qualsiasi pittura all'acqua.

CARATTERISTICHE: Per ottenere i colori del catalogo occorre mescolare accuratamente il KLONDIKE con l'esatta quantità di pasta colorante denominata COLORI': ML. 15 per LT. 2,5 di KLONDIKE o ML. 6 per LT. 1 di KLONDIKE. In alternativa si può colorare con il Sistema Tintometrico VALCLONE. Per avere poi le sfumature Dorate o Argentate è necessario aggiungere, all'interno del KLONDIKE già colorato, l'ADDITIVO GOLD G 100 o l'ADDITIVO SILVER G 200 nelle seguenti quantità: LT. 0,250 per LT. 2,5 di KLONDIKE o LT. 0,100 per LT. 1 di KLONDIKE. **APPLICAZIONE:** Qui di seguito riportiamo il procedimento utilizzato per ottenere, con il KLONDIKE, l'Effetto Spatolato e l'Effetto Pennellato.

1) Effetto Classico (a Spatola): stendere il KLONDIKE con il Frattone in Acciaio Inox PV 43 con spatolate irregolari lunghe 15 - 30 cm ed in tutte le direzioni lasciando sulla superficie un leggero strato irregolare di prodotto. Dopo circa 5 - 6 ore a 20°C applicare la seconda mano di KLONDIKE con le stesse modalità sopra descritte per la prima mano. Attendere circa 1 ora a 20°C e ripassare la parte già trattata con lo stesso Frattone Inox PV 43 ma questa volta senza prodotto dando spatolate incrociate lunghe circa 15 - 20 cm in tutte le direzioni e con pressione in modo da schiacciare le particelle di colore che quindi si impiccoliscono e formano sfumature chiaro-scure.

2) Effetto Classico (Pennello + Spatola): l'Effetto Classico può essere ottenuto anche con il seguente ciclo applicativo. Intingere il Pennello PV 76 caricandolo bene di prodotto e stendere il KLONDIKE con pennellate di lunghezza ridotta 8 - 15 cm ed in tutte le direzioni alternandole da destra verso sinistra e viceversa, dal basso verso l'alto e viceversa, lasciando un lieve strato di prodotto più o meno irregolare. Dopo circa 20 minuti a 20°C, con Frattone in Acciaio Inox PV 43, lisciare il supporto decorato con spatolate in tutte le direzioni. Trascorse poi circa 5 - 6 ore a 20°C applicare, sempre con il Pennello PV 76, la seconda mano di KLONDIKE con la stessa tecnica della prima. Attendere poi 1 ora circa a 20°C e ripassare la parte già trattata con il Frattone Inox PV 43 dando spatolate incrociate lunghe 15 - 20 cm in tutte le direzioni e con pressione in modo da schiacciare le particelle di colore che quindi si impiccoliscono e formano sfumature chiaro-scure.

3) Effetto Pennellato: infingere il Pennello PV 76 caricandolo bene di prodotto e stendere il KLONDIKE con pennellate di lunghezza ridotta 8 - 15 cm ed in tutte le direzioni alternandole da destra verso sinistra e viceversa, dal basso verso l'alto e viceversa, lasciando un lieve strato di prodotto più o meno irregolare. Dopo circa 5 - 6 ore a 20°C applicare la seconda mano di KLONDIKE con la stessa tecnica della prima. Attendere circa 1 ora a 20°C e ripassare la parte già trattata con il Pennello PV 76 però scarico di prodotto e con movimenti incrociati ed in tutte le direzioni oltre ad esercitare una pressione sul supporto.

N.B.: L'Effetto Pennellato potrà risultare esteticamente molto diverso rispetto alle pastiglie del Catalogo che sono state invece applicate ad Effetto Classico. In particolare il risultato estetico finale cambia molto quando si applica il KLONDIKE + ADDITIVO GOLD G 100 o SILVER G 200. E' sempre consigliabile quindi effettuare una prova su una piccola superficie per verificare la perfetta riuscita prima di proseguire con la decorazione.

NORME DI IMPIEGO: **4) Muri Vecchi.** Eliminare le vecchie pitture non ancorate e sfarinanti e lavare con acqua e saponi adeguati. Successivamente stendere un fissativo idoneo al tipo di supporto. A completa essiccazione del fissativo applicare una mano di PRIMER 900 e dopo 6 ore a 20°C, procedere con l'applicazione del KLONDIKE come descritto al punto 1 o 2 o 3.

5) Muri Nuovi. Pulire e se necessario stuccare adeguatamente la superficie da trattare. Ad essiccazione avvenuta, carteggiare quindi stendere una mano di fissativo idoneo al tipo di supporto. A completa essiccazione del fissativo applicare una mano di PRIMER 900 e dopo 6 ore a 20°C, proseguire con l'applicazione del KLONDIKE come riportato al punto 1 o 2 o 3.

6) Legno, Vetro, Leghe Leggere, Ferro Verniciato. Sgrassare bene il supporto, carteggiare bene la superficie per renderla liscia e pulita. Applicare una mano di primer adeguato alla natura del supporto, poi applicare una mano di PRIMER 900. Dopo 6 ore a 20°C, procedere con l'applicazione del KLONDIKE come descritto al punto 1 o 2 o 3.

7) Ferro Nuovo (non trattato). Sgrassare il supporto eliminando bene eventuali strati di ruggine, stendere una mano (o più) di antiruggine adeguata. Quando questa è essiccata applicare una mano di PRIMER 900. Dopo 6 ore a 20°C, proseguire con l'applicazione del KLONDIKE come riportato al punto 1 o 2 o 3.

DATI TECNICI: **Peso Specifico:** KLONDIKE: 1.020 ± 30 gr/LT. a 20°C; PRIMER 900: 1.500 ± 30 gr/LT. a 20°C. **Diluzione:** PRIMER 900, KLONDIKE, ADDITIVO GOLD G 100 e ADDITIVO SILVER G 200 sono tutti pronti all'uso.

Resa: KLONDIKE circa LT. 1 per 5 - 6 mq per ciascun Effetto; PRIMER 900 circa LT. 1 per 14 - 15 mq per una mano. **Confezioni:** Il KLONDIKE è disponibile in confezioni da LT. 1 e LT. 2,5; il PRIMER 900 è fornito in confezioni da LT. 0,500 e LT. 1; l'ADDITIVO GOLD G 100 ed il SILVER G 200 sono disponibili in confezioni da LT. 0,100 e LT. 0,250; il COLORI' è da ML. 80 e ML. 480. **Temperatura per applicazione:** superiore a +5°C e inferiore a +30°C. **Essiccazione:** fuori polvere dopo circa 3 ore a 20°C. Asciutto dopo 4 - 6 ore a 20°C. Indurisce dopo 24 ore in base alla temperatura dell'ambiente.

Aspetto del prodotto: satinato. **Resistenza:** dopo il completo indurimento, si ottiene una pellicola traspirante con buona resistenza agli urti ed alla normale abrasione.

Lavabilità: con acqua e comuni detersivi dopo 15 giorni dall'applicazione. **Pulizia attrezzi:** con acqua e sapone. **Conservazione:** in latta ben chiusa, anche dopo l'uso, a temperatura superiore a +10°C e inferiore a +30°C. **Stabilità:** 2 anni circa in confezioni ben sigillate e mai aperte. **NORME PARTICOLARI DI SICUREZZA:** Evitare il contatto diretto con la pelle, proteggere gli occhi ed il viso, in caso di contatto, lavare immediatamente ed abbondantemente con acqua e consultare il medico. Le attrezzature non devono essere lavate in corsi d'acqua, scarichi, ecc.

AVVERTENZE PER L'UTILIZZATORE: Le informazioni fornite, per quanto risultano dalle nostre esperienze, sono esatte ed accurate. Tuttavia non essendo le condizioni d'impiego sotto il nostro controllo, non ci assumiamo alcuna responsabilità per i consigli ed i suggerimenti forniti. Si consiglia di eseguire il ciclo applicativo completo su una piccola parete per verificare la perfetta riuscita dopo di che proseguire con la decorazione controllando costantemente gli effetti decorativi ottenuti. Le tinte possono variare, rispetto al catalogo, dal 20% al 30% come pure tra applicatori diversi e pertanto è consigliato di effettuare una prova in piccolo prima di eseguire il lavoro. Ogni lavoro deve essere iniziato e portato a termine dalla stessa persona. Il fabbricante ed il distributore non si assumono nessuna responsabilità per eventuali diversità tra una partita o in caso di illeggibilità della stessa. Nel caso in cui le suddette siano differenti, onde evitare diversità di colore ad applicazione avvenuta, è necessario mescolare tutto il materiale in un contenitore grande prima di iniziare l'applicazione.

Per ottenere il migliore risultato con il KLONDIKE, lavorando in maniera veloce, si consiglia di utilizzare il Frattone in Acciaio Inox PV 43 o il Pennello PV 76 in base all'effetto estetico finale che si vuole ottenere.



This is a typically modern and elegant water-based paint for indoor use. KLONDIKE can be applied to a wide range of surfaces; thanks to its unique colours and shades, it may be used to create extremely on-trend living environments. The decorated surfaces capture the precious forged metal fragments incorporated in the paint, enhancing its gold, silver and oxidised effects. This achieves the perfect result: rooms are framed by metallic walls and become truly contemporary spaces. KLONDIKE is a high-quality product as it is breathable, washable and may also be painted over with any other water-based paint.

CHARACTERISTICS: To create the colours displayed in the catalogue, carefully mix KLONDIKE with the exact quantity of COLORI' colouring paste required: 15 ml for 2.5 litres of KLONDIKE, or 6 ml for 1 litre of KLONDIKE. Alternatively, the VALCONE paint-mixing system may be used to achieve the desired colour. To create the Gold or Silver effects, you will have to add GOLD ADDITIVE G 100 or SILVER ADDITIVE G 200 to the coloured KLONDIKE product, in the following quantities: 250 ml for 2.5 litres of KLONDIKE, or 100 ml for 1 litre of KLONDIKE.

APPLICATION: The procedure used to achieve the Spatula-stroke effect and the Brushstroke effect using KLONDIKE is described below.

1) Classic effect (using a Spatula): apply KLONDIKE with the PV 43 Stainless Steel Trowel, using uneven strokes between 15 - 30 cm long in all directions, leaving a light and uneven coating of product on the surface. After 5 - 6 hours at 20°C, apply the second coat of KLONDIKE using the same method as for the first coat (described previously). Wait for approximately 1 hour at 20°C and go over the part which has already been treated, using the same PV 43 Stainless Steel Trowel but with no product, making criss-cross strokes approximately 15 - 20 cm long in all directions and exerting pressure so that the colour particles are crushed and made smaller, thus forming light and shade effects.

2) Classic effect (Brush + Spatula): the Classic effect can also be achieved using the following application cycle. Dip the PV 76 brush into the product, making sure it is well loaded, and apply KLONDIKE using small brushstrokes 8 - 15 cm long in all directions, moving from right to left and vice-versa, and from bottom to top and vice-versa, leaving a light layer of product which is more or less uneven. After approximately 20 minutes at 20°C, use the PV 43 Stainless Steel Trowel (without any product) to smooth the decorated surface, working in all directions. Next, after approximately 5 - 6 hours at 20°C, apply the second coat of KLONDIKE, still working with the PV 76 Brush and using the same technique as for the first coat. Wait for approximately 1 hour at 20°C and go over the part which has already been treated, using the PV43 Stainless Steel Trowel (without any product) to make criss-cross strokes 15 - 20 cm long in all directions and exerting pressure so that the colour particles are crushed and made smaller, thus forming light and shade effects.

3) Brushstroke effect: dip the PV 76 brush into the product, making sure it is well loaded, and apply KLONDIKE using small brushstrokes 8 - 15 cm long in all directions, moving from right to left and vice-versa, and from bottom to top and vice-versa, leaving a light layer of product which is more or less uneven. After approximately 5 - 6 hours at 20°C, apply the second coat of KLONDIKE, using the same technique as for the first coat. Wait for approximately 1 hour at 20°C and go over the part already treated with the PV 76 Brush but without any product, using criss-cross strokes in all directions and exerting pressure on the surface.

N.B.: The end Brushstroke effect may appear very different in relation to the colour samples provided in the Catalogue, which were applied using the Classic effect method. The end result varies in particular when KLONDIKE + GOLD ADDITIVE G 100 or SILVER ADDITIVE G 200 is applied. It is therefore a good idea to test the product on a small surface first in order to ensure it is a success, after which the rest of the decoration procedure may be continued.

INSTRUCTIONS FOR USE: **4) Old walls.** Remove old non-adhering and peeling paint and wash using water and a suitable soap product. Next, apply a fixative suited to the type of surface. When the fixative is completely dry, apply a coat of PRIMER 900 and, after 6 hours at 20°C, proceed with the application of KLONDIKE as described in point 1, 2 or 3.

5) New walls. Clean (and if necessary, fill) the surface you wish to paint. Once it is dry, sand the surface and apply a coat of suitable fixative. When the fixative is completely dry, apply a coat of PRIMER 900 and, after 6 hours at 20°C, proceed with the application of KLONDIKE as described in point 1, 2 or 3.

6) Wood, glass, light alloys and painted iron. Remove all grease from the surface and sand well, so that it is smooth and clean. Apply a coat of primer which is suited to that particular type of surface, then apply a coat of PRIMER 900. After 6 hours at 20°C, proceed with the application of KLONDIKE as described in point 1, 2 or 3.

7) New iron (not treated). Remove all grease and any layers of rust from the surface and apply one coat (or more) of a suitable anti-rust treatment. When this is completely dry, apply a coat of PRIMER 900 and, after 6 hours at 20°C, proceed with the application of KLONDIKE as described in point 1, 2 or 3.

TECHNICAL DATA: **Specific Weight:** KLONDIKE: 1,020 ± 30 g/litre at 20°C; PRIMER 900: 1,500 ± 30 g/l at 20°C. **Dilution:** PRIMER 900, KLONDIKE, GOLD ADDITIVE G 100 and SILVER ADDITIVE G 200 are all ready to use. **Coverage:** KLONDIKE approximately 1 litre per 5 - 6 m² for each Effect; PRIMER 900 approximately 1 litre per 14 - 15 m² for one coat. **Packaging:** KLONDIKE is available in 1-litre and 2.5-litre packs; PRIMER 900 is supplied in 500 ml and 1-litre packs; GOLD ADDITIVE G 100 and SILVER ADDITIVE G 200 are available in 100 ml and 250 ml packs; COLORI' comes in 80 ml and 480 ml packs. **Application temperature:** between +5°C and +30°C. **Drying:** in a non-dusty environment for approximately 3 hours at 20°C. Dry after 4 - 6 hours at 20°C. Hardens after 24 hours, depending on the temperature of the room. **Appearance of the product:** satin-finish. **Strength:** when hardening is complete, a breathable film develops which offers good resistance to knocks and normal abrasion. **Washability:** washable with water and ordinary detergents 15 days after application. **Equipment cleaning:** soap and water. **Storage:** make sure the tin is tightly closed, even after use, and stored at a temperature no lower than +10°C and no higher than +30°C. **Stability:** approximately 2 years, if well sealed and never opened. **SAFETY INSTRUCTIONS:** Avoid direct contact with the skin. Protect eyes and face. In the event of contact, rinse immediately and thoroughly with water and consult a doctor. Equipment must not be washed in watercourses, drains etc. **USER ADVICE:** The information provided here is, to the best of our knowledge, correct and accurate. However, considering that the conditions in which the products are used are not under our control, we will not be held liable for any recommendations or advice given. We recommend that the complete application cycle is tested on a small wall first in order to ensure it is a success, after which the rest of the decoration procedure may be continued (check the decorative effects regularly as you proceed). Shades may vary compared with the images shown in the catalogue, by between 20% and 30% depending on product application; it is therefore advisable to carry out a small test before commencing the work. Each job should be started and completed by the same person. The manufacturer and the distributor do not assume any responsibility for possible variations between batches, or in cases where the batch number is illegible. In the event that these batches are different, it will be necessary to mix all the material in a large container before beginning the application process, in order to avoid differences in colour once the product has been applied.

To achieve the best possible result using KLONDIKE, we recommend you work quickly using the PV 43 Stainless Steel Trowel or the PV 76 Brush, depending on the desired end result.

Peinture à l'eau pour intérieur particulièrement moderne et raffinée. Applicable sur plusieurs types de supports, KLONDIKE permet de réaliser des habitations extrêmement actuelles avec des performances de couleurs et des nuances absolument uniques. Les surfaces décorées emprisonnent de précieux fragments métalliques, partie intégrante de la peinture qui les englobe, qui exaltent leurs effets dorés, argentés ou oxydés. Le résultat obtenu est parfait: les pièces, encadrées de parois métalliques, se transforment en de véritables espaces contemporains. KLONDIKE est un produit de toute première qualité, transpirant, résistant au lavage et pouvant être repeint avec tout type de peinture à l'eau.

CARACTÉRISTIQUES: Pour obtenir les couleurs du catalogue, il faut mélanger soigneusement KLONDIKE avec la quantité exacte de pâte colorante COLORI nécessaire: 15 ml pour 2,5 l de KLONDIKE ou 6 ml pour 1 l de KLONDIKE. Il est aussi possible de réaliser la coloration à l'aide du système colorimétrique VALCLONE. Pour obtenir les nuances dorées ou argentées, il faut ajouter au KLONDIKE déjà coloré, l'ADDITIF GOLD G 100 ou l'ADDITIF SILVER G 200 dans les quantités suivantes: 0,250 l pour 2,5 l de KLONDIKE ou 0,100 l pour 1 l de KLONDIKE.

APPLICATION: Voici la marche à suivre pour obtenir avec KLONDIKE un effet spatulé ou un effet coup de pinceau. **1) Effet Classique (à la spatule):** appliquer KLONDIKE à la taloche en acier inox PV 43, donner des coups de spatule irréguliers de 15 - 30 cm de long dans toutes les directions en laissant à la surface une légère couche irrégulière de produit. Au bout de 5 - 6 heures à 20°C appliquer la deuxième couche de KLONDIKE selon la méthode décrite pour la première couche. Attendre environ 1 heure à 20°C et repasser sur la partie déjà traitée avec la même taloche Inox PV 43 mais sans utiliser de produit cette fois-ci. Effectuer des mouvements spatulés croisés de 15 - 20 cm de long dans toutes les directions et appuyer pour écraser les particules colorées qui en rapetissent fortement des nuances claires-obscurées. **2) Effet Classique (pinceau + spatule):** l'Effet Classique peut aussi être obtenu en procédant comme suit. Tremper le pinceau PV 76 en le chargeant bien de produit et appliquer KLONDIKE au pinceau par petits coups de 8 - 15 cm de long et dans toutes les directions en les alternant de droite à gauche et vice-versa, de bas en haut et vice-versa, en déposant une légère couche de produit plus ou moins irrégulière. Après environ 20 minutes à 20°C, lisser le support décoré à la taloche en acier inox PV 43, mais sans utiliser de produit, en effectuant des mouvements spatulés dans toutes les directions. Après 5 à 6 heures à 20°C, toujours à l'aide du pinceau PV 76, appliquer la deuxième couche de KLONDIKE selon la méthode utilisée précédemment. Attendre environ 1 heure à 20°C et repasser, sans utiliser de produit, sur la partie déjà traitée avec la même taloche Inox PV 43 en effectuant des mouvements spatulés croisés d'environ 15 - 20 cm de long dans toutes les directions et appuyer pour écraser les particules colorées qui en rapetissent fortement des nuances claires-obscurées. **3) Aspect "coup de pinceau":** tremper le pinceau PV 76 en le chargeant bien de produit et appliquer KLONDIKE au pinceau par petits coups de 8 - 15 cm de long et dans toutes les directions en les alternant de droite à gauche et vice-versa, de bas en haut et vice-versa, en déposant une légère couche de produit plus ou moins irrégulière. Après 5 à 6 heures à 20°C, procéder à l'application de la deuxième couche de KLONDIKE selon la méthode utilisée précédemment. Attendre 1 heure environ à 20°C et repasser sur la partie déjà traitée. Utiliser toujours le pinceau PV 76 mais sans produit cette fois-ci et effectuer des mouvements croisés dans toutes les directions tout en exerçant une pression sur le support. **N.B.:** L'Aspect "coup de pinceau" pourra avoir un résultat esthétique très différent par rapport aux pastilles du catalogue qui, elles, ont été appliquées en utilisant l'effet classique. Le résultat esthétique final change beaucoup en cas d'application de KLONDIKE + ADDITIF GOLD G 100 ou SILVER G 200. Il est donc conseillé d'effectuer un essai sur une petite surface pour s'assurer du résultat avant de poursuivre la décoration. **MODE D'EMPLOI: 4) Murs anciens.** Eliminer les vieilles peintures qui s'écaillent et laver avec de l'eau et du savon approprié. Appliquer ensuite un fixateur de fond approprié au type de support. Une fois que le fixateur de fond a entièrement séché, appliquer une couche de PRIMER 900. Au bout de 6 heures à 20°C, procéder à l'application de KLONDIKE comme décrit au point 1, 2 ou 3. **5) Murs Neufs.** Nettoyer et, au besoin, appliquer un enduit de rebouchage sur la surface à traiter. Après séchage complet, poncer et appliquer une couche de fixateur de fond approprié au type de support. Une fois que le fixateur de fond a entièrement séché, appliquer une couche de PRIMER 900. Au bout de 6 heures à 20°C, procéder à l'application de KLONDIKE comme décrit au point 1, 2 ou 3. **6) Bois, verre, alliages légers, fer peint.** Bien dégraisser le support, poncer la surface pour la rendre lisse et propre. Appliquer une couche de primer approprié à la nature du support puis une couche de PRIMER 900. Au bout de 6 heures à 20°C, procéder à l'application de KLONDIKE comme décrit au point 1, 2 ou 3. **7) Fer neuf (non traité).** Dégraisser soigneusement le support, éliminer toute trace de rouille et appliquer une couche (ou davantage) d'antirouille approprié. Une fois que l'antirouille a séché, appliquer une couche de PRIMER 900. Au bout de 6 heures à 20°C, procéder à l'application de KLONDIKE comme décrit au point 1, 2 ou 3. **DONNÉES TECHNIQUES: Poids spécifique:** KLONDIKE: 1,020 ± 30 g/l à 20°C; PRIMER 900: 1,500 ± 30 g/l à 20°C, Dilution: PRIMER 900, KLONDIKE, ADDITIF GOLD G 100 et ADDITIF SILVER G 200 sont tous prêts à l'emploi. Rendement: KLONDIKE environ 1 l pour 5 - 6 m² par chaque effet. PRIMER 900 environ 1 l pour 14 - 15 m² et par couche. **Conditionnement:** KLONDIKE est conditionné en pots de 1 et 2,5 l. PRIMER 900 est conditionné en pots de 0,500 et 1 l. l'ADDITIF GOLD G 100 et SILVER G 200 sont conditionnés en pots de 0,100 et 0,250 l. COLORI est disponible en doseur de 80 et 480 ml. **Température d'application:** supérieure à +5°C et inférieure à +30°C. **Séchage:** hors poussières au bout de 3 heures environ à 20°C. Sec au bout de 4 - 6 heures à 20°C. Il durcit au bout de 24 heures selon la température ambiante. Aspect du produit: satiné. **Résistance:** après durcissement complet, on obtient la formation d'une pellicule transpirante présentant une bonne résistance aux chocs et à l'abrasion. **Nettoyage:** à l'eau et avec des détergents courants 15 jours après l'application. **Nettoyage des outils:** à l'eau et au savon. **Conservation:** dans un bidon bien fermé, même après usage, à une température supérieure à +10°C et inférieure à +30°C. **Stabilité:** 2 ans environ dans des bidons bien fermés, jamais ouverts. **CONSIGNES DE SÉCURITÉ PARTICULIÈRES:** Éviter le contact direct avec la peau. Protéger les yeux et le visage. En cas de contact, rincer immédiatement et abondamment à l'eau et consulter un médecin. Les outils ne doivent pas être nettoyés dans des cours d'eau, des évier, etc. **CONSEILS UTILES POUR L'UTILISATEUR:** Les renseignements fournis, d'après les résultats de nos expériences, sont précis et exacts. Les conditions d'utilisation échappant toutefois à notre contrôle, nous déclinons toute responsabilité quant aux avis et aux conseils fournis. Nous conseillons d'effectuer un essai d'application complet sur une petite surface pour s'assurer de la réussite finale. Procéder ensuite à la décoration en gardant constamment sous contrôle les effets décoratifs obtenus. Les teintes peuvent varier, par rapport au catalogue, de 20 à 30% tout comme d'ailleurs d'un peintre à l'autre, nous conseillons par conséquent d'effectuer un essai sur une petite surface avant d'exécuter les travaux. Le travail doit être effectué du début à la fin par la même personne. Le fabricant et le distributeur déclinent toute responsabilité en cas de différence entre un lot et l'autre ou en cas d'illisibilité de leur étiquette. Au cas où ces lots seraient différents et pour éviter des différences de couleur une fois l'application terminée, mélanger le tout dans un grand bidon avant de commencer à peindre.

Pour obtenir de meilleurs résultats et une pose rapide avec KLONDIKE, il est recommandé d'utiliser la taloche en acier inox PV 43 ou le pinceau PV 76 selon l'effet esthétique final désiré.

E Es una pintura al agua para interior moderna y refinada. Aplicable sobre variados soportes, KLONDIKE permite crear ambientes extremadamente actuales con puesta en escena de colores y difuminados únicos. Las superficies decoradas, conteniendo preciosos fragmentos metálicos forjados en la pintura que los incorpora mientras evalúa los efectos dorados, plateados u oxidados. El resultado obtenido es perfecto: ambientes enmarcados de paredes metálicas que se convierten en auténticos espacios contemporáneos. KLONDIKE es un producto de elevada calidad en cuanto es transpirante, lavable y repintable con cualquier pintura al agua.

CARACTERÍSTICAS: Para obtener los colores del catálogo se necesita mezclar cuidadosamente KLONDIKE con la cantidad exacta de pasta colorante denominada COLORI: ML. 15 para LT. 2,5 de KLONDIKE o ML. 6 para LT. 1 de KLONDIKE. En alternativa se puede colorear con el Sistema Tintometrico Valclone. Para hacer el difuminado Dorado o Plateado es necesario añadir, al interior de KLONDIKE ya coloreado, el ADITIVO GOLD G 100 o el ADITIVO SILVER G 200 en las siguientes cantidades: LT. 0,250 para LT. 2,5 de KLONDIKE o LT. 0,100 para LT. 1 de KLONDIKE.

APLICACION: A continuación se describe el procedimiento utilizado para obtener, con KLONDIKE, el Efecto Clasico y el Efecto Pennellato. **1) Efecto Classico (a Espátula):** extender KLONDIKE con la llana en acero inox PV 43 con espátuleadas irregulares de 15 - 30 cm de longitud y en todas las direcciones dejando sobre la superficie una ligera capa irregular de producto. Después de aproximadamente 5 - 6 horas a 20°C aplicar la segunda mano de KLONDIKE con la misma modalidad arriba descrita para la primera mano. Esperar aproximadamente 1 hora a 20°C y repasar la parte ya tratada con la misma llana PV 43 pero esta vez sin producto dando espátuleadas cruzadas de aproximadamente 15 - 20 cm de longitud en todas las direcciones y con presión chafando las partículas de color que se empujelequen y forman difuminados claro-oscuros. **2) Efecto Classico (Brocha + Espátula):** El efecto Clasico puede ser también obtenido con el siguiente ciclo aplicativo: Mojar la brocha PV 76 cargandola bien de producto y extender KLONDIKE con pinceladas de longitud reducida, 8 - 15 cm, y en todas las direcciones alternandolas de derecha a izquierda y viceversa y de arriba hacia abajo y viceversa, dejando una leve capa de producto más o menos irregular. Después de aproximadamente 20 minutos a 20°C, con la llana inox PV 43 pero sin producto alisar el soporte decorado con espátuleadas en todas direcciones. Transcurridas aproximadamente 5 - 6 horas a 20°C aplicar, siempre con la brocha PV 76, la segunda mano de KLONDIKE con la misma técnica de la primera mano. Esperar luego aproximadamente una hora a 20°C y repasar, sin producto, la parte ya tratada con la llana inox PV 43 dando espátuleadas cruzadas de 15 - 20 cm de longitud en todas las direcciones y con presión chafando las partículas de color que se empujelequen y forman difuminados claro-oscuros. **3) Efecto Pennellato:** mojar la Paletina PV 76 cargandola bien de producto y extender KLONDIKE con pinceladas de longitud reducida 8 - 15 cm y en todas las direcciones alternandolas de derecha a izquierda y viceversa, de abajo hacia arriba y viceversa, dejando una leve capa de producto más o menos irregular. Después de aproximadamente 5 - 6 horas a 20°C aplicar la segunda mano de KLONDIKE con la misma técnica de la primera. Esperar aproximadamente 1 hora a 20°C y repasar la parte ya tratada con la brocha PV 76 pero descargada de producto y con movimientos cruzados y en todas las direcciones y al mismo tiempo ejercitando presión sobre el soporte. **N.B.:** El Efecto Pennellato podrá resultar estéticamente muy diferente respecto a las pastillas del catálogo que han sido aplicadas con Efecto Clasico. En particular el resultado estético final cambia mucho cuando se aplica KLONDIKE + ADITIVO GOLD G 100 o SILVER G 200. Es siempre aconsejable pues efectuar una prueba sobre una pequeña superficie para verificar el perfecto resultado antes de proseguir con la decoración.

NORMAS DE USO: 4) Muros Viejos. Eliminar las viejas pinturas mal ancladas y harinosas y lavar con agua y jabón adecuado. Sucesivamente extender un fijador idóneo al tipo de soporte. Al completo secado del fijador aplicar una mano de PRIMER 900 y después de 4 horas a 20°C, proceder con la aplicación de KLONDIKE como se describe en los puntos 1, 2 ó 3. **5) Muros Nuevos.** Sanear y si es necesario masillar adecuadamente la superficie a tratar. Tras el secado, lijar y extender una capa del fijador idoneo al tipo de soporte. Al completo secado del fijador aplicar una mano de PRIMER 900 y después de 4 horas a 20°C, proceder con la aplicación de KLONDIKE como se describe en los puntos 1, 2 ó 3. **6) Madera, Vidrio, Alaciones ligeras, Hierro pintado.** Desengrasar bien el soporte, lijar bien la superficie para dejarla lisa y limpia. Aplicar una mano de primer adecuado a la naturaleza del soporte, luego aplicar una mano de PRIMER 900. Después de 4 horas a 20°C, proceder con la aplicación del KLONDIKE como se describe en los puntos 1, 2 ó 3. **7) Hierro Nuevo (no pintado).** Desengrasar el soporte eliminando bien eventuales capas de óxido, extender una mano (o más) de antioxidante adecuado. Cuando este esté seco aplicar una mano de PRIMER 900. Después de 4 horas a 20°C, proceder con la aplicación de KLONDIKE como se describe en los puntos 1, 2 ó 3.

DATOS TECNICOS: Peso Especifico: KLONDIKE: 1.020 ± 30 gr/LT. a 20°C; PRIMER 900: 1.500 ± 30 gr/LT. a 20°C. Dilución: PRIMER 900, KLONDIKE, ADDITIVO GOLD G 100 y ADDITIVO SILVER G 200 están todos listos al uso. Rendimiento: KLONDIKE aproximadamente LT. 1 para 5 - 6 m²; PRIMER 900 aproximadamente LT. 1 para 14 - 15 m². **Confecciones:** KLONDIKE está disponible en confecciones de LT. 1 y LT. 2,5; el PRIMER 900 está elaborado en confecciones de LT. 0,500 y LT. 1; ADDITIVO GOLD G 100 y SILVER G 200 están disponibles en confecciones de LT. 0,100 y LT. 0,250; COLORI está en ML. 80 e ML. 480. **Temperatura para la aplicación:** superior a +5°C e inferior a +30°C. **Secado:** fuera de polvo después de aproximadamente después de 1 hora a 20°C. Seco después de 3 - 4 horas a 20°C. Endurece después de 24 horas en base a la temperatura del ambiente. **Aspecto del producto:** satinado. **Resistencia:** después del completo endurecimiento, se obtiene una película transpirante con buena resistencia al rallado y a la normal abrasión.

Lavabilidad: con agua y detergentes comunes después de aproximadamente 15 días desde la aplicación. **Limpieza de herramientas:** con agua y jabón. **Conservación:** en lata bien cerrada, incluso después del uso, a temperatura superior a +10°C e inferior a +30°C. **Estabilidad:** 2 años aproximadamente en envases bien cerrados y nunca abiertos. **NORMAS PARTICULARES DE SEGURIDAD:** Evitar el contacto con la piel, proteger los ojos y la cara, en caso de contacto, lavar inmediatamente y abundantemente con agua y consultar al médico. Las herramientas no deben ser lavadas en cursos de agua, sumideros, etc.

ADVERTENCIAS PARA EL USUARIO: Las informaciones referidas, por cuanto resultan de nuestra experiencia, son exactas y precisas. Así pues, no estando las condiciones de uso bajo nuestro control, no asumimos ninguna responsabilidad por los consejos y sugerencias dados. Se aconseja seguir el ciclo aplicativo completo sobre una pequeña parte de la pared para verificar la perfecta consecución, después proseguir con la decoración controlando constantemente los efectos decorativos obtenidos, porque KLONDIKE se compone de productos naturales y resinas especiales que reaccionan según la humedad, el calor, la ventilación y en base a la modalidad de aplicación. Así pues, cada trabajo adquirirá personalidad propia. Los colores pueden variar, respecto al catálogo, del 20% al 30% como también entre una partida y otra y portanto aconsejamos efectuar una prueba en pequeño antes de seguir el trabajo. El fabricante y el distribuidor no asumen ninguna responsabilidad por eventuales diferencias entre partidas o en caso de ilegibilidad de la misma. En el caso en que los lotes sean diferentes, para evitar diferencia de color en la aplicación, es necesario mezclar todo el material en un contenedor grande antes de iniciar la aplicación.

Para obtener el mejor resultado con KLONDIKE, trabajando en manera veloz, se aconseja utilizar la Llana de acero Inoxidable PV 43 o el Pincel PV 76 en base al efecto estético final que se desee obtener.

D Es handelt sich bei diesem Produkt um eine typisch moderne und stilvolle Farbe auf Wasserbasis für den Innen. KLONDIKE kann auf den unterschiedlichsten Materialien aufgebracht werden und eignet sich perfekt für sehr aktuelle Gestaltungen mit einzigartigen Farben und Nuancen. Auf den diesen Farben dekorierten Oberflächen glitzern wunderschöne Metallfragmente, die die Gold-, Silber- und Oxydeffekte der Farbe noch zusätzlich unterstreichen. Das Ergebnis ist schlicht perfekt: Räume mit metallenen Wänden, die zu einem absolut zeitgenössischen Ambiente werden. KLONDIKE ist ein hochwertiges Produkt, denn es ist atmungsaktiv und abwaschbar und kann mit jeder Farbe auf Wasserbasis überstrichen werden. **EIGENSCHAFTEN:** Um die im Katalog gezeigten Farben zu erhalten, muss KLONDIKE sehr sorgfältig mit genau der angegebenen Menge Farbpaste mit der Bezeichnung COLORI gemischt werden: 15 ml auf 2,5 l KLONDIKE oder 6 ml auf 1 l KLONDIKE. Alternativ kann man die Kolourierung auch mit dem Farbmischsystem VALCLONE vornehmen. Für die Gold- und Silbernuancen muss dem bereits farblich gemischten KLONDIKE der Zusatz GOLD G 100 oder SILVER G 200 in folgenden Mengen beigemischt werden: 0,250 l auf 2,5 l KLONDIKE oder 0,100 l auf 1 l KLONDIKE.

FARBAUFTRAG: Im Folgenden ist die Vorgehensweise beschrieben, um mit KLONDIKE den Spachtel- bzw. Pinselstricheffekt zu erzielen. **1) Klassischer Effekt (Spachtel Effekt):** tragen Sie KLONDIKE mit der Edelstahl-Glättkelle PV 43 mit unregelmäßigen, etwa 15 - 30 cm langen Bewegungen in alle Richtungen auf. Das Produkt soll etwas unregelmäßig auf der Fläche verteilt werden. Nach etwa 5 - 6 Stunden bei 20°C tragen Sie die zweite Schicht KLONDIKE auf die gleiche Weise wie die erste Schicht auf. Nach etwa 1 Stunde bei 20°C gehen Sie erneut mit der Glättkelle PV 43 mit 15 - 20 cm langen Zügen in alle Richtungen über die Oberfläche, diesmal ohne Produkt aber mit einem gewissen Druck. Dadurch werden die Farbpartikel gequetscht, werden also kleiner und bilden helle und dunkle Nuancen. **2) Klassischer Effekt (Pinsel und Spachtel):** der klassische Effekt kann auch wie folgt erzielt werden. Tauchen Sie den Pinsel PV 76 in die Farbe ein und benetzen Sie ihn gut, dann tragen Sie KLONDIKE mit kurzen Pinselstrichen von etwa 8 - 15 cm in alle Richtungen auf. Achten Sie darauf, immer wieder zwischen rechts und links, oben und unten zu wechseln. Das Produkt soll ziemlich unregelmäßig aufgetragen werden. Nach etwa 20 Minuten bei 20°C nehmen Sie die Edelstahl-Glättkelle PV 43 und glätten Sie das Produkt mit Strichen in allen Richtungen, ohne weiteres Produkt zu verteilen. Nach etwa 5 - 6 Stunden bei 20°C tragen Sie mit dem Pinsel PV 76 eine zweite Schicht KLONDIKE mit der gleichen Technik der ersten Schicht auf. Nach etwa 1 Stunde bei 20°C gehen Sie erneut mit der Glättkelle PV 43 mit 15 - 20 cm langen Zügen in alle Richtungen mit Druck über die Oberfläche, ohne weiteres Produkt zu verteilen. Dadurch werden die Farbpartikel gequetscht, werden also kleiner und bilden helle und dunkle Nuancen. **3) Pinsel-effekt:** Tauchen Sie den Pinsel PV 76 in die Farbe ein und benetzen Sie ihn gut, dann tragen Sie KLONDIKE mit kurzen Pinselstrichen von etwa 8 - 15 cm in alle Richtungen auf. Achten Sie darauf, immer wieder zwischen rechts und links, oben und unten zu wechseln. Das Produkt soll ziemlich unregelmäßig aufgetragen werden. Nach etwa 5 - 6 Stunden bei 20°C tragen Sie die zweite Schicht KLONDIKE auf die gleiche Weise wie die erste Schicht auf. Warten Sie etwa 1 Stunde bei 20°C und streichen Sie erneut mit Kreuz- und Querbewegungen, jedoch ohne neue Farbe aufzunehmen und mit einem gewissen Druck über die Fläche. **NB:** Der Pinsel-effekt kann im Vergleich zu den Mustern im Katalog sehr unterschiedlich aussehen, da diese mit dem klassischen Effekt hergestellt wurden. Das Endergebnis kann besonders stark verändern, wenn KLONDIKE + ZUSATZ GOLD G 100 oder SILVER G 200 verwendet wird. Wir empfehlen immer eine Probe auf einer kleinen Fläche auszuführen, um den gewünschten Effekt zu prüfen, bevor Sie mit der gesamten zu dekorierenden Fläche beginnen. **HINWEISE ZUR VERWENDUNG: 4) Alte Wände.** Entfernen Sie alte, nicht gut anhaftende und abbröckelnde Farbe vom Untergrund und säubern Sie diesen mit Wasser und geeigneten Seifen. Tragen Sie dann ein für den Untergrund geeignetes Fixiermittel auf. Nach dem vollständigen abtrocknen des Fixiermittels, tragen Sie eine Schicht PRIMER 900 und nach 6 Stunden bei 20°C können Sie mit dem Auftrag von KLONDIKE wie unter den Punkten 1 oder 2 oder 3 beschrieben beginnen. **5) Neue Wände.** Reinigen und, wenn nötig, spachteln Sie die Wände vor dem Streichen. Sobald sie trocken sind, schmirgeln Sie und tragen Sie dann eine Schicht für den Untergrund geeignetes Fixiermittel auf. Nach dem vollständigen abtrocknen des Fixiermittels, tragen Sie eine Schicht PRIMER 900 und nach 6 Stunden bei 20°C können Sie mit dem Auftrag von KLONDIKE wie unter den Punkten 1 oder 2 oder 3 beschrieben beginnen. **6) Holz, Glas, Leichtmetall-Legierungen, lackiertes Eisen.** Entfetten Sie den Untergrund gründlich und schmirgeln Sie die Oberfläche gut ab, damit sie glatt und sauber ist. Tragen Sie eine Schicht für den Untergrund geeignetes Fixiermittel auf und dann eine Schicht PRIMER 900. Nach 6 Stunden bei 20°C können Sie mit dem Auftrag von KLONDIKE wie unter den Punkten 1 oder 2 oder 3 beschrieben beginnen. **7) Neues Eisen (unbehandelt).** Entfetten und befreien Sie den Untergrund gründlich von Rost, tragen Sie eine Schicht (oder mehrere) eines geeigneten Rostschutzmittels auf. Nach dem vollständigen abtrocknen des Rostschutzmittels, tragen Sie eine Schicht PRIMER 900 auf. Nach 6 Stunden bei 20°C können Sie mit dem Auftrag von KLONDIKE wie unter den Punkten 1 oder 2 oder 3 beschrieben beginnen. **TECHNISCHE DATEN: Spezifisches Gewicht:** KLONDIKE: 1,020 ± 30 gl bei 20°C; PRIMER 900: 1,500 ± 30 gl bei 20°C. **Verdünnung:** PRIMER 900, KLONDIKE, ZUSATZ GOLD G 100 und ZUSATZ SILVER G 200 sind alle einsatzfertig. **Ergiebigkeit:** KLONDIKE etwa 1 l pro 5 - 6 m² für jeden Effekt; PRIMER 900 etwa 1 l pro 14 - 15 m² pro Anstrich. **Packungsgrößen:** KLONDIKE ist in Packungsgrößen von 1 erhältlich. KLONDIKE ist in Packungsgrößen 1 l und 2,5 l erhältlich; der PRIMER 900 in Packungsgrößen 0,500 l und 1 l; die ZUSATZ GOLD G 100 und SILVER G 200 in den Packungsgrößen 0,100 l und 0,250 l; COLORI in den Packungsgrößen 80 ml und 480 ml. **Anwendungstemperatur:** über +5°C und unter +30°C. **Trocknung:** staubtrocken nach circa 3 Stunden bei 20°C. Vollkommen trocken nach 4 - 6 Stunden bei 20°C. Aushärtung nach 24 Stunden je nach Raumtemperatur. **Aussehen des Produktes:** satiniert. **Widerstandsfähigkeit:** nach der vollständigen Aushärtung entsteht ein atmungsaktiver Film mit guter Beständigkeit gegenüber Stößen und normalem Abrieb. **Abwaschbarkeit:** mit Wasser und gewöhnlichen Reinigern 15 Tage nach dem Auftrag. **Reinigung der Ausrüstung:** mit Wasser und Seife. **Aufbewahrung:** im - auch nach der Verwendung - gut verschlossenen Blechkanister bei einer Temperatur von über +10°C und unter +30°C. **Beständigkeit:** etwa 2 Jahre in gut versiegelten, nie geöffneten Verpackungen. **BESONDERE SICHERHEITSBESTIMMUNGEN:** Vermeiden Sie direkten Hautkontakt; schützen Sie die Augen und das Gesicht; sollten Sie doch mit dem Produkt in Kontakt gekommen sein, waschen Sie es sofort mit viel Wasser ab und konsultieren Sie einen Arzt. Die Ausrüstung darf nicht in Wasserläufen, über Abflüssen usw. gereinigt werden. **HINWEISE FÜR DEN BENUTZER:** Die bereitgestellten Informationen basieren auf unserer Erfahrung und sind korrekt und präzise. Da die Verwendungsbedingungen jedoch nicht unserer Kontrolle unterliegen, übernehmen wir keinerlei Verantwortung für die gelieferten Ratschläge und Empfehlungen. Es empfiehlt sich, den kompletten Anwendungszyklus auf einer kleinen Fläche durchzuführen, um das perfekte Gelingen zu überprüfen. Fahren Sie danach mit der Ausgestaltung fort und kontrollieren Sie dabei ständig die erzielten Dekorationseffekte. Die Farböne können vom Katalog um 20 % bis 30 % abweichen und das Ergebnis hängt auch von der Art und Weise des Auftrags ab. Daher wird empfohlen, dass Sie vor der Durchführung der Arbeit eine Probe durchführen. Jeder Arbeitsgang muss komplett von der gleichen Person durchgeführt werden. Der Hersteller und der Vertreter übernehmen keine Verantwortung für eventuelle Unterschiede zwischen den einzelnen Chargen oder im Falle der Unlesbarkeit der darauf angebrachten Etiketten. Sollten Chargen unterschiedlich sein, ist es zur Vermeidung von Farburnterschieden nach dem Farbauftrag notwendig, das gesamte Material vor Beginn des Farbauftrags in einem großen Behälter zu vermischen.

Für beste Ergebnisse mit KLONDIKE, empfehlen wir, zügig zu arbeiten und die Edelstahl-Glättkelle PV 43 oder den Pinsel PV 76 je nach gewünschtem Ergebnis zu verwenden.



Klondike je boja na bazi vode, modernog i rafiniranog izgleda, namijenjena za unutrašnju upotrebu. Uz mogućnost nanošenja na različite podloge, KLONDIKE omogućava dekoraciju životnih prostora sa unikatnim tonovima i preljevima. Dekorirane površine se sastoje od ljepljiv hvoan metalnih komadica povezanih bojom te istovremeno udešavajuju svojim zlatnim, srebrnenim i oksidnim efektima. Doboventi rezultat je perfektan: ambijenti dekorirani ovakvim metaliziranim površinama postaju autentično savremeni. KLONDIKE je proizvod zavidne kvalitete uz osobine prozračnosti, perljivosti i mogućnoscu ponovnog bojenja bilo kojom bojom na bazi vode.

KARAKTERISTIKE: Da bi se dobili tonovi iz kataloga potrebno je pažljivo pomjesati boju KLONDIKE sa odgovarajućom količinom paste za toniranje COLORI: ml. 15 za LT.2,5 KLONDIKE-a ili ml.6 za LT. 1 KLONDIKE-a. Također se može tonirati po Sistemu Toniranja Valdone. Da bi se dobili preljevi Zlata ili Srebra potrebno je dodati u već toniran KLONDIKE ADDITIVE GOLD G 100 ili ADDITIVE SILVER G 200 u količini: LT.0,250 za LT.2,5 KLONDIKE-a ili LT.0,100 za LT.1 KLONDIKE-a.

NANOSENJE: Navodimo proces nanošenja boje KLONDIKE za Efekat Classico i Efekat Cetkom. **1) Efekat Classico (Spahtlom):** potrebno je razvuci KLONDIKE sa inox Gletericom PV 43 nepravilnim pokretima duzine 15 - 0 cm i u svim pravcima, ostavljajući na površini tanji reljefasti sloj materijala. Nakon 5 - 6 sati pri 20°C nanijeti drugi sloj KLONDIKE-a na isti nacin kao prvi sloj vode opisane. Sacekati 1 sat pri 20°C i precij ponovo već uradjene površine unakrsnim potezima duzine 15 - 20 cm s istom inox Gletericom PV 43 bez uzimanja novog materijala, pritisakati površinu da se djelji boje zgnijece i smanje te formiraju tamno svijetli preljevi. **2) Efekat Classico (Cetka+Spahtla):** efekat Classico moze se dobiti takodjer na sljedeci nacin. Dobro umociti Cetku PV 76 u materijal i razvuci KLONDIKE potezima duzine 8 - 15 cm u svim pravcima od desna na lijevo i obrnuto, odozdo prema gore i obrnuto, ostavljajući jedan debiji nepravilan sloj. Nakon 20 minuta pri 20°C Gletericom inox PV 43 izglacati dekoriranu površinu, ne uzimajući ponovo materijal. Nakon 5 - 6 sati pri 20°C nanijeti drugi sloj KLONDIKE-a, opet cetkom PV 76 na isti nacin kao prvi sloj već opisane. Sacekati 1 sat pri 20°C i precij ponovo već uradjene površine unakrsnim potezima duzine 15 - 20 cm s istom inox Gletericom PV 43 bez uzimanja novog materijala, pritisakati površinu da se djelji boje zgnijece i smanje te formiraju tamno svijetli preljevi. **3) Efekat Cetkom:** dobro umociti Cetku PV 76 u materijal i razvuci KLONDIKE potezima duzine 8 - 15 cm u svim pravcima od desna na lijevo i obrnuto, odozdo prema gore i obrnuto, ostavljajući jedan debiji nepravilan sloj. Nakon 5 - 6 sati pri 20°C nanijeti drugi sloj KLONDIKE-a na istom tehnikom kao prvi sloj. Sacekati 1 sat pri 20°C i već uradjene površine ponovo precij Cetkom PV 76 s malo materijala u svim pravcima vrseci pritisak. **N.B:** Efekat Cetkom moze izgledati razlicit od uzoraka u katalogu koji su nanoseni Efekom Classico. Estetski finalni rezultat se razlikuje kada se nanosi KLONDIKE + ADDITIVE GOLD G 100 ili SILVER G 200. Preporucuje se proba na manjem uzorku prije potpunog dekoriranja zelenih površina.

PRIPREMA: **4) Stari Zidovi:** Izbrusiti, te skinuti otpadajuće slojeve stare boje, oprati površinu vodom i odgovarajućim sapunom. Nanijeti ucvrscivac u zavisnosti od površine. Nakon susenja nanijeti jednu ruku PRIMER-a 900 i nakon 4 sata pri 20°C nastaviti s nanosenjem KLONDIKE-a kako je opisano po točkama 1, 2 ili 3. **5) Novi Zidovi:** Oocistiti, ako je potrebno izgletovat površine za bojenje te nakon susenja izbrusiti i nanijeti odgovarajući ucvrscivac u zavisnosti od površine. Nakon susenja nanijeti jednu ruku PRIMER-a 900 i nakon 4 sata pri 20°C nastaviti s nanosenjem KLONDIKE-a kako je opisano po točkama 1, 2 ili 3. **6) Drvo, Staklo, Lake Legure, Objono Zeljezo:** Odmastiti dobro podlogu, dobiti smirgланem glatku i čistu površinu. Nanijeti jednu ruku odgovarajućeg praјrnera u zavisnosti od vrste površine, zatim nanijeti jednu ruku PRIMER-a 900. Nakon 4 sata pri 20°C nastaviti s nanosenjem KLONDIKE-a kako je opisano po točkama 1, 2 ili 3. **7) Novo Zeljezo (ne obradjeno):** Odmastiti površinu, skinuti moguće slojeve hrdje. Nanijeti jedan ili više slojeva antikorozivnog pre-maza. Nakon susenja nanijeti jednu ruku PRIMER-a 900 i nakon 4 sata pri 20°C nastaviti s nanosenjem KLONDIKE-a kako je opisano po točkama 1, 2 ili 3.

TEHNIKE KARAKTERISTIKE: Specifna težina: KLONDIKE: 1.020 +/- 30 gr/LT pri 20°C; PRIMER 900 1.500 +/- 30 gr/LT pri 20°C. Razjedjivanje: PRIMER 900, KLONDIKE, ADDITIVE GOLD G 100 i ADDITIVE SILVER G 200 Fs u spremni za upotrebu. Potrosnja: KLONDIKE cca. LT. 1 za 5 - 6 m² (Efekat Spahtlom) i cca. LT. 1 za 3 - 4 m² (Efekat Cetkom); PRIMER 900 cca. LT. 1 za 14 - 15 m². **Pakovanje:** KLONDIKE je dostupan u pakovanjima od LT. 1 i LT. 2,5; PRIMER 900 LT. 0,500 i LT. 1; ADDITIVE GOLD G 100 i SILVER G 200 u pakovanjima od LT. 0,100 i LT. 0,250; COLORI od ML. 80 i ML. 480. **Temperatura nanošenja:** veća od +5°C i manja od +30°C. **Susenje:** Na dodir nakon 1 sat pri 20°C. Suh je nakon 3 - 4 sata pri 20°C. Otvrdnjava nakon 24 sata u zavisnosti od temperature prostora. **Izgled proizvođača:** satenast. **Otpornost:** nakon potpunog otvrdnjavanja, dobija se prozracan sloj otporan na normalno habanje. **Pranje:** 15 dana od nanošenja postaje otporan na pranje s vodom i sapunom. **Ciscenje alata:** s vodom i sapunom. **Cuvanje:** u dobro zatvorenim kantama, i nakon upotrebe pri temperaturi većoj od +10°C i manjoj od +30°C. **Rok trajanja:** oko 2 godine u originalno zatvorenim pakovanjima i ne otvaranim. **POSEBNI PROPISI SIGURNOSTI:** Izbjegavati direktan dodir s kožom, zastitišiti oči i lice, u slucaju kontakta, oprati dobro oči s vodom i konzultirati ljecnika. Poslije pranja alata ne propisati tecnosti u odvođe za vodu.

UPOZORENJE ZA KORISNIKE: Navedeni podaci, koji su rezultat iskustva, su točni i precizni. Međutim, ukoliko izvođenje nije pod nasom kontrolom ne prihvacamo nikakvu odgovornost za već date savjete i sugestije. Savjetujemo da se isprobaju sve faze bojenja na maloj površini provjeravajući dobivene efekte buduci da je KLONDIKE proizveden od prirodnih materijala i specijalnih smola koje reagiraju na utjecaj vlage, toplote, ventilacije i od nacina nanošenja. Svaki završeni posao imati ce svoj personalizirani izgled. Nijanse mogu da variraju, prema katalogu, od 20% do 30% i u zavisnosti od serija proizvodva, te stoga savjetujemo da nijansu isprobate na manjoj površini prije pocetka rada. Proizvođjac i distributer na snose nikakvu odgovornost za eventualne razlike u serijama ili u slucaju ne podudarnosti iste. U slucaju da serije materijala budu različite, tu razliku u nijansi mozete izbjeći tako sto ce se pomjesati svu količinu materijala u jednoj velikoj posudi prije pocetka nanošenja.

Kako bi postigli najbolje rezultate bojom KLONDIKE preporucuje se upotreba inox Gleterice PV 43 ili Cetke PV 76 u zavisnosti od zeljenog efekta.

R Это краска на водной основе для внутренних помещений покрытий, типично современная и изыщанная. Наносится на различные поверхности. KLONDIKE позволяет создавать ультра-современные интерьеры с уникальными цветовыми эффектами и оттенками. Краска для отделки поверхностей содержит ценные металлические кованые частицы и усиливает золотистый, серебряный и травяный эффект. Получаемый результат идеален: интерьеры с металлическими стенами превращаются в настоящие авангардные помещения. KLONDIKE - это материал высокого качества, так как является воздухопроницаемым и позволяет нанесение сверху любого покрытия на водной основе.

ХАРАКТЕРИСТИКИ: Для получения цвета по каталогу необходимо тщательно перемешать KLONDIKE с точным количеством красящей пасты COLORI: 15 мл пасты на 2,5 литра KLONDIKE или 6 мл пасты на 1 литр KLONDIKE. В качестве альтернативы можно произвести покраску по тинтометрической системе VALCLONE. Для получения затем Золотистого или Серебряного оттенков необходимо добавить в уже окрашенный KLONDIKE ДОБАВКУ GOLD G 100 или ДОБАВКУ SILVER G 200 в следующих количествах: 0,250 литр на 1 литр 2,5 KLONDIKE или 0,100 литр 0,100 литр на 1 литр KLONDIKE. **ПОРЯДОК НАНЕСЕНИЯ:** Ниже приводим описание порядка нанесения для получения при помощи краски KLONDIKE эффекта нанесения шпателем или кистью. **1) Классический эффект (наносимый шпателем):** нанести KLONDIKE шпателем из нержавеющей стали PV 43 неровными длинными мазками 15 - 30 см в разные стороны, оставляя на поверхности небольшой неровный слой материала. Примерно через 5 - 6 часов при температуре 20°C нанести второй слой KLONDIKE в вышеописанном порядке, что и для первого слоя. Подождать примерно 1 час при температуре 20°C и вновь нанести на уже покрашенную поверхность тем же шпателем из нержавеющей стали PV 43, но на этот раз без материала, длинными перекрещивающимися мазками длиной 15 - 20 см в разных направлениях с небольшим нажимом, чтобы раздвинуть частицы красящего вещества, которые, размылаясь, создают темно-светлые оттенки. **2) Классический эффект (наносимый кистью и шпателем):** Классический эффект можно получить также следующим циклом нанесения. Обмакнуть кисть PV 76, забирая большое количество материала и нанести KLONDIKE маленькими мазками по 8 - 15 см в разных направлениях, попеременно справа налево и наоборот, оставляя небольшую поверхность тем же шпателем из нержавеющей стали PV 43 без материала длинными перекрещивающимися мазками длиной 15 - 20 см в разных направлениях с небольшим нажимом, чтобы раздвинуть частицы красящего вещества, которые, размылаясь, создают темно-светлые оттенки. **3) Эффект нанесения кистью:** Обмакнуть кисть PV 76, забирая большое количество материала и нанести KLONDIKE маленькими мазками по 8 - 15 см в разных направлениях, попеременно справа налево и наоборот, снизу вверх и наоборот, оставляя небольшой неровный слой краски. Примерно через 5 - 6 часов при температуре 20°C нанести второй слой KLONDIKE тем же способом. Подождать примерно 1 час при температуре 20°C и вновь нанести на уже покрашенную поверхность тем же шпателем из нержавеющей стали PV 43 без материала длинными перекрещивающимися мазками длиной 15 - 20 см в разных направлениях с небольшим нажимом, чтобы раздвинуть частицы красящего вещества, которые, размылаясь, создают темно-светлые оттенки. **3) Эффект нанесения кистью:** Обмакнуть кисть PV 76, забирая большое количество материала и нанести KLONDIKE маленькими мазками по 8 - 15 см в разных направлениях, попеременно справа налево и наоборот, снизу вверх и наоборот, оставляя небольшой неровный слой краски. Примерно через 5 - 6 часов при температуре 20°C нанести второй слой KLONDIKE тем же способом. Подождать примерно 1 час при температуре 20°C и вновь нанести на уже покрашенную поверхность кистью PV 76 длинными перекрещивающимися мазками в разные направления с небольшим нажимом на поверхность. Примечание: Эффект нанесения кистью может сильно отличаться от таблиц в Каталоге, которые были покрашены под классический эффект. В частности эстетический окончательный эффект значительно изменится, если KLONDIKE + ДОБАВКА GOLD G 100 или SILVER G 200. Поэтому мы всегда рекомендуем сделать пробную покраску на небольшом участке поверхности для обеспечения идеального результата перед тем, как обработать всю поверхность. **ПРАВИЛА ПРИМЕНЕНИЯ:** **4) Старые поверхности.** Удалите отслаивающуюся и потрескавшуюся старую краску с поверхности и вымойте ее водой и надлежащими моющими средствами. Затем покройте поверхность фиксатором, подходящим для данного вида поверхности. После полного высыхания фиксатора нанести один слой PRIMER 900 и через 6 часов при температуре 20°C нанести KLONDIKE в порядке, описанном в пунктах 1 или 2. **5) Новые поверхности.** Очистить и при необходимости зашпаклевать надлежащим образом поверхности перед покраской. После высыхания протереть наждачной бумагой, затем нанести один слой фиксатора, подходящего для данной поверхности. После полного высыхания фиксатора нанести один слой PRIMER 900 и через 6 часов при температуре 20°C нанести KLONDIKE в порядке, описанном в пунктах 1, 2 или 3. **6) Поверхности из дерева, стекла, легких сплавов, крашеного металла.** Тщательно обезжирить поверхность и зачистить наждачной бумагой для лучшей фиксации краски. Нанести один слой грунтовки, подходящей для данной поверхности, затем нанести один слой PRIMER 900. Через 6 часа при температуре 20°C нанести KLONDIKE в порядке, описанном в пунктах 1, 2 или 3. **7) Новые металлические поверхности (необработанные)** Обезжирить поверхность, тщательно удаляя возможную ржавчину, затем нанести один (или несколько) слоев антикоррозионного средства. После высыхания первого слоя нанести один слой PRIMER 900. Через 6 часов при температуре 20°C нанести KLONDIKE в порядке, описанном в пунктах 1, 2 или 3.

ТЕХНИЧЕСКИЕ ДАННЫЕ: Удельный вес: KLONDIKE: 1,300 ± 30 гр/л при 20°C; PRIMART 900: 1,500 ± 30 гр/л при 20°C. **Раствор:** PRIMER 900, KLONDIKE, ДОБАВКА GOLD G 100 и ДОБАВКА SILVER G 200 все готово к применению. **Выход:** Краска KLONDIKE примерно 1 литр на 5 - 6 м² для получения любого эффекта; PRIMER 900 примерно 1 л на 14 - 15 м² на один слой. **Упаковки:** KLONDIKE поставляется в упаковке емкостью 1 литр и 2,5 литра; и 0,25 литра. PRIMER 900 поставляется в упаковках емкостью 0,500 и 1 литр. ДОБАВКА GOLD G 100 и SILVER G 200 поставляется в упаковках по 0,100 литру и 0,250 литра. COLORI в упаковках по 80 и 480 мл. **Наносить при температуре:** выше +5°C и ниже +30°C. **Сушка:** в нефьюном помещении примерно 3 час при температуре 20°C. Полное высыхание за 4-6 часов при температуре 20°C. Затвердевание за 24 часа в зависимости от температуры помещения. **Вид продукта:** сатиновый. **Прочность:** после полного затвердевания получается прозрачная воздухопроницаемая пленка хорошей устойчивостью к ударам и к обычному трению. **Мойка:** водой и обычными моющими средствами через 15 дней после нанесения. **Чистка инструментов:** вода и мыло. **Хранение:** в плотно закрытой жестяной банке, даже начатой, при температуре от +10°C до +30°C. **Стабильность:** примерно 2 года в плотно закрытых банках. Не хранить открытым. **ОСОБЫЕ ПРАВИЛА ПО БЕЗОПАСНОСТИ:** Избегать прямого попадания на кожу, защитить глаза и лицо. В случае попадания в глаза или на кожу незамедлительно промыть водой и обратиться к врачу. Не мыть инструменты в реках, сточных водах и т.д. **ПРЕДУПРЕЖДЕНИЯ ДЛЯ ПОЛЬЗОВАТЕЛЯ:** Приведенные здесь сведения, являясь результатом нашего опыта, точны и проверены. Тем не менее, поскольку мы не в состоянии контролировать условия каждого отдельного применения, мы не берем на себя никакой ответственности за приведенные рекомендации и инструкции. Рекомендуется произвести полный цикл отделки на небольшом участке стены для проверки эффекта, после чего завершить отделку, постоянно контролируя получаеваемые декоративные эффекты. Оттенки могут варьировать по сравнению с каталогом на 20%, на 30%, а также в зависимости от метода нанесения. Поэтому мы рекомендуем сделать маленький пробный образец перед началом работы. Каждый цикл должен начинаться и завершаться одним и тем же маляром. Производитель и дистрибутор снимают с себя всюкую ответственность за возможные отличия оттенков в разных партиях товара или в случае нечитаемости партии. В случае различий во избежание неоднородности оттенков при нанесении продукта рекомендуется смешать весь необходимый для работы материал в большой емкости перед его нанесением на поверхность.

Для получения оптимального результата при использовании материала KLONDIKE при быстрой работе рекомендуется использовать шпатель из нержавеющей стали PV 43 или кисть PV 76, в зависимости от нужного эффекта.



KLONDIKE, su bazli, modern görünümü, rengi, eşsiz tonlardaki performansı ve gümü, oksit yaldızı efekti ile son moda duvarlar yaratmak için ideal bir üründür. Uygulama yapılan yüzeyler, kadife dokulu altın ve gümü efekti sayesinde mükemmel bir sonuç elde edilerek eşsiz metalik görüntüler kazanır. **ÖZELLİKLER:** KLONDIKE, nefes alabilen, uyguladığınız 15 gün sonra su ile yıkanabilen ve üzeri herhangi bir su bazlı boya ile boyanabilen, yüksek kaliteli bir üründür. Renk kartelasında belirtilen renkleri elde etmek için; KLONDIKE, uygun miktarda COLORI' renkendirici ile karıştırılır. 2,5 lt KLONDIKE için 15 ml, 1 lt KLONDIKE için 6 ml COLORI' kullanılmaldır. Ayrıca VALCLONE renkendirme sistemi de kullanılarak istenen renk elde edilebilir. Gold (Altın) veya Silver (Gümüş) efektler için renkendirilmiş olan 2,5 lt KLONDIKE içerisine 250 ml, 1 lt KLONDIKE içerisine 100 ml GOLD ADDITIVE G 100 veya SILVER ADDITIVE G 200 eklenmelidir. **UYGULAMA ŞEKLİ: 1) Klasik Efekt (Spatula ile):** PV 43 çelik mala ile, her yöne doğru 15 - 30cm uzunluğunda düzensiz darbelerle, yüzey üzerinde hafif ve düzensiz miktarda ürün bırakacak şekilde malzeme aktarılır. 20°C de 5 - 6 saat sonra ilk kat ile aynı yöntemle 2. kat uygulanır. 20°C' de yaklaşık 1 saat sonra, işlem görmüş yüzey üzerinde çelik mala ile, mala üzerinde malzeme olmadan, her yöne doğru 15 - 20cm uzunluğunda darbelerle geçilir. Bu esnada uygulanan basınç sayesinde, renkli parçacıklar ezilip küçülemek için her yöne doğru tonları oluşur. **2) Klasik Efekt (Fırça+Spatula ile):** PV 76 fırçası ürün içerisine daldırılarak bol miktarda ürün alınır. Her yöne doğru 8 - 15 cm uzunluğunda kısa fırça darbeleriyle, sağdan sola, yukarıdan aşağıya ve tersi yönlerde ince ve düzensiz bir kat ürün yüzey üzerine aktarılır. 20°C de 5 - 6 saat sonra ilk kat ile aynı yöntemle PV 76 fırçası kullanılarak 2. kat uygulanır. 20°C de yaklaşık 2 dk sonra, PV 43 çelik mala kullanılarak, (mala üzerinde ürün olmadan) yüzeyi düzleştirmek için her yöne doğru yüzey üzerinde geçilir. 20°C de 5 - 6 saat sonra ilk kat ile aynı yöntemle PV 76 fırçası kullanılarak 2. kat uygulanır. 20°C de yaklaşık 1 saat sonra, işlem görmüş yüzey üzerinde çelik mala ile, mala üzerinde malzeme olmadan, her yöne doğru 15 - 20 cm uzunluğunda darbelerle geçilir. Bu esnada uygulanan basınç sayesinde, renkli parçacıklar ezilip küçülemek için ve koyu renk tonları oluşur. **3) Fırça Darbe Efekti:** PV 76 fırçası ürün içerisine daldırılarak bol miktarda ürün alınır. Her yöne doğru 8 - 15 cm uzunluğunda kısa fırça darbeleriyle, sağdan sola, yukarıdan aşağıya ve tersi yönlerde ince ve düzensiz bir kat ürün yüzey üzerine aktarılır. 20°C de 5 - 6 saat sonra ilk kat ile aynı yöntemle PV 76 fırçası kullanılarak 2. kat uygulanır. 20°C de yaklaşık 1 saat sonra, işlem görmüş yüzey üzerinde çelik mala ile, mala üzerinde malzeme olmadan, her yöne doğru 15 - 20 cm uzunluğunda darbelerle geçilir. Bu esnada uygulanan basınç sayesinde, renkli parçacıklar ezilip küçülemek için ve koyu renk tonları oluşur. **4) Eski Duvarlar:** Yüzeyledeki eski ve dökülen boya lar uzaklaştırılarak yüzey su ve sabunla yıkanır. Daha sonra yüzeye uygun bir yüzey sağlamaıştırıcı uygulanır. Yüzey sağlamaıştırıcı tamamen kuruduktan sonra 1 kat PRIMER 900 uygulanarak 20°C de 6 saat sonra yukarıda belirtilen uygulama tekniklerinden birisine göre KLONDIKE uygulamasına geçilir. **5) Yeni Duvarlar:** Yüzey temizlenerek gerekli yerlere dolgu yapılır. Dolgu kuruduktan sonra, yüzey zımparalanarak 1 kat yüzey sağlamaıştırıcı uygulanır. Yüzey sağlamaıştırıcı tamamen kuruduktan sonra 1 kat PRIMER 900 uygulanarak 20°C de 6 saat sonra yukarıda belirtilen uygulama tekniklerinden birisine göre KLONDIKE uygulamasına geçilir. **6) Ahşap, Cam, Parlak Metal ve Boyalı Demir:** Yüzeyden tüm yağ ve kir uzaklaştırılarak tutunmayı artırmak için iyice zımparalanır. Yüzeye uygun astardan 1 kat uygulanır, daha sonra 1 kat PRIMER 900 astar uygulanır. 20°C de yaklaşık 6 saat sonra yukarıda belirtilen uygulama tekniklerinden birisine göre KLONDIKE uygulamasına geçilir. **7) Yeni Demir (İşlem Görmemiş):** Yüzeyden tüm yağ ve kir uzaklaştırılarak 1 kat(veya daha fazla) pas önleyici uygulanır. Yüzey tamamen kuruyunca 1 kat PRIMER 900 astar uygulanır. 20°C de yaklaşık 6 saat sonra yukarıda belirtilen uygulama tekniklerinden birisine göre KLONDIKE uygulamasına geçilir. **TEKNİK BİLGİLER: Özgül Ağırlık:** KLONDIKE: 1.020 ± 30 gr/lt (20°C de), PRIMER 900: 1.500 ± 30 gr/lt (20°C de). İceltme: KLONDIKE, PRIMER 900, GOLD ADDITIVE G100, SILVER ADDITIVE G200 kullanıma hazırdır. Sarfiyat: KLONDIKE; Tüm efektler için yaklaşık 5 - 6 m²/lt, PRIMER 900 yaklaşık 14 - 15 m²/lt. Ambalaj: KLONDIKE, 1 ve 2.5 litrelik ambalajlarda, PRIMER 900, 0.500 lt ve 1 litrelik ambalajlarda, GOLD ADDITIVE G100, SILVER ADDITIVE G 200, 100 ml ve 250 ml'lik ambalajlarda, COLORI' 80 ve 480 ml lik ambalajlarda. Uygulama Sıcaklığı: 5 - 30°C. **Kuruma Zamanı:** Tozsuz bir ortamda 20°C de 3 saatte yüzey kuruması, 20°C de 5 - 6 saatte kuruma gerçekleşir. Oda sıcaklığında bağlı olarak 24 saatte sertleşme gerçekleşir. Ekipmanın Temizlenmesi: Su ve sabun ile. **Ürün Görünümü:** Saten görünümü. **Dayanıklılık:** Sertleşme tamamlandığında, yüzey üzerinde normal aşınmalar ve darbelerle dayanıklı, nefes alabilen bir film oluşur. **Yıkılabirlik:** Uygulandıktan 15 gün sonra su ve normal deterjanlar ile temizlenebilir. **Depolama:** Uygulama sonrası kabın ağzının kapandığını emin olunmalı ve 10 - 30°C arasında muhafaza edilmelidir. **Stabilite:** Yaklaşık 2 yıl. **GÜVENLİK TALİMATI:** Çocukların ulaşabileceği yerlerden uzak tutunuz. Cilt ile direkt temasından kaçınınız. Gözleri ve yüzü koruyunuz. Temas halinde su ile durulayınız ve doktora görününüz. Ekipmanlar su yataklarında yıkanmamalıdır. **NOT:** Burada verilen bilgiler, üretici firma açısından tamamen doğrudur. Ancak, uygulama yapılan yüzeyler üretici firma kontrolünde olmadıkları için, uygulama sonuçlarından üretici firma sorumlu tutulamaz. Uygulamaya bağlı olarak katalog renkleri ile uygulanmış renkler arasında %20 - %30 fark olabilir. Öncelikli olarak, küçük bir duvarda tüm uygulama aşamalarının gerçekleştirilerek istenilen desen ve renk kontrolünün yapılması ve uygulamanın başlamadan önce tüm malzemenin büyük bir kapta karıştırılması tavsiye edilmektedir. Aynı yüzey üzerindeki tüm uygulamanın başlanın kişi tarafından bitirilmemesi tavsiye edilmektedir. Üretici ve distribütör, partisel renk farklılıklarından sorumlu tutulamaz. KLONDIKE ile hızlı bir şekilde çalışırken en iyi sonucu alınması için PV 43 çelik mala veya PV 76 fırçası kullanılmaldır.

GR Αυτό είναι ένα χαρακτηριστικό σύγχρονο και κομψό με βάση το νερό διακοσμητικό χρώμα για εσωτερική. Το KLONDIKE μπορεί να εφαρμοστεί σε ένα ευρύ φάσμα επιφανειών- χρήση στα μοναδικά χρώματα και αποχρώσεις του, μπορεί να χρησιμοποιηθεί για τη δημιουργία εξαιρετικά σύγχρονα και «μοδαστά» περιβαλλόντων διαβίωσης. Οι διακοσμητικές επιφάνειες συλλαμβάνουν τα μεταλλικά στοιχεία που είναι ενσωματωμένα στο χρώμα, την ενκλινούντα το ερέ χρυσού, ασήμι και οξειδωμένου. Έτσι επιτυγχάνεται το ίδιο αποτέλεσμα τα δωμάτια είναι πλασιωμένο από μεταλλικά τοιχώματα που τα καταστή πραγματικά σύγχρονος χώρους. Το KLONDIKE είναι ένα υψηλής ποιότητας προϊόν, αναπνέων, πλκνεύομαι και μπορεί να επαναβάρη με σχεδόν κάθε άλλο ερέ χρώματος νερό.
ΧΑΡΑΚΤΗΡΙΣΤΙΚΑ: Για να δημιουργήσετε τις αποχρώσεις που εμφανίζονται στον κατάλογο, προεσκαί αναμειγνύεται το KLONDIKE με την απαιτούμενη ακριβή ποσότητα της χρωστικής πάστας COLORI: 15 ml για 2,5 λίτρα KLONDIKE, ή 6 ml για 1 KLONDIKE.
Εναλλακτικά, το σύστημα χρωματιστού VAL-CONE μπορεί να χρησιμοποιηθεί για να επιτευχθεί το επιθυμητό χρώμα. Για να δημιουργήσετε το χρώο ή ασήμι ερέ, θα πρέπει να προσθέσετε το GOLD G 100 χρωστικό ή το SILVER G 200 χρωστικό στον χρωματισμένο KLONDIKE, στις ακόλουθες ποσότητες: 250 ml για 2,5 λίτρα KLONDIKE, ή 100 ml για 1 KLONDIKE.
ΕΦΑΡΜΟΓΗ: Η διαδικασία που χρησιμοποιείται για την επίτευξη του ερέ με την Spratula και το αντίστοιχο με το πινέλο εφαρμόζεται παρακάτω.
1 Classic αποτέλεσμα (με ίnox σπάτουλα): εφαρμόζεται το KLONDIKE με την ανοξείδωτη σπάτουλα PV 43. Απλωστε, με άνισες κινήσεις μήκους 15 – 30 cm προς τις κατευθύνσεις αφής,νασ με ελαφριά και άνιαση επίστρωση του προϊόντος στην επιφάνεια. Μετά από 5- 6 ώρες σε θερμοκρασία 20°C, εφαρμόζεται η δεύτερη στρώση του KLONDIKE χρησιμοποιώντας την ίδια μέθοδο που χρησιμοποιήθηκε για το πρώτο χέρι (που περιγράφεται προηγουμένως). Περιμένετε για 1 ώρα περίπου στους 20°C και πάνω από τα σημεία που έχουν ήδη υποστεί επεξεργασία, ασκήστε ελαφριά πίεση με κινήσεις μήκους 15 έως 20 εκατοστών με την ίδια ανοξείδωτη σπάτουλα PV 43 έτσι ώστε τα σμαρτάδια χρώματος να συνθλιβούν να γίνουν μικρότερα, δημιουργώντας έτσι ερέ φωτσκούσκια.
2 Classic αποτέλεσμα (Εϊκό πινέλο + σπάτουλα): το Classic αποτέλεσμα μπορεί ελίσης να επιτευχθεί με τον ακόλουθο τρόπο εφαρμονής. Βουτήξτε το PV 76 πινέλο στο προϊόν, φροντίζοντας να είναι καλά φορτωμένο, και εφαρμόστε το KLONDIKE χρησιμοποιώντας μικρές πινελιές 8 έως 15 cm μήκος, προς όλες τις κατευθύνσεις, και με κίνηση από δεξιά προς τα αριστερά και αντίστροφα, και από κάτω προς τα πάνω και αντίστροφα, αφήνοντας ένα ελαφρύ στρώμα του προϊόντος που είναι λιγότερο ή περισσότερο άνιαση. Μετά από περίπου 20 λεπτά στους 20°C, χρησιμοποιήστε το PV 43 Stainless Steel «φρεσίστα» πατώντας ελαφράς (χωρίς πίεση) με κινήσεις προς όλες τις κατευθύνσεις. Στι συνέχεια, μετά από 5- 6 ώρες περίπου σε θερμοκρασία 20°C, εφαρμόζεται η δεύτερη στρώση του KLONDIKE, με τον ίδιο τρόπο όπως την 1ο στρώση χρησιμοποιώντας την ίδια τεχνική που χρησιμοποιείται για το πρώτο χέρι. Περιμένετε για 1 ώρα περίπου στους 20°C και πάνω από τα σημεία που έχουν ήδη υποστεί επεξεργασία, ασκήστε ελαφριά πίεση με κινήσεις μήκους 15 έως 20 εκατοστών με την ίδια ανοξείδωτη σπάτουλα PV 43 έτσι ώστε τα σμαρτάδια χρώματος να συνθλιβούν να γίνουν μικρότερα, δημιουργώντας έτσι ερέ φωτσκούσκια.
3 Με πινέλο: Βουτήξτε το PV 76 πινέλο στο προϊόν, φροντίζοντας να είναι καλά φορτωμένο, και εφαρμόστε το KLONDIKE χρησιμοποιώντας μικρές πινελιές 8 έως 15 cm μήκος, προς όλες τις κατευθύνσεις, και με κίνηση από δεξιά προς τα αριστερά και αντίστροφα, και από κάτω προς τα πάνω και αντίστροφα, αφήνοντας ένα ελαφρύ στρώμα του προϊόντος που είναι λιγότερο ή περισσότερο άνιαση. Μετά από 5- 6 ώρες περίπου σε θερμοκρασία 20°C, εφαρμόζεται μια δεύτερη στρώση του KLONDIKE, χρησιμοποιώντας την ίδια τεχνική που χρησιμοποιείται για το πρώτο χέρι. Περιμένετε για 1 ώρα περίπου στους 20° C και πάνω από τα σημεία που έχουν ήδη υποστεί επεξεργασία, ασκήστε ελαφριά πίεση με το ίδιο πινέλο PV 76 αλλά χωρίς προϊόν με μήκους 15 έως 20 εκατοστών κινήσεις, που διασταυρώνονται μεταξύ τους.
Σημείωση: Το τελικό αποτέλεσμα στον ερέ με το πινέλο μπορεί να φαίνεται πολύ διαφορετικό σε σχέση με τα δείγματα χρώματος που προβάλλονται στον κατάλογο, και αυτό γιατί εφαρμόστηκαν με την κλασική μέθοδο. Το τελικό αποτέλεσμα ποικίλει, ιδίως όταν KLONDIKE + GOLD G 100 χρωστικό ή SILVER G 200 χρωστικό εφαρμόζεται. Επομένως, είναι καλή ιδέα να δοκιμάσετε το προϊόν σε μια μικρή επιφάνεια πρώτα, ούτως ώστε να εξασφαλιστεί ότι είναι μια επιτυχημένη εφαρμογή, μετά την οποία η υπόλοιπη διαδικασία διακόσμησης μπορεί να συνεχιστεί.
ΟΔΗΓΙΕΣ ΧΡΗΣΗΣ: 4) Παλαιοί τοίχοι. Απομακρύνεται παλαιά σαβρά και ξερατισμένα και πλύνετε με νερό και ένα κατάλληλο προϊόν αποστρώσι. Στι συνέχεια, εφαρμόζεται ένα στρώμα σταθεροποιητικού ασιταρίου κατάλληλο για τον τύπο της επιφάνειας. Όταν το αστάρι στεγνώνει εντελώς, εφαρμόστε ένα στρώμα του PRIMER 900 και, μετά από 6 ώρες σε θερμοκρασία 20 ° C, προχωρήστε με την εφαρμογή των KLONDIKE, όπως περιγράφεται στο σημείο 1, 2 ή 3.
5) Νέα τοιχοποιία. Καθαρίστε (και εάν είναι απαραίτητο, πασатуήστε) την επιφάνεια που θέλετε να βάψετε. Μόλις στεγνώσει, τρίψτε την και εφαρμόστε ένα στρώμα κατάλληλο ασιταρίου. Όταν το αστάρι στεγνώσει εντελώς, εφαρμόστε ένα στρώμα του PRIMER 900 και, μετά από 6 ώρες σε θερμοκρασία 20°C, προχωρήστε με την εφαρμογή των KLONDIKE, όπως περιγράφεται στο σημείο 1, 2 ή 3.
6) Ξύλο, γυάλι, ελαφρών κραμάτων επιφάνειες και βαμμένο σίδερο. Αφαιρέστε όλα τα λίπη από την επιφάνεια και τρίψτε καλά, έτσι ώστε να είναι λεία και καθαρή. Εφαρμόστε ένα στρώμα ασιτά το οποίο είναι κατάλληλο για το συγκεκριμένο είδος της επιφάνειας, στη συνέχεια, εφαρμόστε ένα στρώμα του PRIMER 900. Μετά από 6 ώρες στους 20°C, προχωρήστε με την εφαρμογή των KLONDIKE, όπως περιγράφεται στο σημείο 1, 2 ή 3.
7) Νέα μεταλλική επιφάνεια (χωρίς προεργασία). Απομακρύνετε όλα τα λίπη και τυχόν στρώματα σκουριάς από την επιφάνεια και εφαρμόστε ένα στρώμα (ή περισσότερο) από την κατάλληλη προεργασία κατά της σκουριάς. Όταν αυτό στεγνώσει εντελώς, εφαρμόστε ένα στρώμα του PRIMER 900 και, μετά από 6 ώρες σε θερμοκρασία 20°C, προχωρήστε με την εφαρμογή των KLONDIKE, όπως περιγράφεται στο σημείο 1, 2 ή 3.
ΤΕΧΝΙΚΑ ΧΑΡΑΚΤΗΡΙΣΤΙΚΑ: Εϊκό Βάρος: KLONDIKE: 1.020 ± 30 g/l στους 20°C. PRIMER 900: 1.500 ± 30 g/l στους 20°C.
Αραιώσεις: PRIMER 900, KLONDIKE, GOLD ΠΡΟΣΘΕΤΟ G 100, SILVER ΠΡΟΣΘΕΤΟ G 200 είναι όλα έτοιμα για χρήση.
Καλύψη: KLONDIKE περίπου 1 λίτρο ανά 5- 6 m² για κάθε Effect. PRIMER 900 περίπου 1 λίτρο ανά 14 έως 15 m² για ένα στρώμα.
Συσκευασία: KLONDIKE είναι διαθέσιμο σε συσκευασία 1L και 2,5 L. PRIMER 900 διατίθεται σε συσκευασία 500 ml και 1L. GOLD ADDITIVE G 100 και SILVER ADDITIVE G 200 διατίθενται σε συσκευασίες 100 ml και 250 ml. Τα χρωστικά COLORI έρχονται σε συσκευασίες 80 ml και 480 ml.
Θερμοκρασία εφαρμογής: από +5°C έως και +30°C.
Στέγνωμα: με μια οικονομικότερη περίδλωση για περίπου 3 ώρες σε θερμοκρασία 20°C. Στέγνο μετά από 4 - 6 ώρες στους 20°C. Πλήρη μηχανική αντοχή μετά από 24 ώρες, ανάλογα με τη θερμοκρασία του δωματίου. Εμφάνιση του προϊόντος ασαντέ τελικό.
Ανοχή: όταν η σκληρότητα του είναι πλήρης, ένα ανανεών φίλμ δημιουργείται το οποίο προσφέρει καλή αντοχή σε χτυπήματα και φυσιολογική φθορά.
Πλύση - Καθαρισμός: πλένεται με νερό και τα συνήθη απορρυπαντικά 15 ημέρες μετά την εφαρμογή.
Εξοπλισμός καθαρισμού: σπόσιου και νερό.
Αποθήκευση: βεβαιωθείτε ότι το δοχείο είναι ερμητικά κλειστό, ακόμη και μετά τη χρήση, και να αποθηκεύεται σε θερμοκρασία 0°C κατώτερη από +10°C και όχι υψηλότερη από +30°C. Διάρκεια αποθήκευσης: περίπου 2 χρόνια, εάν είναι καλά φραγεμονωμένα και χωρίς να έχει ανάσθε.
ΟΔΗΓΙΕΣ ΑΣΦΑΛΕΙΑΣ: Αποφύγετε την άμεση επίσση με το δέρμα. Προστατέψτε τα μάτια και το πρόσωπο. Σε περίπτωση επίσης, ξεπλύνετε αμέσως και κηλιδώστε με νερό και συμβουλευτείτε ένα γιατρό. Τα εργαλεία εφαρμόζονται δεν πρέπει να πλύνονται στα ύδατα. αποχετεύστε και πλύνετε.
ΧΡΗΣΙΜΗ ΣΥΜΒΟΥΛΗ: Οι πληροφορίες που παρέχονται εδώ είναι, εξ όσον γινώριζομαι, ορθές και ακριβείς. Ωστόσο, λαμβάνοντας υπόψη ότι οι συνθήκες υπό τις οποίες χρησιμοποιούνται τα προϊόντα δεν είναι το ίδιο ελεγχο, μας δεν μπορούμε να θεωρήσουμε υπεύθυνους για οποιαδήποτε συστάσεις ή συμβουλές. Σας συστήνουμε να κάνετε κάποια δοκιμαστική εφαρμογή πρώτα σε ένα μικρό κομμάτι τοίχου, ούτως ώστε να εξασφαλιστεί ότι είναι αυτό που ζητάτε και αγοράρόστε, μετά την οποία η υπόλοιπη διαδικασία διακόσμησης μπορεί να συνεχιστεί (ελάξτε τα δοκιμαστικά αποτελέσματα τακτικά καθώς προχωράτε). Αποχρώσεις μπορεί να διαφέρουν σε σχέση με τις εκδόσεις που παρουσιάζονται στον κατάλογο, που θα κυμαίνεται μεταξύ 20% και 30% ανάλογα με την εφαρμογή του προϊόντος. Είναι επομένως σκόπιμο να προβείτε σε μια μικρή δοκιμή πριν την έναρξη των εργασιών. Κάθε εργασία θα πρέπει να ξεκινάει και να ολοκληρώνηθ από το ίδιο πρόσωπο. Το κατασκευαστής και ο διανομέας δεν φέρει καμία ευθύνη για πιθανές διαφορές μεταξύ των παρτίδων, ή σε περιπτώσεις όπου ο ορισμός παρτίδας είναι δύσαναγνώσις. Σε περίπτωση που οι παρτίδες είναι διαφορετικές, θα είναι αναγκαίο να ανακατευομε όλα τα υλικά σε ένα μεγάλο δοχείο πριν από την έναρξη της διαδικασίας εφαρμογής, ώστε να αποφευχθούν οι διαφορές στο χρώμα του όταν το προϊόν ερέ εφαρμόσει.

για να επιτευχθεί το καλύτερο δυνατό αποτέλεσμα χρησιμοποιώντας το KLONDIKE, σας συστήνομε να εργάζεστε γρηγορά χρησιμοποιώντας την ανοξείδωτη σπάτουλα PV 43 ή Απλωστε με τα πινέλο PV 76, ανάλογα με το επιθυμητό τελικό αποτέλεσμα.

عربي

طلاء مائي حديث ورفيع المستوى خاص بالأجواء الداخلية. يمكن تطبيق KLONDIKE على سطح مختلفة، بحيث يسمح من خلق مساحات معاصرة تتشبه بأبن وديجات من اللون فريدة من نوعها. يتوافق اللون المزخرفة بأجزاء أخرى معينة ثمانية توناج داخل الطلاء، بعد عمل على إزاله المغول النهائي والنضى والبوكسد للتلاء نفسه. نفس هذا اللون على الشكل على نتيجة ثمانية: بيضاء مخاطبة بخدران معينة تحتل بالمثل إلى مساحات معاصرة . يمتاز منتج KLONDIKE بونه المتمازج :لكونه ثنفاً وقابل للتسليول ويمكن الطلاء فوهه بأي نوع من الطلاء المائتي.

المميزات:

المسحور على ألوان الكتؤلج ، يجب خلط KLONDIKE مع الكمية الصحيحة من المعجون الملون المعروف باسم (COLOR: 15 ليتر لكل 2,5 لتر من KLONDIKE أو 6 مليلتر لكل 1 لتر من KLONDIKE ، وكبديل عن ذلك، يمكن اللون بواسطة نظام الصغين VAL CLONE ، للحصول على طابع ذهبي أو فضي، يجب أن يضاف إلى طلاء KLONDIKE الموزون، المصنف GOLD G 100 أو المصنف SILVER G 200 ضمن الكميات التالية: 0,250 لتر لكل 2,5 لتر من KLONDIKE أو 0,100 لتر لكل 1 لتر من KLONDIKE .

التطبيق:

ينبغي لاحقاً الطريقة المستخدمة للحصول بواسطة طلاء KLONDIKE على مغفول الملوق (سكبن معجون) ومغفول الفراشة .
1 مغفول كلاسيكي (طريقة الملوق): مع مِطالَة KLONDIKE مع 15 مل من طلاء KLONDIKE بواسطة الجاليج المضغوط من الفولاذ الغير قابل للصدأ PV 43 على امتداد غير منتظم وبطول 30 – 30 سم وفي جميع الجهات، مع بحيث تترك على سطح طبقة رقيقة غير منتظمة من المنتج. بعد 6,5 ساعات وبدرجة 20 مئوية، أطلي السطح مرة ثانية (وجه ظاهي) بواسطة KLONDIKE ونفس الطريقة المبينة اعلاه للمرة الأولى (الوجه الأول). انتظر تقريباً 1 ساعة بدرجة 20 مئوية، ثم مَرّ على المنطقة المعالجة بواسطة سطح التلميع PV 43 ، ولكن هذه المرة دون استعمال المنتج، مع مراعاة مسح السطح بشكل متقاطع بطول 20 – 20 سم وفي جميع الاتجاهات وعلى أن تقوم بإحضار أجزاء اللون التي تصبح على حدٍ وصغير جدا وتحتك في النهاية بتباين واضح – غامق.

2 مغفول كلاسيكي (طريقة ملوق): يمكن الحصول على المغفول الكلاسيكي أيضاً من خلال الطريقة التالية.
بَلّ الفراشة PV 76 بشكل جيد بطلاء KLONDIKE ، ثم مررها على السطح بامتداد 8 – 15 سم وفي جميع الاتجاهات، مع مراعاة أن تكون الحركة مرة من اليمين نحو اليسار وبالمكس ومرة من الأيمن فوق الأعلى وبالمكس، وبحيث تترك على النهاية على سطح طبقة رقيقة غير منتظمة من المنتج. بعد 20 دقيقة التلميع وبدرجة 20 مئوية، مُلمس السطح المزين بواسطة المالح PV 43 ولكن بدون منتج، مع مراعاة تمريره في جميع الاتجاهات. مع مرور 5 – 6 ساعات بدرجة 20 مئوية، أطلي السطح مرة ثانية (وجه ظاهي) بواسطة KLONDIKE من خلال استعمال الفراشة PV 76 ونفس الطريقة المبينة اعلاه (الوجه الأول). انتظر 1 ساعة بدرجة 20 مئوية، ثم أعد على المنطقة المعالجة بواسطة المالح PV 43 وكان بدون منتج، مع مراعاة تمرير المالح بشكل متقاطع بطول 15 – 20 سم وفي جميع الاتجاهات، والضغط بشكل يسمح من سحق أجزاء اللون التي تصبح صغيرة جدا وتشكل في النهاية تباين واضح – غامق.

3 مغفول الفراشة: بلّ الفراشة PV 76 بشكل جيد بطلاء KLONDIKE ، ثم مررها على السطح بامتداد 8 – 15 سم وفي جميع الاتجاهات، مع مراعاة أن تكون الحركة مرة من اليمين فوق الأعلى وبالمكس ومرة من الأيمن فوق الأعلى وبالمكس، ويتشكل بشكل طبقة رقيقة غير منتظمة من المنتج على السطح. بعد 20 – 6 ساعات تقريباً وبدرجة 20 مئوية، أطلي السطح مرة ثانية (وجه ظاهي) بواسطة KLONDIKE ونفس الطريقة المبينة اعلاه للمرة الأولى (الوجه الأول). انتظر تقريباً 1 ساعة بدرجة 20 مئوية، ثم مَرّ على المنطقة المعالجة بواسطة نفس الفراشة PV 76 ، ولكن هذه المرة بدون استعمال المنتج، مع مراعاة القيام بحركات دائرية في جميع الاتجاهات، والضغط بنفس الوقت على السطح.

ملحظة: يمكن أن يكون تغوير الفراشة مختلف كثيراً من الناحية الجمالية مقارنةً مع أقراص التلميع التي تم الحصول عليها بمغفول كلاسيكي، وبشكل خاص، تتغير النتيجة الجمالية النهائية بشكل كبير بعد استعمال KLONDIKE + مصنف GOLD G 100 ومصنف SILVER G 200 . بناء على ذلك، ينصح عمل تجربة على سطح صغير للتتحقق من الحصول على النتيجة المطلوبة قبل الاستمرار ب عملية التدوير.

قواعد الاستعمال:

4) ألز الطلاء الغير ثابت والمتفتت، ثم اغسل السطح بواسطة الماء والصابون المناسب. بعد ذلك، استعمل مُنْتَب مناسب لنوع السطح، بعد خضف المُنْتَب بشكل تام، أطلي السطح بواسطة PRIMER 900 وبعد 6 ساعات وفي ظل درجة 20 مئوية، ابدا بتطبيق KLONDIKE.

حسب ما هو مبين في الفترة 1 أو 2 أو 3.

5) الجدران الجديدة. تغطف عند الضرورة على سطح المطلوب بواسطة المعجون. مع بدخف المعجون، علاج السطح بورق الزجاج ومن بعد اطلاءه بواسطة مُنْتَب مناسب لنوع السطح. بعدخف المُنْتَب بشكل تام، أطلي السطح بطلاء PRIMER 900 وبعد 6 ساعات وفي ظل درجة 20 مئوية، ابدا بتطبيق KLONDIKE.

6) الخشب و PVC والزجاج والمواد المعنوية الخفيفة والحدود المعطلي. نظف السطح بشكل جيد من الدهون، ثم علجه بورق الزجاج لكي يصبح أملس ونظيف. بعد ذلك، اطلبه بطلاء أو منطب طبيعية السطح، ومن بعدها اطلبه مرة واحدة (وجه واحد) بطلاء PRIMER 900 . بعد 6 ساعات وفي ظل درجة 20 مئوية، أطلي السطح بطلاء KLONDIKE ، حسب ما هو مبين في الفترة 1 أو 2 أو 3.

7) الحدود الجديدة (غير معنوية). نظف السطح بشكل جيد من الدهون ومن طبقات الصماء، ومن بعدها اطلبه مرة واحدة (أو أكثر) بطلاء مناسب عند الصماء. ضد خلفنا هذا الأخير أطلي السطح مرة واحدة (وجه واحد) بطلاء PRIMER 900 . بعد 6 ساعات وفي ظل درجة 20 مئوية، أطلي السطح بطلاء KLONDIKE ، حسب ما هو مبين في الفترة 1 أو 2 أو 3.

المعلومات الفنية:

الوزن النوعي: KLONDIKE : 1.020 ± 30 g/لتر
درجة 20 مئوية؛ PRIMER 900 : 1.500 ± 30 g/لتر
درجة 20 مئوية.
التخفيف (الحلّ): PRIMER 900 و KLONDIKE و مصنف GOLD G 100 ومصنف SILVER G 200 جميعها متجنبت جاهزة للاستعمال.

الناتج: 1 لتر من KLONDIKE لكل 6-5 متر مربع لكل مغفول. 1 لتر من PRIMER 900 لكل 14-15 متر مربع للوجه واحد.
الطبع: KLONDIKE كل بسعة 1 لتر و 2,5 لتر. PRIMER 900 كل بسعة 0,500 لتر و 1 لتر. المصنف GOLD G 100 والمصنف SILVER G 200 كل بسعة 0,100 لتر و 0,250 لتر.
COLORI كل بسعة 0,100 لتر و 0,250 لتر.
درجة حرارة التطبيق: يجب أن تزيد عن 5+ أو مئوية وتقل عن 30+ مئوية.

التجفيف:
1) غاية عدم الاتساع بالخبار بعد 3 ساعات بدرجة 20 مئوية.
يجف بعد 4-6 ساعات بدرجة 20 مئوية. يتصمَّب بعد 24 ساعة، وذلك حسب درجة حرارة البيئة.

مظهر المنتج: مسفول.

المقاومة: بعد التصلب بشكل كامل، يتم الحصول على طبقة رقيقة قابلة للارتشاح ومقاومة للصدمات والاحتكاك العادي.

قابل للتسليول: يمكن غسيله بالماء العادي وبعد 15 أيام من التطبيق.

تنظيف المعات: بواسطة الماء والصابون.

الحفظ: في صفيحة مغطاة بشكل جيد، وحتى بعد الاستعمال وفي ظل درجة حرارة تزيد عن 10+ مئوية وتقل عن 30+ مئوية.

الاستقرار: 2 سنة تقريباً، داخل علبة مشمعة، ولم يسبق أن تم فتحها.

نظم خاصة للأمان:

يجب عدم ملامسة الطلاء مباشرة للحدك. كما يجب العمل على حماية العينين والوجه، وفي حالة ملامسته للعينين يجب الغسيل على الفور بالماء الوفير و مر راحة الطبيب.
يجب عدم غسيل المعداث في سيول المياه والمجاري وما شابهها.

ملحظة: تستند المعلومات المقدمة إلى خبرتنا العملية في هذا المجال، وبالتالي فهي دقيقة وجرسية. على الرغم من ذلك، وبما أنه ليس بوسعا لنا بمشروط العمل، لا نتحمل أي مسؤولية بخصوص الصمايح والإشارات التمسعية. ينصح إجراء عمل تطبيقية كاملة على جزء من الجدران للتتحقق من النتيجة. بعد ذلك، اعمل عملية التدوير مع مراعاة الطريقة التي تحصل عليها بشكل تام. يمكن أن تتخفف الألوان من الكتلج بنسبة تراوحد من 20% إلى 30%، وكذلك نسبة إلى اذوات الخشبية المختلفة. ولهذا السبب، ينصح بعمل تجربة صغيرة قبل تنفيذ العمل. يجب أن يدهن والبناء على عمل من قبل الشخص، لا يتم الصانع أو الموزع أي مسؤولية في حالة اختلاف نغمة إنتاج عن غيرها أو في حالة عدم إمكانية قراءة النغمة نفسها. في حالة اختلاف نغمة الانتاج عن بعضها، ينصح بخلط جميع المواد داخل وعاء كبير قبل البدء بعملية التطبيق، للحيلة من اختلاف اللون عند الانتهاء من عملية التطبيق.

الحصول على أفضل النتائج عند تطبيق طلاء KLONDIKE مع المنتج بشكل سريع، ينصح باستخدام المالح المضغوط من الفولاذ الغير قابل للصدأ PV 43 أو الفراشة الخاصة PV 76 وذلك مع المغفول النهائي الذي تريدون الحصول عليه.

中文

它是一款具有精炼和时尚品质的水基产品，可适用于室内，并且适用粉刷子各种各样不同的表面上。克隆迪克具有它那美妙的色泽以及细致的色泽渐进，使之创造出这么一个近乎完美的具有金属感特性和卓越的时尚空间。克隆迪克还具有诸多优越性，如透气性，可水洗性和可再漆各种水基性产品。特性：为了获得样品册中的产品效果，那么需要与准确数量的调色膏COLORI进行调和；2.5升的KLONDIKE与15ML的COLORI调和，1升的KLONDIKE与6ML的COLORI调和。除此之外，还可运用专业调色机来进行色泽调配。为了得到深浅不一的金或者银效果，那么还需在已调好色的KLONDIKE产品中添加 ADDITIVO GOLD 100或者ADDITIVO SILVER G 200产品；2.5升KLONDIKE与0.250 ADDITIVO调和，1升的KLONDIKE与0.100的ADDITIVO进行调和。

应用指南：如下我们将介绍, KLONDIKE产品经典效果和毛刷效果的粉刷流程。
1) 经典效果(刮抹方式) 运用工具PV43取用少量的KLONDIKE产品，然后以15CM到30CM每一抹的长度将其不规则的涂抹在表面上，使表面获得一层薄薄的产品覆盖即可。在20° C,大概5到6小时以后,运用同样的操作方法涂抹第二遍KLONDIKE产品，在20° C,大概1小时以后，在无额外取用产品的前提下,仍然运用PV43采用交叉型不规则方向的刮抹方式对表面进行处理，每一抹的长度大概为15CM到20CM,稍有力度刮抹的处理使得表面形成明暗不一的色差效果。2)经典效果(用刮抹+毛刷完成)该效果请参考如下中的粉刷流程，运用PV76毛刷取用适量的产品,将粉刷操作仅以每一副8CM到15CM的长度,不规则的在表面上涂抹展开，可依照从左往右或者从上向下的方式进行涂抹,将薄薄的产品不规则的留在表面上，在20° C,大概20分钟以后，在无取用产品的前提下,仅用PV43工具,将表面进行均匀光滑的效果处理。在20° C,大概5到6小时以后，再用PV76毛刷,运用第一遍使用该工具时相同的粉刷手法取用KLONDIKE产品对表面进行第二遍粉刷。在20° C,大概1小时以后，在不取用产品的前提下,仅用PV43工具,仍然采用交叉型不规则方向的刮抹方式对表面进行处理，每一抹的长度大概为15CM到20CM,稍有力度刮抹的处理使得表面形成明暗不一的色差效果。3)毛刷效果,用PV76取用适量的产品,以每一副8CM到15CM的粉刷长度在表面上进行不规则方式的涂抹，依照整体表面从左向右或者从上向下的方式进行粉刷,将薄薄的产品不规则化的粉刷在表面上，在20° C,大概5到6小时以后,运用同样的手法和工具进行第二遍粉刷。在20° C,大概1小时以后,无需取用产品,仅用PV76工具对已粉刷过的表面进行再涂抹，请用毛刷运用较轻的力度在表面采用交叉型的移动方式。备注：毛刷效果的实际粉刷之后,将会出现与样品册中的效果差异,因为样品册中的该效果均由刮抹工具完成。尤其是使用添加ADDITIVO金银调色产品之后,粉刷效果也将产生截然不同的差异。因此我们建议在实现任何一种效果之前,请您先做一块实验,通过实验来确定您想要的产品效果。使用指南：4)旧墙：清除墙壁上的旧粉刷产品和不坚固的墙皮,再使用水和适当的洗涤剂进行清洗,接着粉刷一遍,用起到固定作用的一种无气味产品。在20° C下,大概6小时以后,待首遍固定型产品干燥以后,粉刷第二遍蒲利玛900产品,然后依照上述操作规程1),2),3)中的描述进行粉刷。5)新墙：对表面进行适当的打磨和处理,待干燥后,粉刷一遍用起到固定性作用的无气味产品。在20° C下,大概6小时以后,待首遍固定型产品干燥以后,粉刷第二遍蒲利玛900产品,然后依照上述操作规程1),2),3)中的描述进行粉刷。6)木料,玻璃,轻合金,漆过的钢铁：打磨表面去除所有的油性物质,为了使表面能够有较好的粘敷性,在自然的表面上,适当的粉刷一遍PRIMER产品,然后再粉刷一遍蒲利玛900产品。在20° C下,6小时以后,依照上述操作规程1),2),3)中的描述进行粉刷。7)新的钢铁(没有经过表面处理)：去除表面的油性物质和可能产生的铁锈,依次涂刷一层(或更多层)高质量的防锈水基产品。待产品干燥,粉刷一遍蒲利玛900产品。在20° C下,6小时以后,依照上述操作规程1),2),3)中的描述进行粉刷。技术参数：净重： KLONDIKE产品： 1020 ±30克/升（20℃）;蒲利玛900： 1500 ±30克/升（20℃）;产品调和： PRIMER900, KLONDIKE, ADDITIVO GOLD G 100, ADDITIVO SILVER G 200，所有产品均即可使用。用量：在每一种效果中, KLONDIKE产品的粉刷用量都大概为5到6平方米/升.蒲利玛900产品每一遍粉刷大概14到15平方米/升。包装： KLONDIKE产品的包装有1升和2.5升.蒲利玛900产品的包装有0.500升和1升装.ADDITIVO GOLD G 100和SILVER G 200有0.100和0.250装。COLORI颜色膏有80ML和480ML.适用温度：在高于+5℃和不超过+35℃的条件下进行操作。干燥时间：在20℃下,大约3小时后才干；在20℃下,大概4到6小时后才干;仍然在室温环境下24小时以后,产品将形成坚固。

外观：层光般效果。抗磨损特性。本品完全干燥后，表面形成一层柔韧的透气薄膜，正是这层柔韧的薄膜将卓越的抗击撞打，刮擦以及常规的磨损功能。耐水性：在粉刷完成15天以后,可用水及常规的洗涤剂进行清洗。工具清理：用水和洗涤剂。储存：即使在投入使用后,也要在密封罐状态下保存;存储温度在+10℃ ~+30℃。产品保质期:大概2年。安全建议：避免皮肤直接接触本品,保护好眼睛和脸部。一旦发生与产品的接触,迅速用大量的水进行清洗，并请教医生。器材不能在自然水源或者污水中清洗。注意：综上所述上述的建议,都是基于我们自己实践经验,他们都是正确和准确的,然而在我们无法控制的不同的条件下,显而易见我们将不承担那些所提建议的后果,在使用产品的过程中，我们建议您小面积的先进行测试,由此而来预先检测一下,最终的产品效果是否能令您满意,由于考虑到特殊的材料组成,因此也将依照不同的湿度、温度、通风条件及使用方法的的不同而产生不同的效果。也正是这种不同，使得该产品在每次的使用中,都会有它与众不同的个性化。产品在样品册中的色泽和实际中的色泽都会有20—30%的色差,所以如果我们一再建议您,在正式使用产品前,先进行小面积的测试,由此而来无论是制造商,还是销售商,他们均不承担任何产品在不同批量生产中所产生的色泽差异.也特别建议粉刷者在使用前对产品色泽的核查,避免使产品的粉刷出现差异.我们还建议在粉刷前,最好将购置好的产品全部倒入一个大的容器中进行调和,为了您KLONDIKE产品的粉刷操作快捷与效果的理想化,我们建议您使用本公司推荐的配套工具,特制的PV76毛刷和PV43不锈钢刮抹。

VALPAINT TUNISIE S.A.
Zone Industrielle Zaghouan
1100 ZAGHOUAN - TUNISIE
Tel +216 71 751 223 / +216 72 681 051
Fax +216 71 751 344 / +216 72 681 071
E-mail: valpaint.tunisie@valpaint.com.tn

VALPAINT ESPANA S.L.
Calle Magdalenes, 25 3°
08002 BARCELONA - ESPAÑA
Tel. +34 93 6382645
Fax +34 93 6382735
E-mail: info@valpaint.es

VALPAINT DESIGN D.O.O.
Džemala Bijedića, 281
71000 SARAJEVO - BIH
Tel. +387 33 626134 / +387 33 761116
Fax. +387 33 761115
E-mail: valpaint@bih.net.ba

Altro Punto Vendita:
V Proleterske Brigade, 255
81000 PODGORICA - MONTENEGRO
Tel./Fax +382 20 656938
E-mail: info@valpaint-design.com

Altro Punto Vendita:
TC Solidum-Škorpikova, 11
10090 ZAGREB - CROATIA
Tel./Fax. +385 1 3794918
E-mail: info@valpaint-design.hr



VIDEO



12/13



VALPAINT S.p.A.

Via dell'Industria, 80 - 60020 POLVERIGI (AN) ITALY - Tel. +39 071 906383 (r.a.) - Fax +39 071 906384 www.valpaint.it - E-mail: info@valpaint.it

AZIENDA CERTIFICATA ISO 9001:2008 ED ISO 14001:2004

KLONDIKE

KLONDIKE