

MAGIC LIGHT

MAGIC LIGHT



Magic Light®



MAGIC LIGHT, VIVERE IL BUIO





LOS VALORES ÚNICOS

DIE EINZIGARTIGEN WERTE

LES VALEURS UNIQUES



- BENESSERE SENZA FARE A MENO DELL'ESTETICA E DEL GUSTO PERSONALE
- WELL-BEING WITHOUT FORSAKING LOOK AND PERSONAL TASTE
- BIEN-ÊTRE SANS RENONCER À L'ESTHÉTIQUE ET AU GOÛT PERSONNEL

- WOHLBEFINDEN OHNE VERZICHT AUF ÄSTHETIK UND GANZ PERSÖNLICHEM GESCHMACK
- BIENESTAR SIN DEJAR DE TENER EN CUENTA LA ESTÉTICA Y EL GUSTO PERSONAL



- RISPARMIO ENERGETICO CONTENENDO I CONSUMI DI ILLUMINAZIONE
- ENERGY SAVINGS, LIMITING LIGHTING CONSUMPTION
- ÉCONOMIE D'ÉNERGIE GRÂCE À UNE RÉDUCTION DE LA CONSOMMATION D'ÉCLAIRAGE

- ENERGIEERSPARNIS DURCH GERINGEREN VERBRAUCH FÜR DIE BELEUCHTUNG
- AHORRO ENERGÉTICO CONTENIENDO LOS CONSUMOS DE ILUMINACIÓN



- FONTE ALTERNATIVA DI LUCE IN CASO DI OSCURITÀ
- ALTERNATIVE LIGHT SOURCE IN DARKNESS
- SOURCE ALTERNATIVE DE LUMIÈRE EN CAS D'OBSCURITÉ

- ALTERNATIVE LICHTQUELLE BEI DUNKELHEIT
- FUENTE ALTERNATIVA DE LUZ EN CASO DE OSCURIDAD



- RENDE CONFORTEVOLI E SICURI GLI AMBIENT BUI
- MAKES DARK ROOMS SAFE AND COMFORTABLE
- REND LES PIÈCES SOMBRES SÛRES ET CONFORTABLES

- DUNKLE RÄUME WERDEN ANGENEHM UND SICHER
- VUELVE CONFORTABLES Y SEGUROS LOS AMBIENTES OSCUROS



- PRODOTTO TESTATO DA TÜV ITALIA SECONDO LE NORME DIN 67510
- PRODUCT TESTED BY TÜV ITALY, ACCORDING TO STANDARD DIN 67510
- PRODUIT TESTÉ PAR TÜV ITALIE SELON LA NORME DIN 67510

- VON TÜV ITALIA NACH DER VORSCHRIFT DIN 67510 GETESTETES PRODUKT
- PRODUCTO PROBADO POR TÜV ITALIA SEGÚN LA NORMA DIN 67510

☀ ☾

COL. xxx A + MAGIC LIGHT ADDITIVO S90

COL. xxx B + MAGIC LIGHT ADDITIVO S90

COL. xxx C + MAGIC LIGHT ADDITIVO S90

COL. xxx D + MAGIC LIGHT ADDITIVO S90

COL. xxx E + MAGIC LIGHT ADDITIVO S90

☀ ☾



SABULADOR + MAGIC LIGHT ADDITIVO S90



MAGIC LIGHT ADDITIVO S90



MAGIC LIGHT FINITURA K100



SABULADOR

MAGIC LIGHT FINITURA K100

Artecò 1 & Magic Light®



ARTECO' 1

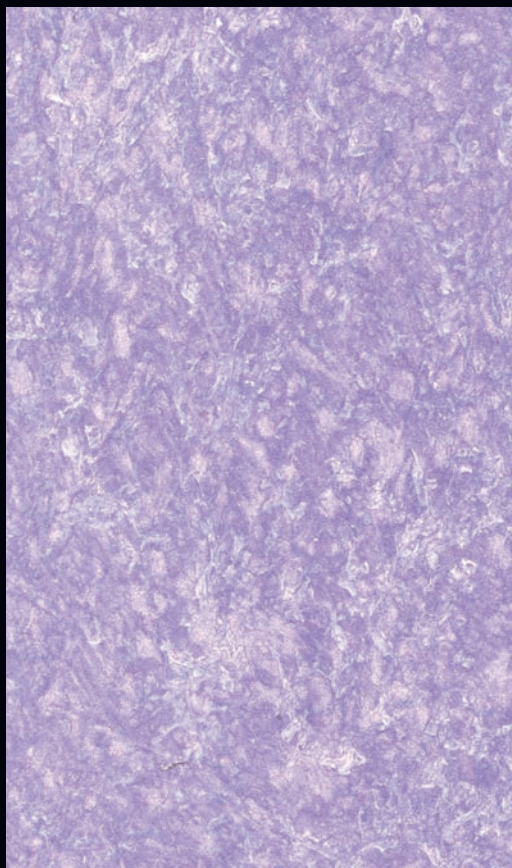
MAGIC LIGHT FINITURA K100



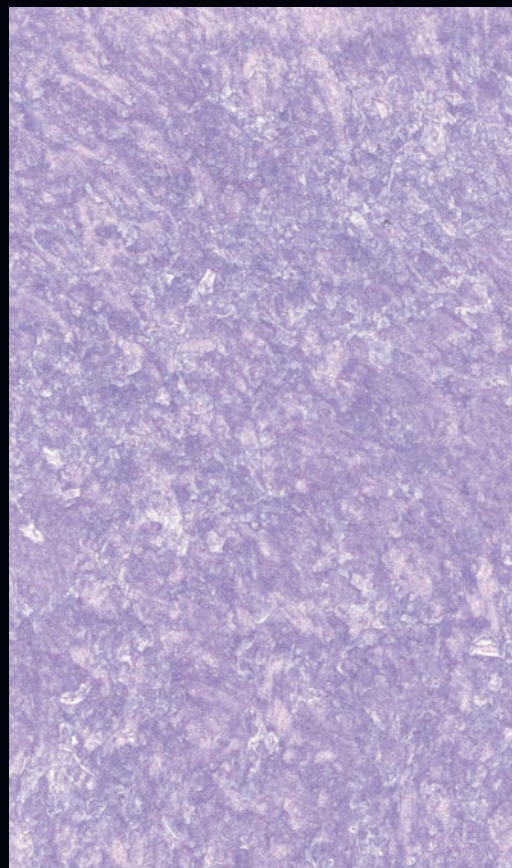
MAGIC LIGHT FINITURA K100



Artecò[®] 7 & Magic Light[®]



ARTECO' 7 + MAGIC LIGHT ADDITIVO S90



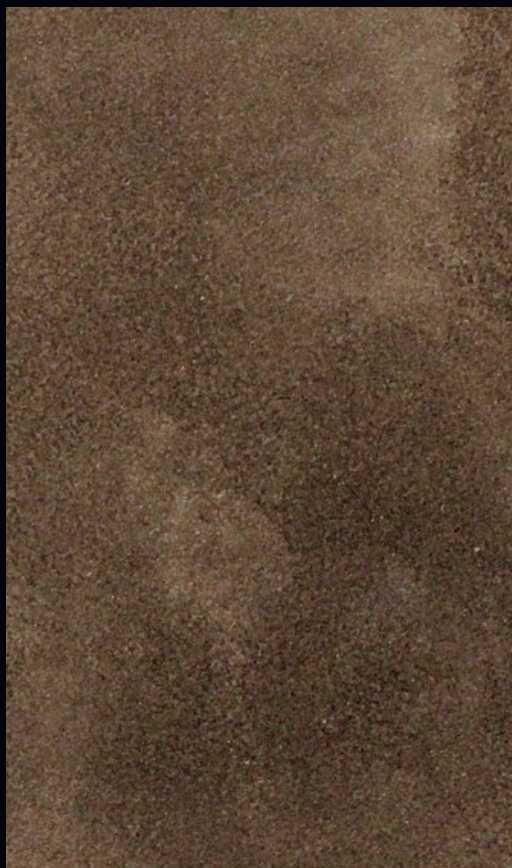
ARTECO' 7 MAGIC LIGHT FINITURA K100



MAGIC LIGHT ADDITIVO S90



Klondike® & Magic Light®

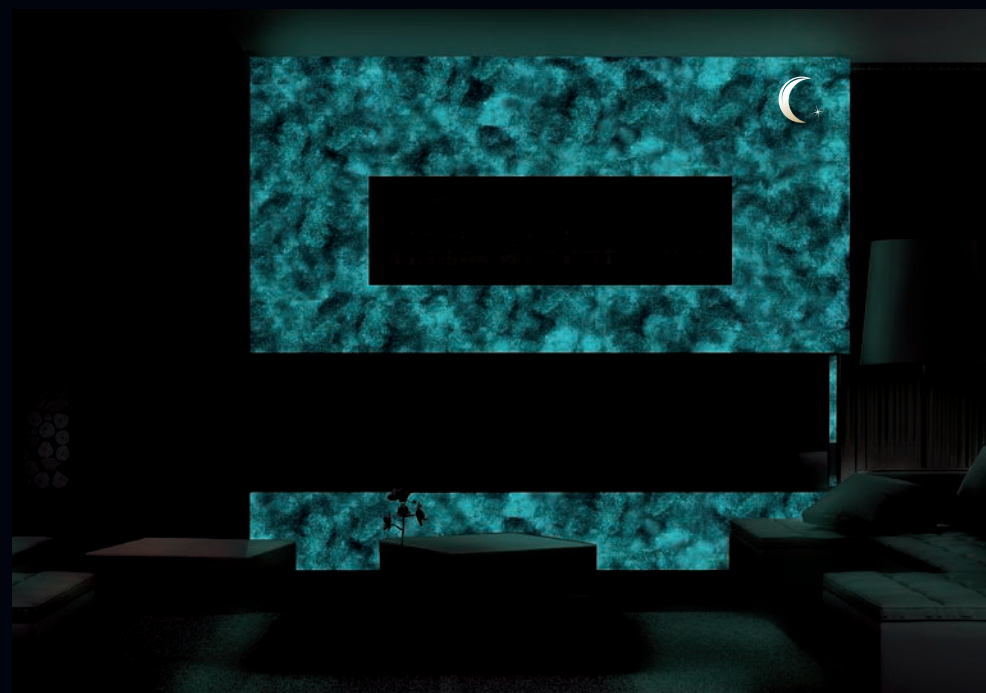


KLONDIKE + MAGIC LIGHT ADDITIVO S90



KLONDIKE

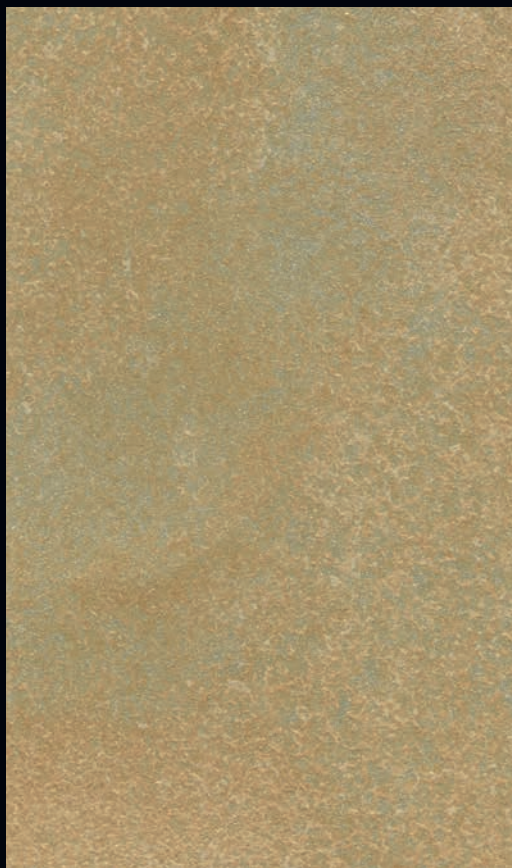
MAGIC LIGHT FINITURA K100



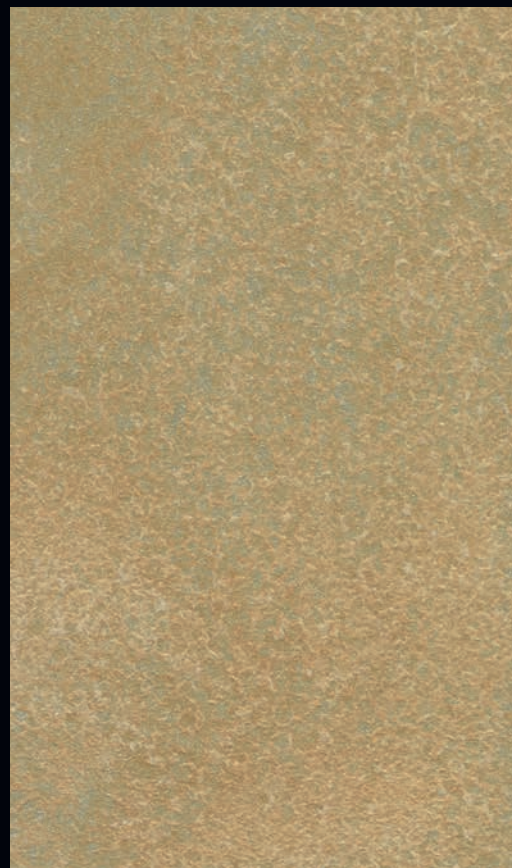
MAGIC LIGHT ADDITIVO S90



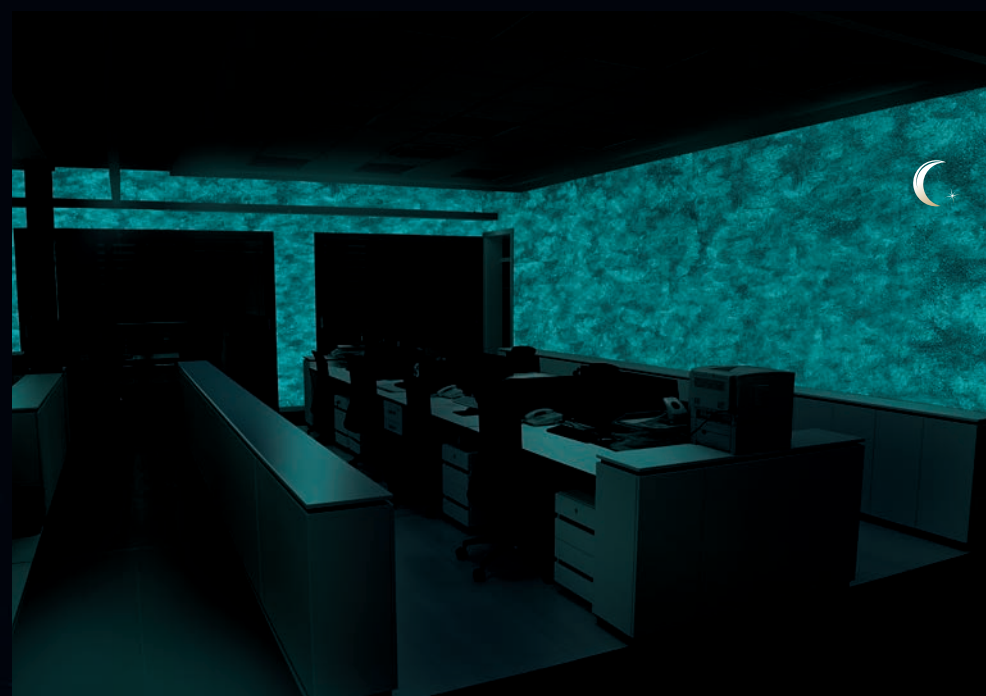
Klondike® *Light &* Magic Light®



KLONDIKE LIGHT + MAGIC LIGHT ADDITIVO S90



KLONDIKE LIGHT MAGIC LIGHT FINITURA K100



MAGIC LIGHT ADDITIVO S90



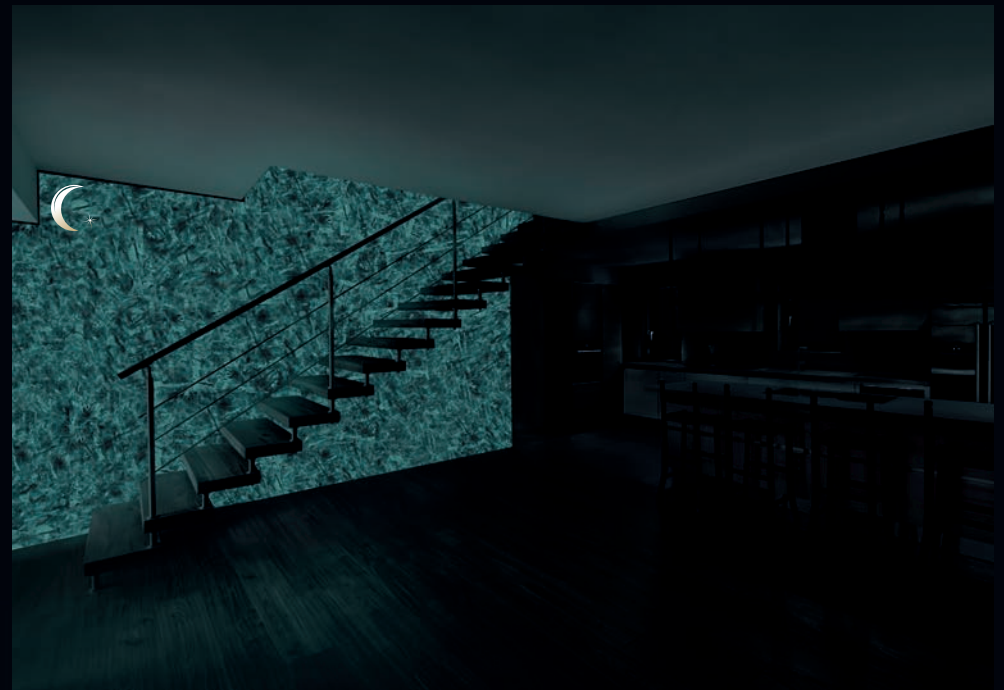
Meteore[®] 8 & Magic Light[®]



METEORE 8
LAME' + MAGIC LIGHT ADDITIVO S90



METEORE 8
LAME' MAGIC LIGHT FINITURA K100

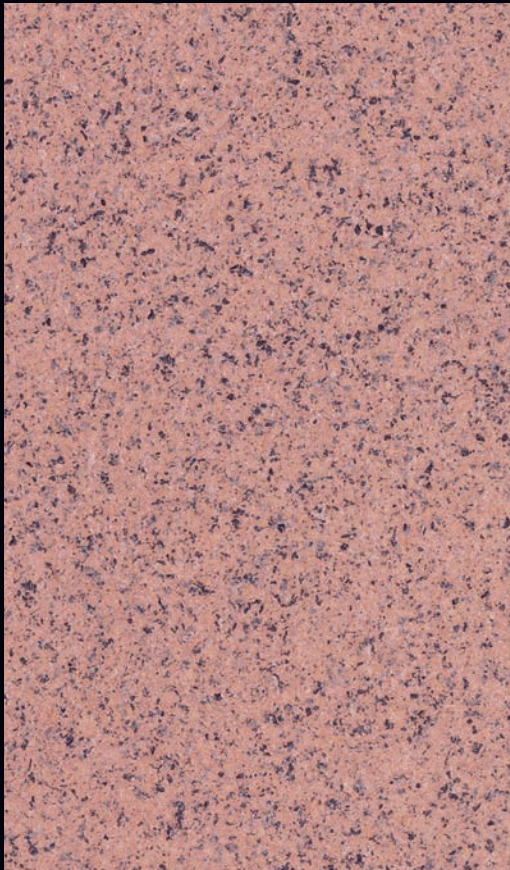


MAGIC LIGHT ADDITIVO S90

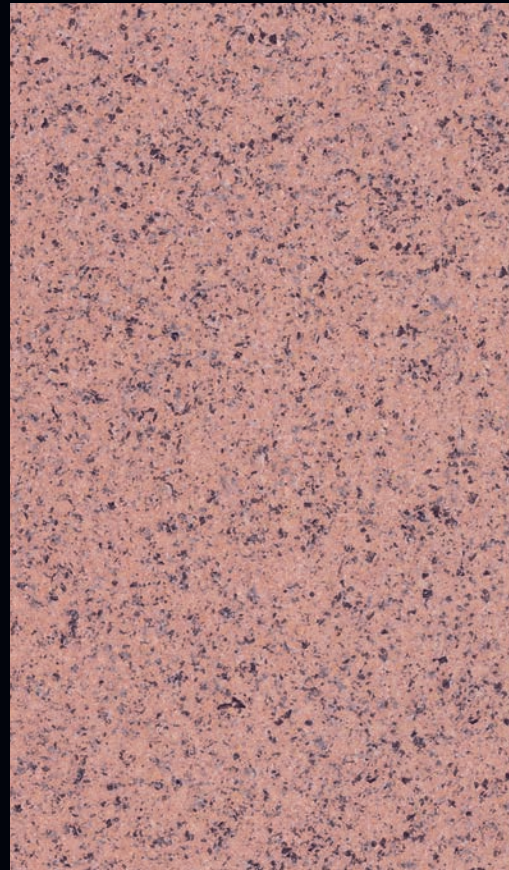


Millicolor[®] & Magic Light[®]

ECO



MILLICOLOR ECO + MAGIC LIGHT ADDITIVO S90



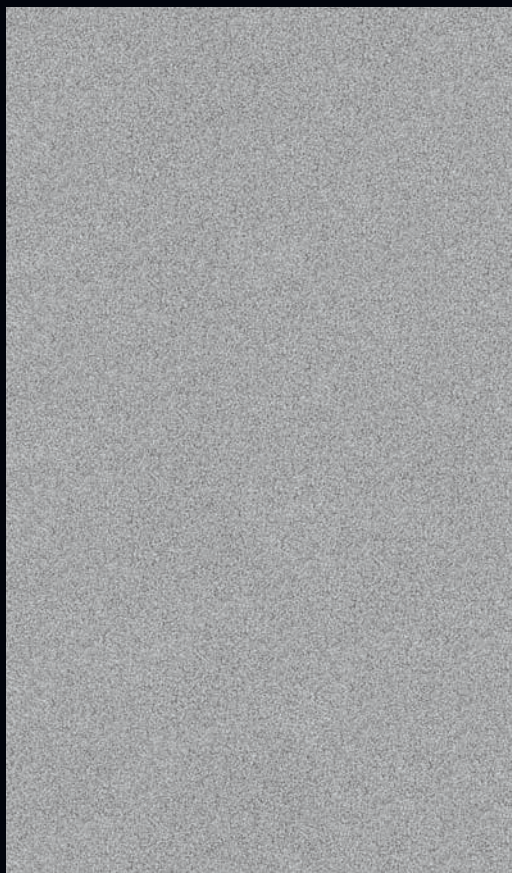
MILLICOLOR ECO MAGIC LIGHT FINITURA K100



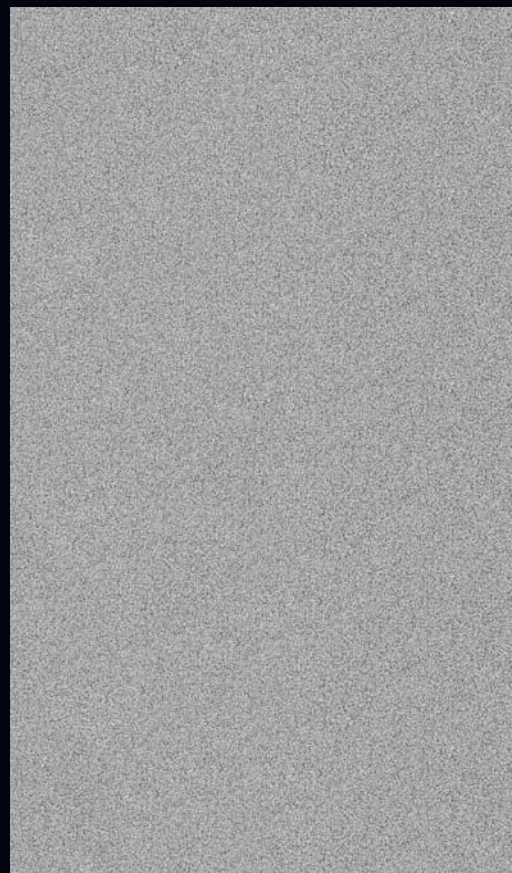
MAGIC LIGHT ADDITIVO S90



Polistof[®] & Magic Light[®]



POLISTOF + MAGIC LIGHT ADDITIVO S90



POLISTOF

MAGIC LIGHT FINITURA K100



MAGIC LIGHT ADDITIVO S90



SABULA[®] 2 & *Magic Light*[®]

ALL'ACQUA



SABULA 2 + MAGIC LIGHT ADDITIVO S90



SABULA 2

MAGIC LIGHT FINITURA K100



MAGIC LIGHT ADDITIVO S90



Sabulador & Magic Light®



SABULADOR + MAGIC LIGHT ADDITIVO S90



SABULADOR MAGIC LIGHT FINITURA K100



MAGIC LIGHT ADDITIVO S90



Sabulador *Soft* & *Magic Light*[®]



SABULADOR SOFT + MAGIC LIGHT ADDITIVO S90



SABULADOR SOFT MAGIC LIGHT FINITURA K100



MAGIC LIGHT ADDITIVO S90

Valrenna® & Magic Light®



VALRENNA + MAGIC LIGHT ADDITIVO S90



VALRENNA



MAGIC LIGHT FINITURA K100

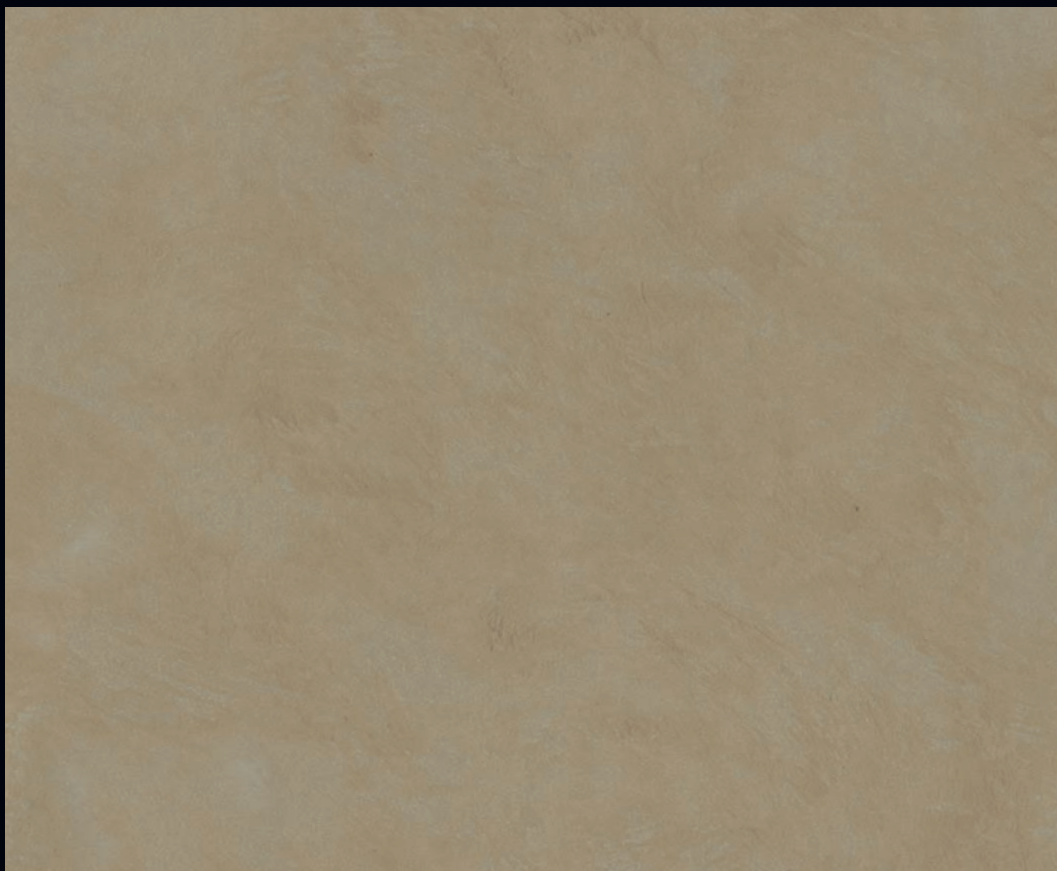


MAGIC LIGHT FINITURA K100

★ MAGIC LIGHT ADDITIVO S90



Valsetin® & Magic Light®



VALSETIN

MAGIC LIGHT FINITURA K100



MAGIC LIGHT FINITURA K100

Velidor[®] Fine & Magic Light[®]

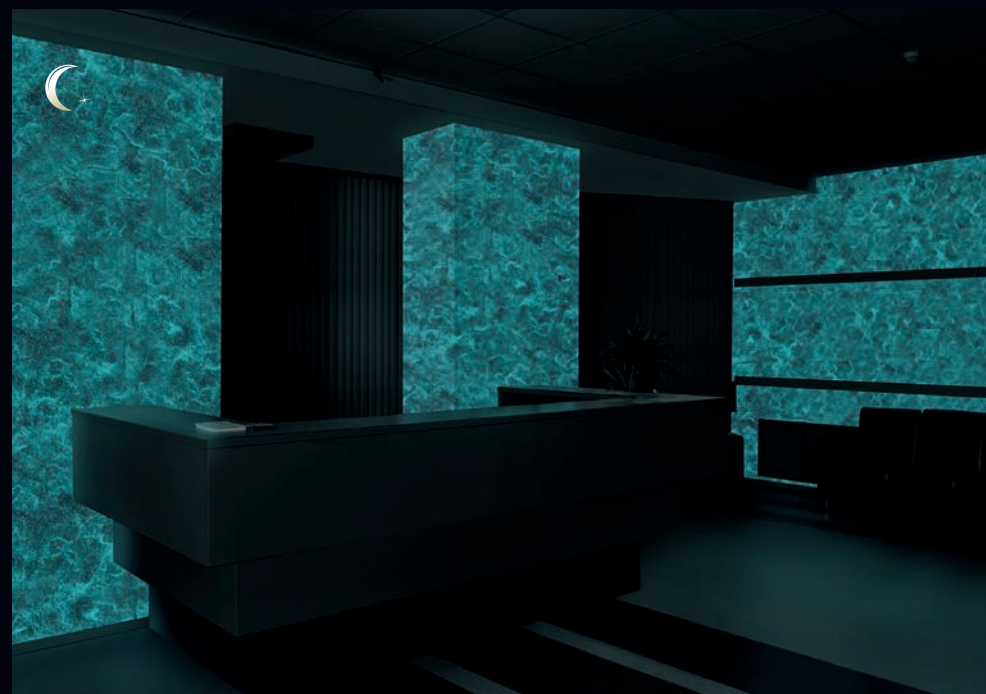


VELIDOR FINE + MAGIC LIGHT ADDITIVO S90



VELIDOR FINE

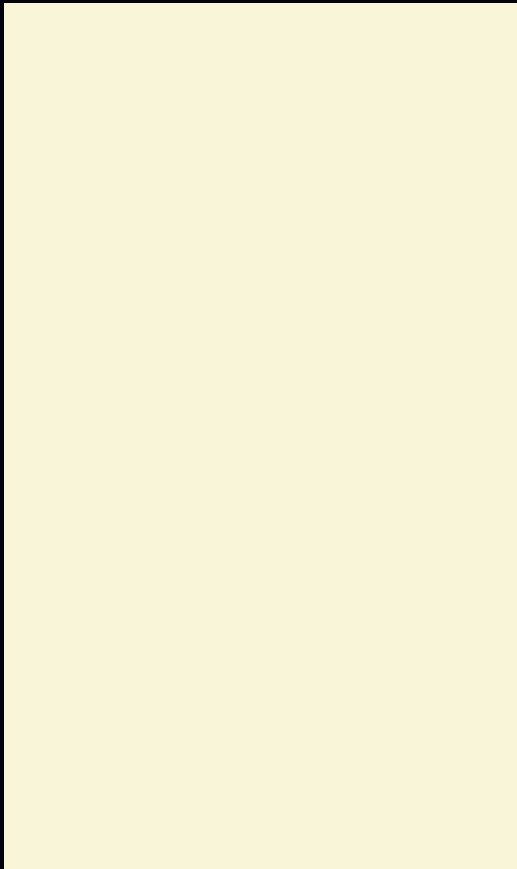
MAGIC LIGHT FINITURA K100



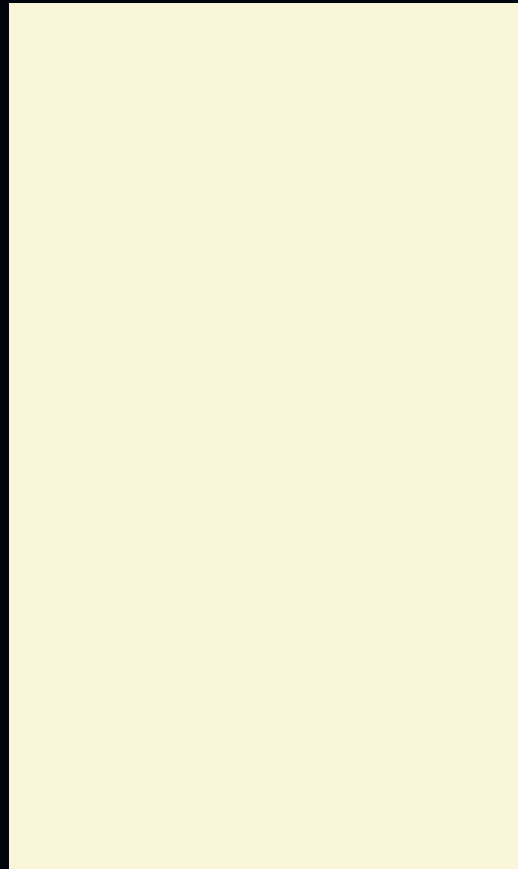
MAGIC LIGHT ADDITIVO S90



Primer 400 & Magic Light[®]



PRIMER 400 + MAGIC LIGHT ADDITIVO S90



PRIMER 400

MAGIC LIGHT FINITURA K100



MAGIC LIGHT ADDITIVO S90





Magic Light®



MAGIC LIGHT FINITURA K100

MAGIC LIGHT FINITURA K100





Magic Light®



MAGIC LIGHT FINITURA K100



MAGIC LIGHT FINITURA K100

VALPAINT®





Magic Light®



MAGIC LIGHT FINITURA K100



MAGIC LIGHT FINITURA K100



Magic Light®



MAGIC LIGHT FINITURA K100

MAGIC LIGHT FINITURA K100

VALPAINT®





I MAGIC LIGHT è una pittura trasparente all'acqua per interno, che assorbe la luce naturale ed artificiale per poi restituirla al completo buio.

Proprio per questo, illuminando per almeno 5 minuti un ambiente decorato con MAGIC LIGHT e spegnendo successivamente la luce, le pareti trattate si rillumineranno progressivamente per poi stabilizzarsi dopo qualche minuto.

La luminescenza può durare 6 - 8 ore a seconda della quantità di luce assorbita e dell'intensità del buio, riducendosi gradualmente nel corso di tale tempo.

MAGIC LIGHT, restituendo agli ambienti bui la luce incamerata, li rende sicuri e confortevoli anche in caso di black-out, trasformandosi dunque in fonte alternativa di luce, in situazioni di completa oscurità.

MAGIC LIGHT ha molteplici campi di applicazione come Abitazioni private, Locali pubblici, Discoteche, Show room ma anche scale, corridoi, taverne, cantine, porte, garage, ascensori, uscite di emergenza, ecc. Idoneo anche per ambienti totalmente bui e transitabili solo con luce artificiale.

MAGIC LIGHT conferisce inoltre a chi lo utilizza importanti vantaggi in quanto:

- Permette di limitare i consumi di luce elettrica, in ottica di risparmio energetico.

- Dona benessere senza fare a meno dell'estetica e del gusto personale.

E' possibile rafforzare la potenza luminosa del MAGIC LIGHT utilizzando lampade del tipo Wood (neon o lampada viola) da accendere ad intermittenza per 2 - 3 minuti ogni 3 - 4 ore.

CARATTERISTICHE:

MAGIC LIGHT è disponibile nella versione Finitura ed Additivo.

FINITURA: MAGIC LIGHT Finitura K100 va applicato sopra a nuove e vecchie pitture, supporti lisci o ruvidi purchè ben ancorati e non polverosi. MAGIC LIGHT Finitura K100 rimane opaco, traspirante ma soprattutto trasparente e non altera il colore o l'effetto sottostante, specialmente su colori chiari, mentre sui scuri può leggermente variare il colore. Per tale motivo più il supporto è di colore chiaro, più MAGIC LIGHT Finitura K100 si illuminerà al buio.

ADDITIVO: MAGIC LIGHT Additivo S90 va inserito direttamente all'interno dell'Artecò 7, Klondike, Klondike Light, Sabulador, Sabulador Soft, Valrenna, Validor Fine ma anche resine all'acqua trasparenti, pitture traspiranti, lavabili e va mescolato accuratamente prima di applicarne l'ultima mano.

Utilizzare inoltre pitture a basso contenuto di coloranti, di titanio, di carbonati coprenti che potrebbero ridurre la potenza luminosa del MAGIC LIGHT Additivo S90 al buio. Per Millicolor Eco, Polistof e Sabula 2, ossia pitture decorative da applicare a spruzzo, il MAGIC LIGHT Additivo S90 va inserito anche nella prima mano del prodotto.

Si consiglia infine di utilizzare MAGIC LIGHT Additivo S90 sulle tonalità più chiare (es. C - D - E dei Cataloghi VALPAINT) mentre sulle nuance più scure (es. A - B) l'effetto luminescente risulterà più tenue.

APPLICAZIONE DELLA FINITURA:

Applicare sempre una mano di Finish V 16 non diluito a pennello o a rullo. Dopo circa 12 ore a 20°C procedere con l'applicazione del MAGIC LIGHT Finitura K100 con Rullo PV 31 e ribatterlo subito, a prodotto bagnato, con Tampono PV 33 o con Rullo PV 30.

APPLICAZIONE DELL'ADDITIVO:

Inserire direttamente all'interno delle pitture sopradescritte, miscelando accuratamente prima dell'applicazione.

N.B: Dopo l'aggiunta del MAGIC LIGHT Additivo S90, il prodotto deve essere applicato entro 24 ore per non perdere la sua stabilità.

DATI TECNICI:

Diluizione: MAGIC LIGHT Finitura K100, MAGIC LIGHT Additivo S90 e FINISH V 16 sono tutti pronti all'uso.

Resa: MAGIC LIGHT Finitura K100 LT. 1 per 6 - 7 mq una mano su supporti lisci; FINISH V 16 LT. 1 per 15 - 20 mq una mano su supporti lisci ma può variare in base all'assorbimento della superficie; MAGIC LIGHT Additivo S90 LT 0,100 per LT 1 di prodotto e LT. 0,250 per LT. 2,5 di prodotto.

Per aumentarne la luminosità e la durata è sufficiente versare un quantitativo superiore di Additivo (es. 2 x LT. 0,100 in LT. 1 di prodotto).

Confezioni: MAGIC LIGHT Finitura K100 è disponibile in confezioni da LT. 0,250 e LT. 1. MAGIC LIGHT Additivo S90 è fornito in confezioni da LT. 0,100 e LT. 0,250. FINISH V 16 è da LT. 0,250 e LT. 1.

Temperatura per applicazione: superiore a +5°C e inferiore a +30°C.

Resistenza: dopo il completo indurimento del MAGIC LIGHT Finitura K100, si ottiene una pellicola traspirante con buona resistenza alla normale abrasione.

Lavabilità: leggermente lavabile con acqua e spugna morbida dopo 15 giorni dall'applicazione.

Pulizia attrezzi: con acqua e sapone.

Conservazione: in latta ben chiusa, anche dopo l'uso, a temperatura superiore a +10°C e inferiore a +30°C.

Stabilità: 1 anno circa in confezioni ben sigillate e mai aperte.

NORME PARTICOLARI DI SICUREZZA: Evitare il contatto diretto con la pelle, proteggere gli occhi ed il viso, in caso di contatto, lavare immediatamente ed abbondantemente con acqua e consultare il medico. Le attrezzature non devono essere lavate in corsi d'acqua, scarichi, ecc.

AVVERTENZE PER L'UTILIZZATORE: Le informazioni soprariportate sono esatte ed accurate. Tuttavia non essendo le condizioni d'impiego sotto il nostro controllo, non ci assumiamo alcuna responsabilità per i consigli ed i suggerimenti forniti. Si consiglia di eseguire il ciclo completo su una piccola parete per verificare la perfetta riuscita dopo di che proseguire con la decorazione controllando costantemente gli effetti decorativi ottenuti.

GB MAGIC LIGHT is a transparent water-based paint for indoor use that absorbs both natural and artificial light before returning it in complete darkness.

This is precisely why, by lighting a room decorated with MAGIC LIGHT for 5 minutes, when the lights is then switched off, the treated walls will gradually light up again before stabilising a few minutes later.

Luminescence may last from 6 to 8 hours, depending on the quantity of light absorbed and the intensity of the darkness, reducing gradually over this time. MAGIC LIGHT returns the light it has absorbed to dark rooms, making them safe and comfortable even in the event of a black-out, thereby providing an alternative light source in situations of complete darkness.

MAGIC LIGHT has multiple scopes of application, including private homes, public businesses, nightclubs, show rooms, stairways, corridors, taverns, cellars, doors, garages, lifts, emergency exits, etc. Also suitable for completely dark environments that can only be crossed with artificial light.

MAGIC LIGHT also gives users important advantages insofar as:

- It successfully limits electricity consumption, thereby assuring energy savings.

- It grants well-being without forsaking look and personal taste.

The illuminating power of MAGIC LIGHT can be strengthened by using Wood-type lamps (neon or purple lamp), to be switched on intermittently for 2 - 3 minutes every 3 - 4 hours.

MAGIC LIGHT is available in a Finish and Additive version.

FINISH: MAGIC LIGHT Finish K100 is designed to applied over the top of new and old paint on smooth or rough supports, as long as they are properly fixed and not dusty. MAGIC LIGHT Finish K100 remains matt and breathable but above all transparent, without altering the underlying colour or effect, particularly on light colours; dark colours may be altered slightly. Therefore, the lighter the colour of the support, the more MAGIC LIGHT Finish K100 will light up in the dark.

ADDITIVE: MAGIC LIGHT Additive S90 should be added directly to Artecò 7, Klondike, Klondike Light, Sabulador, Sabulador Soft, Valrenna, Validor Fine, transparent water-based resins, transparent paints and washable finishes; it should be mixed thoroughly before applying it as a final coat. Use paints containing only small quantities of colourings, titanium and covering carbonates, which may reduce the luminous power of MAGIC LIGHT Additive S90 in the dark.

For Millicolor Eco, Polistof and Sabula 2, namely decorative paints to be applied using a spray, MAGIC LIGHT Additive S90 should be added to even the first coat of the product.

Finally, we recommend using MAGIC LIGHT Additive S90 on lighter shades (e.g. C - D - E of the VALPAINT catalogues); darker shades (e.g. A - B) will produce less of a luminescent effect.

FINISH APPLICATION: Always apply one coat of undiluted Finish V 16 using a brush or roller. After approximately 12 hours at 20°C, apply MAGIC LIGHT Finish K100 using Roller PV 31 and work over immediately, with the product still wet, using the PV 33 Pad or PV 30 Roller.

ADDITIVE APPLICATION: Add directly to the above-described paints, mixing thoroughly before use.

N.B: After the addition of MAGIC LIGHT Additive S90, the product must be applied within 24 hours so that none of its stability is lost.

TECHNICAL DATA: Dilution: MAGIC LIGHT Finish K100, MAGIC LIGHT Additive S90 and FINISH V 16 are all ready for use.

Coverage: MAGIC LIGHT Finish K100 LT. 1 for 6 - 7 m² one coat on smooth supports; FINISH V 16 1 litre for 15 - 20 m² one coat on smooth supports, but may vary according to surface absorbency; MAGIC LIGHT Additive S90 0.100 litres per litre of product and 0.250 litres per 2.5 litres of product.

To increase the brightness and duration, simply add a larger quantity of the Additive (e.g. 2 x 0.100 litres to every 1 litre of product).

Packaging: MAGIC LIGHT Finish K100 is available in packs of 0.250 and 1 litre; MAGIC LIGHT Additive S90 is supplied in packs of 0.100 and 0.250 litres; FINISH V 16 is supplied as 0.250 and 1 litre.

Application temperature: between +5°C and +30°C.

Resistance: after MAGIC LIGHT Finish K100 has completely hardened, a transparent film develops which provides a high level of resistance to normal wear.

Washability: can be washed gently with water and a soft sponge 15 days after application.

Equipment cleaning: with soap and water.

Storage: make sure the tin is tightly closed, even after use, and store at a temperature between +10°C and +30°C.

Shelf life: approximately 1 year, if well sealed and never opened.

SPECIAL SAFETY INSTRUCTIONS: Avoid direct contact with the skin. Protect eyes and face. In the event of contact, rinse immediately and thoroughly with water and consult a doctor. Equipment must not be washed in watercourses, drains etc.

USER ADVICE: The above information is both correct and accurate. However, considering that the conditions in which the products are used are not under our control, we will not be held liable for any recommendations or advice provided. We recommend that the complete cycle is tested on a small wall first in order to ensure it is a success, after which the rest of the decoration procedure may be continued.

VALPAINT TUNISIE S.A.
Zone Industrielle Zaghouan - 1100 ZAGHOUAN - TUNISIE
Tel +216 71 751 223 / +216 72 681 051
Fax +216 71 751 344 / +216 72 681 071
E-mail: valpaint.tunisie@valpaint.com.tn

2° Stabilimento
Rue Des Entrepreneurs, 43 - 2035 CHARGUIA 2 - TUNISIE
Tel. +216 71 940134 / +216 71 940136
Fax +216 71 940138
E-mail: valpaint.tunisie@valpaint.com.tn

VALPAINT ESPANA S.L.
Calle Magdalenes, 25 3° - 08002 BARCELONA - ESPAÑA
Tel. +34 93 6382645
Fax +34 93 822735
E-mail: info@valpaint.es

VALPAINT DESIGN D.O.O.
Džemala Bijedića, 281 - 71000 SARAJEVO - BiH
Tel. +387 33 626134 / +387 33 761116
Fax. +387 33 761115
E-mail: valpaint@bih.net.ba

Altro Punto Vendita:
V Proleterske Brigade, 255 - 81000 PODGORICA - MONTENEGRO
Tel./Fax +382 20 656938
E-mail: info@valpaint-design.com

Altro Punto Vendita:
TC Solidum-Škorpikova, 11 - 10090 ZAGREB - CROATIA
Tel./Fax. +385 1 3794918
E-mail: info@valpaint-design.hr



VIDEO



03/13



VALPAINT S.p.A.

Via dell'Industria, 80 - 60020 POLVERIGI (AN) ITALY - Tel. +39 071 906383 (r.a.) - Fax +39 071 906384 www.valpaint.it - E-mail: info@valpaint.it

AZIENDA CERTIFICATA ISO 9001:2008 ED ISO 14001:2004

MAGIC LIGHT

MAGIC LIGHT