



Polistof[®]

POLISTOF







*Polistof riveste gli ambienti di una nuova Essenza
al confine tra pittura Cromatica e Tessuto*

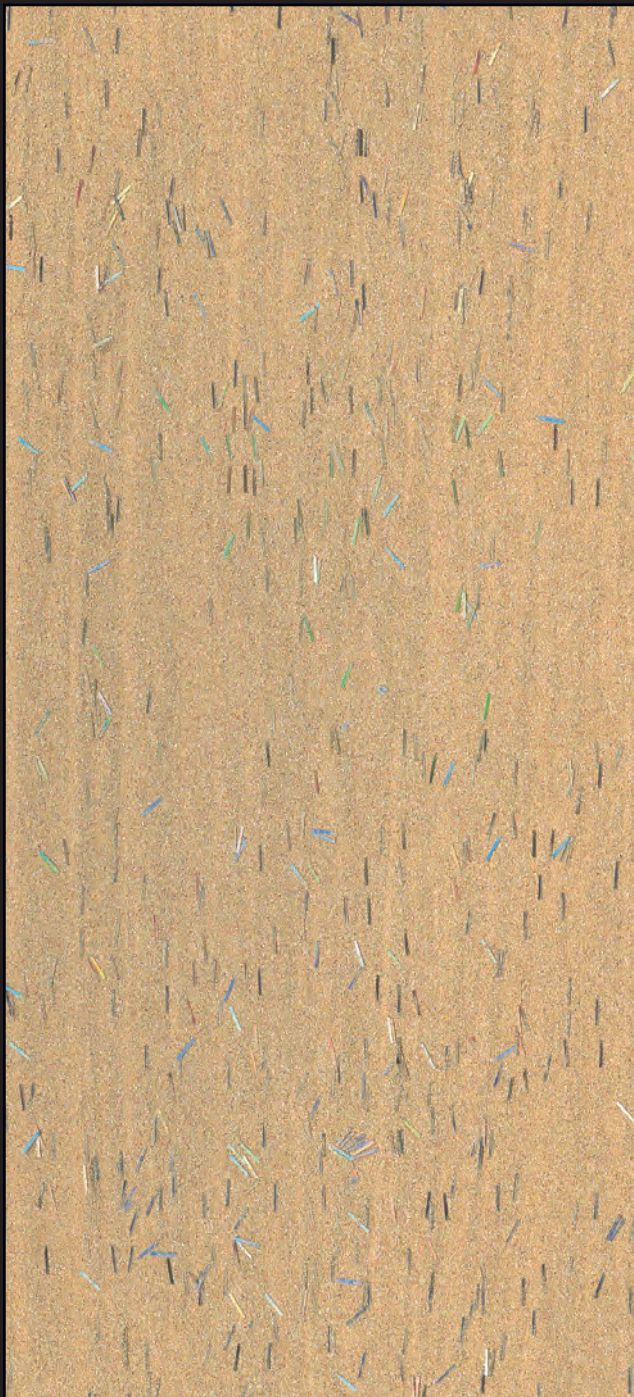


EFFETTO SHANTUNG



POLISTOF Col. 311 (LT. 1) + Q60 Col. 500 (LT. 0,200)
POLISTOF Col. 311 (LT. 5) + Q60 Col. 500 (LT. 1)

EFFETTO SHANTUNG CON L50



POLISTOF Col. 312 (LT. 1) + Q60 Col. 500 (LT. 0,200) + L50 Col. 301 (LT. 0,100)
POLISTOF Col. 312 (LT. 5) + Q60 Col. 500 (LT. 1) + L50 Col. 301 (LT. 0,500)

EFFETTO TESSUTO VELLUTATO CON L50





POLISTOF Col. 303 (LT. 1) + L50 Col. 301 (LT. 0,100)
POLISTOF Col. 303 (LT. 5) + L50 Col. 301 (LT. 0,500)

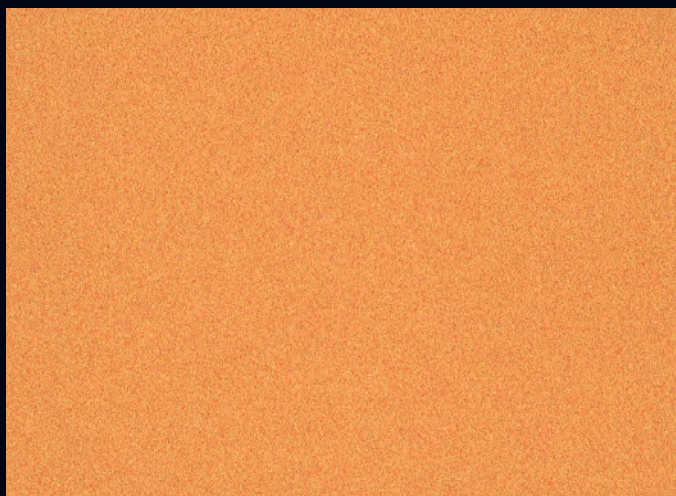





EFFETTO TESSUTO VELLUTATO



POLISTOF Col. 311   

EFFETTO TESSUTO VELLUTATO



POLISTOF Col. 305   

EFFETTO TESSUTO VELLUTATO CON POLIBRIL



POLISTOF Col. 307 + POLIBRIL   



EFFETTO TESSUTO JEANS CON POLIBRIL



POLISTOF Col. 377 



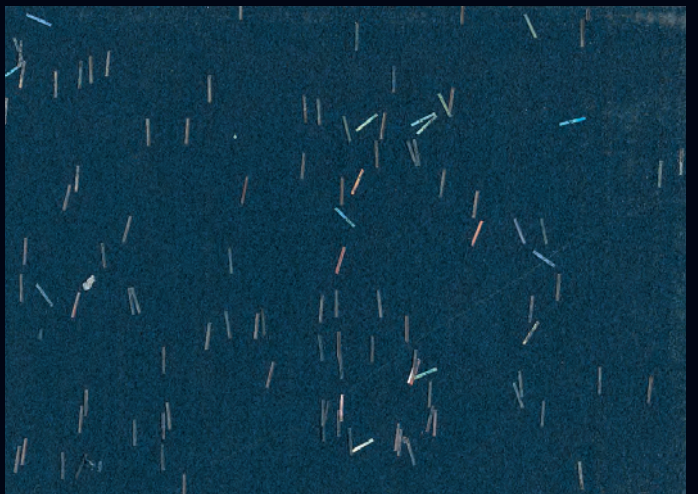
EFFETTO TESSUTO JEANS CON POLIBRIL



POLISTOF Col. 377 



EFFETTO TESSUTO SHANTUNG



POLISTOF Col. 377 + Q60 Col. 500  



422 + L50 Col. 301



423 + L50 Col. 301



424 + L50 Col. 301



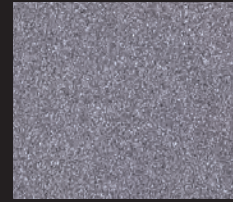
425 + L50 Col. 301



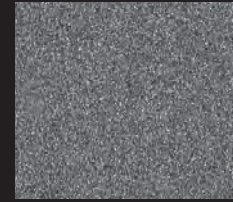
426 + L50 Col. 301



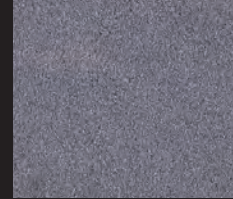
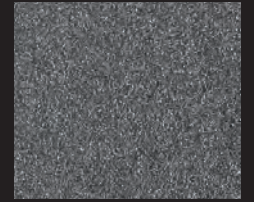
427 + L50 Col. 301



428 + L50 Col. 301



429 + L50 Col. 301



422

423

424

425

426

427

428

429

414 + L50 Col. 301



415 + L50 Col. 301



416 + L50 Col. 301



417 + L50 Col. 301



418 + L50 Col. 301



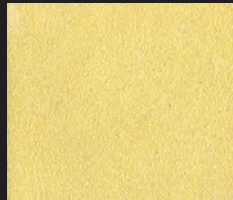
419 + L50 Col. 301



420 + L50 Col. 301



421 + L50 Col. 301



414

415

416

417

418

419

420

421

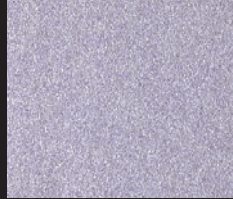
396 + L50 Col. 301



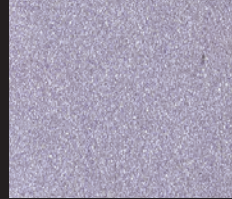
397 + L50 Col. 301



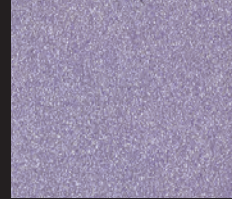
398 + L50 Col. 301



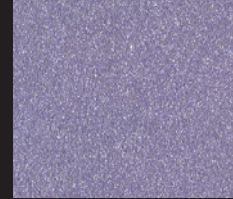
399 + L50 Col. 301



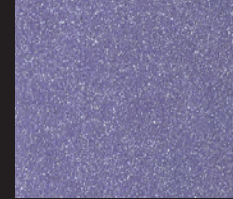
410 + L50 Col. 301



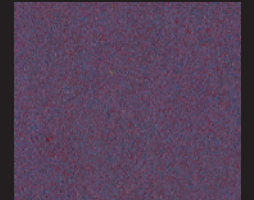
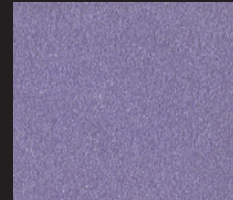
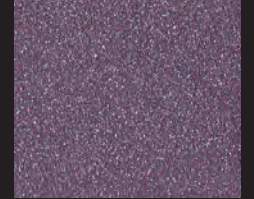
411 + L50 Col. 301



412 + L50 Col. 301



413 + L50 Col. 301



396

397

398

399

410

411

412

413



316 + L50 Col. 301



317 + L50 Col. 301



318 + L50 Col. 301



319 + L50 Col. 301



320 + L50 Col. 301



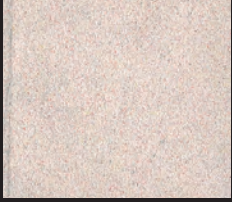
321 + L50 Col. 301



322 + L50 Col. 301



323 + L50 Col. 301



316

317

318

319

320

321

322

323

308 + L50 Col. 301



309 + L50 Col. 301



310 + L50 Col. 301



311 + L50 Col. 301



312 + L50 Col. 301



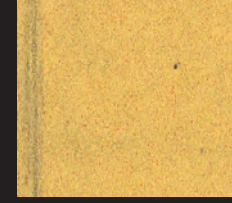
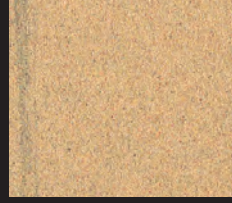
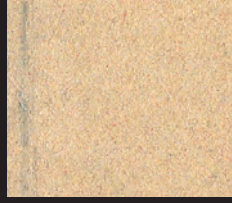
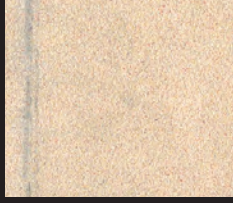
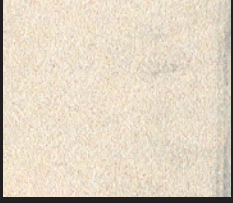
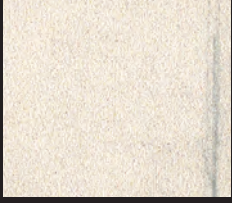
313 + L50 Col. 301



314 + L50 Col. 301



315 + L50 Col. 301



308

309

310

311

312

313

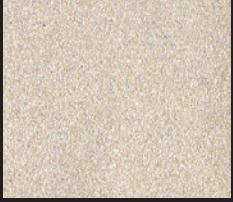
314

315

300 + L50 Col. 301



301 + L50 Col. 301



302 + L50 Col. 301



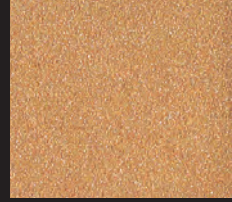
303 + L50 Col. 301



304 + L50 Col. 301



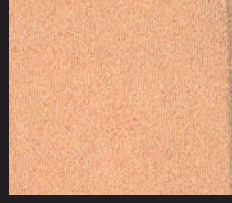
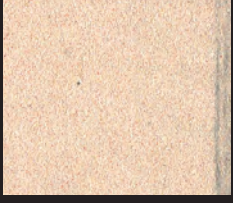
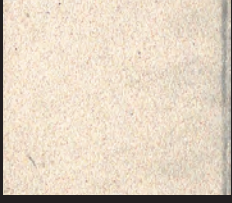
305 + L50 Col. 301



306 + L50 Col. 301



307 + L50 Col. 301



300

301

302

303

304

305

306

307



340 + L50 Col. 301



341 + L50 Col. 301



342 + L50 Col. 301



343 + L50 Col. 301



344 + L50 Col. 301



345 + L50 Col. 301



346 + L50 Col. 301



347 + L50 Col. 301



340

341

342

343

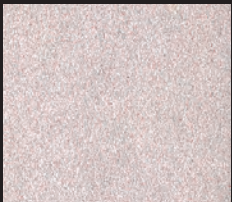
344

345

346

347

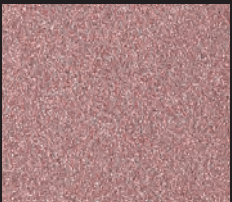
332 + L50 Col. 301



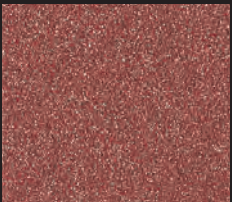
333 + L50 Col. 301



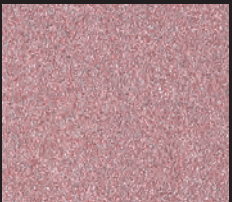
334 + L50 Col. 301



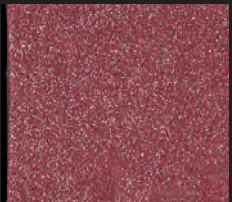
335 + L50 Col. 301



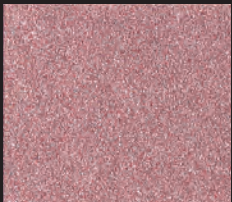
336 + L50 Col. 301



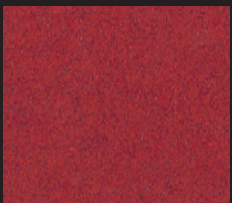
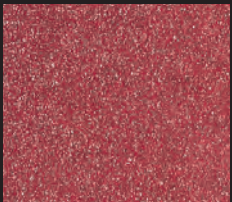
337 + L50 Col. 301



338 + L50 Col. 301



339 + L50 Col. 301



332

333

334

335

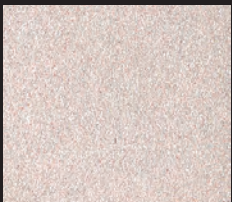
336

337

338

339

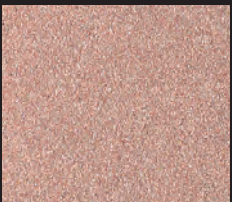
324 + L50 Col. 301



325 + L50 Col. 301



326 + L50 Col. 301



327 + L50 Col. 301



328 + L50 Col. 301



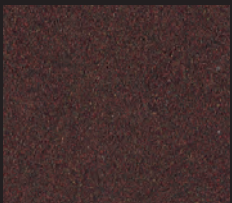
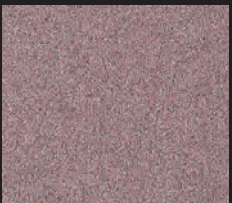
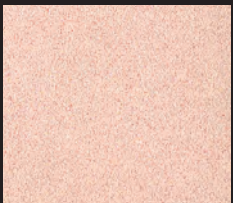
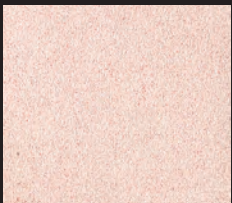
329 + L50 Col. 301



330 + L50 Col. 301



331 + L50 Col. 301



324

325

326

327

328

329

330

331



364 + L50 Col. 301



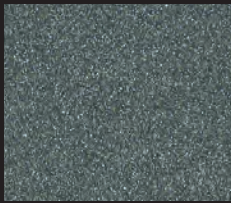
365 + L50 Col. 301



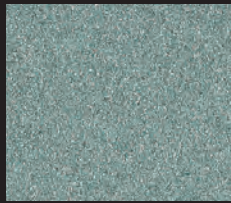
366 + L50 Col. 301



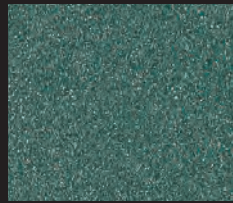
367 + L50 Col. 301



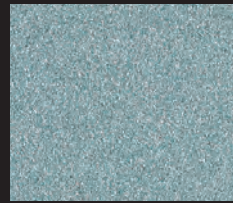
368 + L50 Col. 301



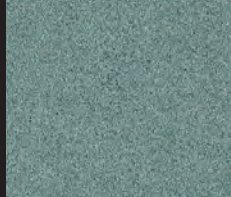
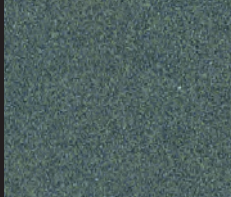
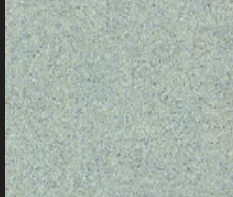
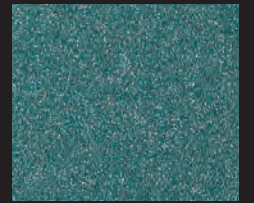
369 + L50 Col. 301



370 + L50 Col. 301



371 + L50 Col. 301



364

365

366

367

368

369

370

371

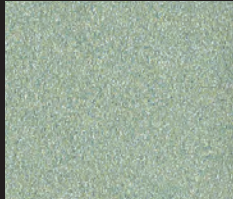
356 + L50 Col. 301



357 + L50 Col. 301



358 + L50 Col. 301



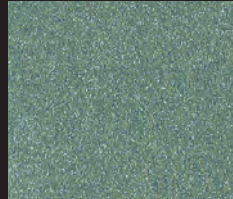
359 + L50 Col. 301



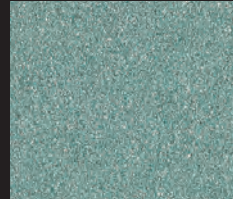
360 + L50 Col. 301



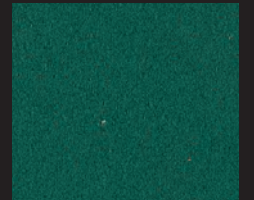
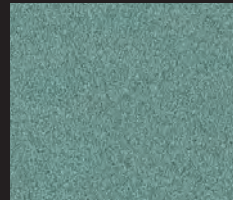
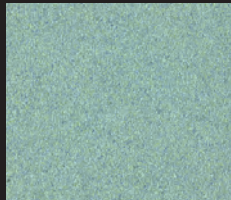
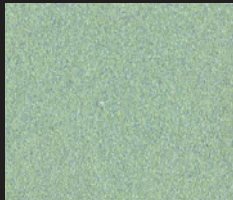
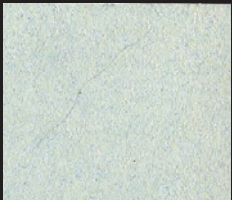
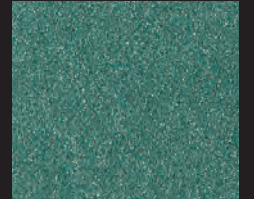
361 + L50 Col. 301



362 + L50 Col. 301



363 + L50 Col. 301



356

357

358

359

360

361

362

363

348 + L50 Col. 301



349 + L50 Col. 301



350 + L50 Col. 301



351 + L50 Col. 301



352 + L50 Col. 301



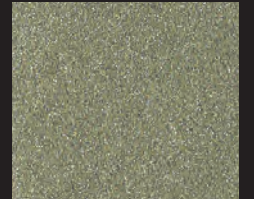
353 + L50 Col. 301



354 + L50 Col. 301



355 + L50 Col. 301



348

349

350

351

352

353

354

355



388 + L50 Col. 301



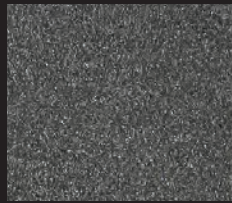
389 + L50 Col. 301



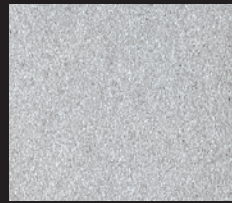
390 + L50 Col. 301



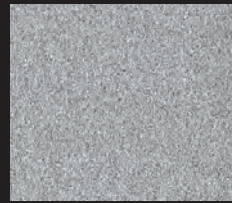
391 + L50 Col. 301



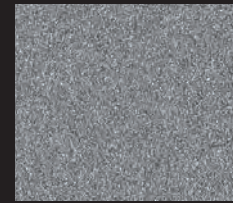
392 + L50 Col. 301



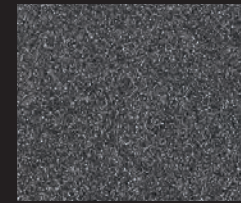
393 + L50 Col. 301



394 + L50 Col. 301



395 + L50 Col. 301



388



389



390



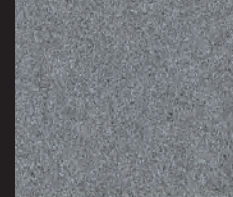
391



392



393



394



395

380 + L50 Col. 301



380

381 + L50 Col. 301



381

382 + L50 Col. 301



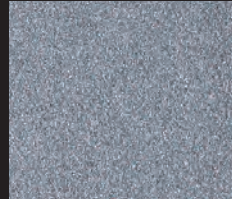
382

383 + L50 Col. 301



383

384 + L50 Col. 301



384

385 + L50 Col. 301



385

386 + L50 Col. 301

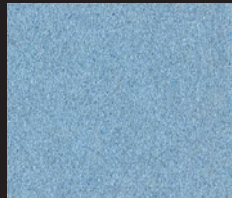
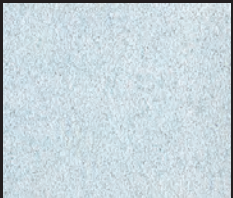
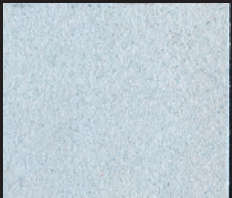


386

387 + L50 Col. 301



387



372 + L50 Col. 301



372

373 + L50 Col. 301



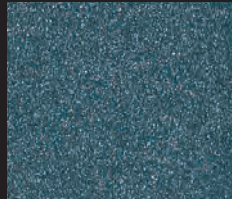
373

374 + L50 Col. 301



374

375 + L50 Col. 301



375

376 + L50 Col. 301



376

377 + L50 Col. 301



377

378 + L50 Col. 301

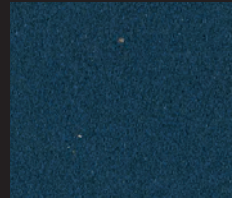


378

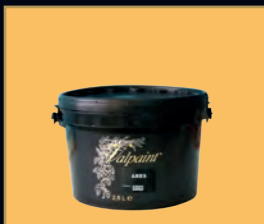
379 + L50 Col. 301



379



Effetto Tessuta Vellutato



ARES LT. 2,5



4 h



POLISTOF LT. 5



6 - 8 h



Effetto Tessuta Vellutato con Polibril



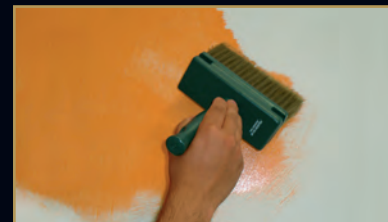
ARES LT. 2,5



4 h



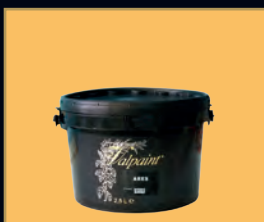
POLISTOF LT. 5 + POLIBRIL LT. 0,500



6 - 8 h



Effetto Tessuta Vellutato con L50



ARES LT. 2,5



4 h



POLISTOF LT. 5 + L50 Col. 301 LT. 0,500



3 - 4 h



Effetto Tessuta Jeans con o senza Polibril



ARES LT. 2,5



4 h



POLISTOF LT. 5 + FINISH V 16 (2 X LT. 1) + H₂O LT. 1 + (OPTIONAL) POLIBRIL LT. 0,500



3 - 4 h



Effetto Tessuta Shantung con o senza L50



ARES LT. 2,5



4 h



POLISTOF LT. 5 + Q60 COL. 500 LT. 1 + (OPTIONAL) L50 COL. 301 LT. 0,500



3 - 4 h





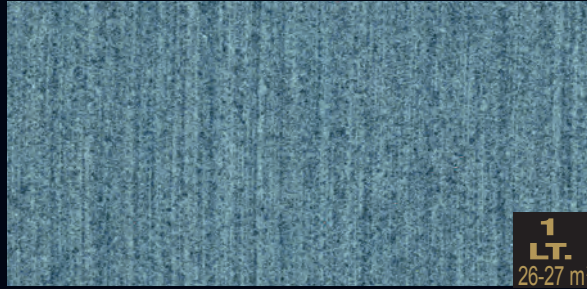
1
LT.
4-5 m²



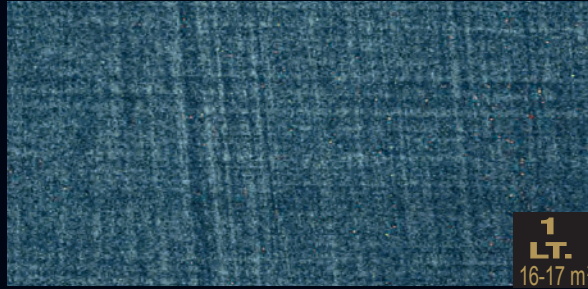
1
LT.
4-5 m²



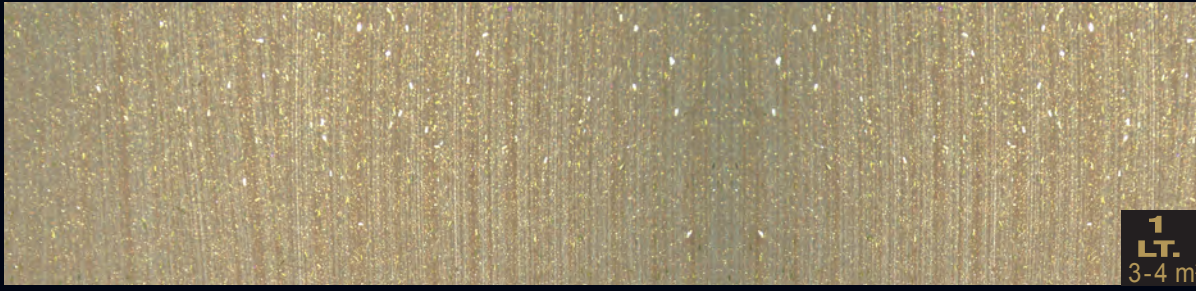
1
LT.
4-5 m²



1
LT.
26-27 m²



1
LT.
16-17 m²



1
LT.
3-4 m²

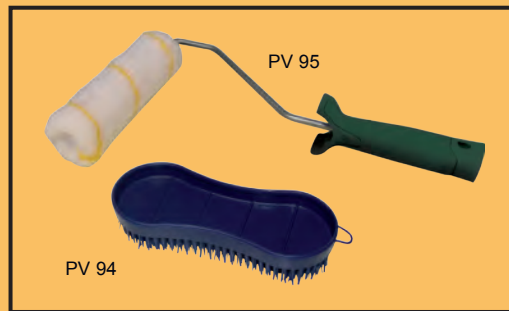


ART. 42



ART. 41

ART. 43

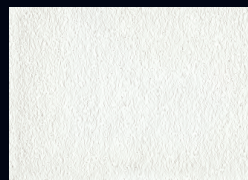


PV 95

PV 94



406 B



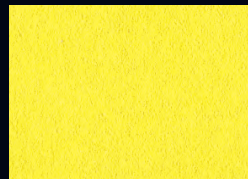
405 B



404 B



403 B



402 B



401 B



400 B



I POLISTOF riveste gli ambienti di una nuova essenza ai confini tra pittura cromatica e tessuto. E' una pittura all'acqua per l'interno ad effetto estetico tessuto vellutato, tessuto jeans o tessuto shantung. POLISTOF, essendo realizzato con avanzate tecnologie, offre sicurezza, resistenza e lavabilità. Inoltre questo prodotto è stato ideato per dare nuove soluzioni di arredamento per interni, in modo da rendere gli ambienti, una volta trattati, inconfondibili per la loro raffinata eleganza.

APPLICAZIONE DEL POLISTOF: 1) Effetto Tessuto Vellutato: applicare il POLISTOF con il Rullo PV 95 oppure a Spruzzo o con i Pennelli del Kit 40. Per l'applicazione a Rullo o a Pennello cercare di distribuire omogeneamente il prodotto sul supporto evitando la formazione di cordonature. Incrociare frequentemente le rullate o le pennellate e con l'ultimo passaggio in verticale, portando a termine, senza interruzione, la parete iniziata. Dopo circa 6 - 8 ore a 20°C, procedere con l'applicazione della seconda mano di POLISTOF con le stesse modalità sopra descritte. Per applicare il POLISTOF a Spruzzo, diluire il prodotto con circa il 10% di acqua. Utilizzare una pistola con serbatoio superiore, ugello di diametro 2,5 mm, con una pressione di 3/5 atmosfere e ad una distanza dal supporto di 30 - 50 cm. Applicare una prima mano di POLISTOF in senso orizzontale e dopo circa 6 - 8 ore a 20°C, applicare una seconda mano in senso verticale, uniformando la tinta al supporto stesso. **N.B:** Si consiglia di colorare l'ARES nella tonalità più simile possibile a quella del POLISTOF che si deve applicare a Rullo o a Spruzzo.

2) Effetto Tessuto Vellutato con Polibril: aggiungere il POLIBRIL a qualsiasi colore di POLISTOF e mescolare bene prima di procedere con l'applicazione, che può essere fatta a Pennello o a Rullo o a Spruzzo, con la stessa tecnica sopra riportata per l'Effetto Tessuto Vellutato. **3) Effetto Tessuto Vellutato con L50:** aggiungere il prodotto L50 Col. 301 a qualsiasi colore di POLISTOF e mescolare bene prima di procedere con l'applicazione, che può essere fatta solo a Rullo o a Spruzzo e con la stessa tecnica applicativa dell'Effetto Tessuto Vellutato. **4) Effetto Tessuto Jeans con o senza Polibril solo per piccole superfici:** aggiungere, a qualsiasi colore di POLISTOF, il FINISH V 16, l'ACQUA, eventualmente il POLIBRIL e mescolare bene. Applicare poi una mano di mix Jeans con il Pennello del Kit 40 cercando di distribuirlo omogeneamente e subito dopo passare con molta pressione il Pennello ma questa volta scarico di pittura dall'alto verso il basso o viceversa, per ottenere l'Effetto Jeans Verticale ad una mano. Dopo 3 - 4 ore a 20°C applicare, sempre con il Pennello del Kit 40, una seconda mano di mix Jeans anch'essa in modo uniforme e passare nuovamente con molta pressione il Pennello scarico di pittura, ma questa volta da destra verso sinistra o viceversa, per realizzare l'Effetto Jeans Incrociato (a due mani). **N.B:** Questo Effetto va eseguito con il mix Jeans bagnato per cui l'applicazione va portata a termine senza interruzioni per non fare asciugare il prodotto. Utilizzare un contenitore più grande per versare e miscelare bene tutti i prodotti del mix Jeans. **5) Effetto Tessuto Shantung con o senza L50 (Pag. 4):** aggiungere, a qualsiasi colore di POLISTOF il prodotto Q60 Col. 500, ed eventualmente anche L50 Col. 301. Mescolare bene prima e durante l'uso. Applicare poi una mano del mix Shantung con il Pennello del Kit 40 solo in verticale dall'alto verso il basso e viceversa uniformando e cercando di coprire omogeneamente il supporto. Quando la pittura è ancora bagnata, spazzolare con la Spazzola PV 94 dall'alto verso il basso e viceversa insistendo più volte sullo stesso punto in modo da allineare bene in verticale le "lamine" contenute all'interno del mix Shantung. Dopo 3 - 4 ore a 20°C procedere con l'applicazione della seconda mano con le stesse modalità sopra descritte. **N.B:** Con questo Effetto si otterranno le particolari cordonature chiaro scure del tessuto "in movimento" in base alla posizione da cui si osserverà la superficie decorata. Pertanto con l'Effetto Tessuto Shantung non si avrà mai una decorazione omogenea ma allo stesso tempo ricercata ed esclusiva. Si consiglia di utilizzare un contenitore più grande per miscelare bene tutti i prodotti del mix Shantung.

APPLICAZIONE DEL FONDO: Supporti Vecchi. Eliminare le vecchie pitture non ancorate e sfarinanti, stuccare e lavare con acqua e saponi adeguati. Successivamente applicare, come fissativo, una mano di ARES diluito al 50% con acqua. Dopo circa 4 ore a 20°C applicare una seconda mano di ARES non diluito. Se invece le superfici sono sane, lisce e non sfarinanti, applicare solo una mano di ARES non diluito. Dopo 4 ore a 20°C, procedere con l'applicazione del POLISTOF. **Supporti Nuovi.** Stuccare adeguatamente la superficie da trattare. Ad essiccazione avvenuta, carteggiare, quindi applicare una mano di ARES non diluito. Dopo 4 ore a 20°C, procedere con l'applicazione del POLISTOF. **PROTETTIVO:** Si consiglia l'uso di una o più mani a rullo o a pennello del protettivo acrilico all'acqua FINISH V 16 su tutte le superfici soggette a contatto ed usura. Il FINISH V 16 protegge le superfici e le rende lavabili, non solo con acqua, ma anche con detergenti comuni. **DATI TECNICI: Diluizione:** il POLISTOF è pronto all'uso. **Resa:** ARES circa LT. 1 per 10 mq. **Effetto Tessuto Vellutato, Effetto Tessuto Vellutato con Polibril ed Effetto Tessuto Vellutato con L50:** LT 1 per 4 - 5 mq. **Effetto Tessuto Jeans con o senza Polibril ad una mano:** LT 1 per 26 - 27 mq. **Effetto Tessuto Jeans con o senza Polibril a due mani:** LT 1 per 16 - 17 mq. **Effetto Tessuto Shantung:** LT 1 per 3 - 4 mq. **Effetto Tessuto Shantung con L50:** LT 1 per 3 - 4 mq. **Confezioni:** POLISTOF è disponibile in confezioni da LT. 1 - LT. 5; l'ARES è fornito in confezioni da LT. 0,500 - LT. 2,5; il POLIBRIL è da LT. 0,100 - LT. 0,500; il prodotto L50 Col. 301 è disponibile da LT. 0,100 - LT. 0,500; il prodotto Q60 è fornito da LT. 0,200 - LT. 1; il FINISH V 16 è disponibile in confezioni da LT. 0,250 - LT. 1. **Temperatura per applicazione:** superiore a +5°C e inferiore a +30°C. **Essiccazione:** fuori polvere dopo circa 2 ore a 20°C. **Asciutto** dopo circa 8 ore a 20°C. **Indurisce** dopo 24 ore in base alla temperatura dell'ambiente. **Resistenza:** dopo il completo indurimento, rimane una pellicola elastica che fornisce una buona resistenza all'acqua, alle intemperie, agli urti ed alle normali abrasioni. **Lavabilità:** con acqua e comuni detersivi dopo 15 giorni dall'applicazione. **Pulizia attrezzi:** con acqua. **Conservazione:** in latta ben chiusa, anche dopo l'uso, a temperatura superiore a +5°C e inferiore a +30°C. **Stabilità:** 2 anni circa in confezioni ben sigillate e mai aperte. **NORME PARTICOLARI DI SICUREZZA:** Evitare il contatto diretto con la pelle, proteggere gli occhi ed il viso, in caso di contatto, lavare immediatamente ed abbondantemente con acqua e consultare il medico. Le attrezzature non devono essere lavate in corsi d'acqua, scarichi, ecc. **AVVERTENZE PER L'UTILIZZATORE:** Le informazioni soprariportate sono esatte ed accurate. Tuttavia non essendo le condizioni d'impiego sotto il nostro controllo, non ci assumiamo alcuna responsabilità per i consigli ed i suggerimenti forniti. Si consiglia di eseguire il ciclo completo su una piccola parete per verificare la perfetta riuscita dopo di che proseguire con la decorazione controllando costantemente gli effetti decorativi ottenuti, poiché il POLISTOF si compone di prodotti naturali e resine speciali che reagiscono a seconda dell'umidità, del calore, della ventilazione ed in base alle modalità di applicazione. Quindi ogni lavoro acquisterà la propria personalizzazione. Le tinte possono variare, rispetto al catalogo, dal 20% al 30% come pure tra una partita e l'altra. In tal caso, onde evitare diversità di colore ad applicazione avvenuta, è necessario mescolare tutto il materiale in un contenitore grande prima di iniziare l'applicazione.

N.B: I colori del presente catalogo sono stati realizzati a spruzzo.

GB POLISTOF decorates rooms in a completely new style, blurring the line between coloured and fabric-effect paint. It is a water-based paint for indoor use and can be used to create velvet, denim or shantung fabric effects. POLISTOF, created using cutting-edge technology, is safe, durable and washable. Furthermore, this product was designed to offer new interior design solutions, bringing distinctive, stylish and elegant finishing touches to every living environment. **APPLICATION OF POLISTOF: 1) Velvet Fabric Effect:** apply the POLISTOF using the PV 95 roller, the brushes in Kit 40, or a spray-gun. During brush or roller application, try to distribute the product evenly over the surface to prevent the formation of streaks. Make frequent criss-cross movements with the roller or brushes; complete the first surface - without interruption - with a final vertical stroke. After approximately 6 - 8 hours at 20°C, apply the second coat of POLISTOF, using the same procedure as described above. To apply POLISTOF using the spray method, dilute the product with approximately 10% water. Use a spray-gun with an upper tank and 2.5 mm diameter nozzle, pressurised to 3/5 atmospheres, at a distance of 30 - 50 cm from the surface. Apply the first coat of POLISTOF, working in a horizontal direction; after approximately 6 - 8 hours at 20°C, apply a second coat, working in a vertical direction to achieve even coverage of the surface. **N.B:** We recommend colouring ARES in a shade as similar as possible to that of the POLISTOF applied by roller or spray-gun. **2) Velvet Fabric Effect with Polibril:** add the POLIBRIL to any shade of POLISTOF and mix well before applying with a brush, roller or spray-gun, using the same techniques as described above for the Velvet Fabric Effect. **3) Velvet Fabric Effect with L50:** add the L50 product, Col. 301, to any shade of POLISTOF and mix well before applying with a roller or spray-gun only, using the same application techniques as for the Velvet Fabric Effect. **4) Denim Fabric Effect with or without Polibril, for small surfaces only:** add FINISH V 16, WATER and POLIBRIL (if required) to any shade of POLISTOF and mix well. Next, apply a coat of Denim mixture using the brush from Kit 40, distributing it as evenly as possible, and go over it immediately afterwards, pressing hard with the (clean) brush and working from top to bottom or vice-versa, to create the Vertical Denim Effect in a single coat. After 3 - 4 hours at 20°C, still using the brush from Kit 40, apply a second coat of the Denim mixture evenly and go over it again with the clean brush, pressing hard but this time moving from right to left or vice-versa, to create the Criss-Cross Denim Effect (in two coats). **N.B:** This Effect should be created using the wet Denim mixture, and therefore the application cycle should be completed without interruption so that the product does not dry out. Use a fairly large container for pouring and thoroughly mixing all the products in the Denim mixture. **5) Shantung Fabric Effect with or without L50 (page 4):** add the Q60 product, Col. 500, and L50, Col. 301, (if required) to any shade of POLISTOF. Mix well before and during use. Next, apply a coat of the Shantung mixture using the brush in Kit 40 in a vertical motion, working from top to bottom and vice-versa and covering the surface as evenly as possible. While the paint is still wet, go over it with the special PV 94 brush, moving from top to bottom and vice-versa, concentrating on the same area with several strokes so that the "scales" in the Shantung mixture are vertically aligned. After 3 - 4 hours at 20°C, apply the second coat, using the same procedures as described above. **N.B:** This Effect creates the special light/dark streaks of a "moving" fabric, depending on the position from which the decorated surface is observed. Therefore, the Shantung Fabric Effect - although stylish and exclusive - never results in a uniform decoration. We recommend using a fairly large container for mixing all the products in the Shantung mixture. **APPLICATION OF THE BASE COAT: Old Surfaces.** Remove old non-adhering and peeling paint, fill the surface where necessary and wash using water and a suitable soap product. Next, apply a coat of ARES diluted 50% with water as a fixative. After approximately 4 hours at 20°C, apply a second coat of undiluted ARES. If, on the other hand, the surfaces are clean, smooth and not chalking, apply a single coat of undiluted ARES. After 4 hours at 20°C, proceed with the application of POLISTOF. **New Surfaces.** Use a filler to repair the surface. When dry, sand the surface then apply a coat of undiluted ARES. After 4 hours at 20°C, proceed with the application of POLISTOF. **PROTECTIVE AGENT:** We recommend the application of one or more rolled or brushed coats of the protective water-based acrylic product FINISH V 16 to all surfaces which are subject to frequent contact or wear. FINISH V 16 protects surfaces and makes them washable, not only with water but also ordinary detergents. **TECHNICAL DATA: Dilution:** POLISTOF is ready to use. **Coverage:** ARES: approx. 1 litre per 10 square metres. **Velvet Fabric Effect, Velvet Fabric Effect with Polibril and Velvet Fabric Effect with L50:** 1 litre per 4 - 5 square metres. **Denim Fabric Effect with or without Polibril,** one coat: 1 litre per 26 - 27 square metres. **Denim Fabric Effect with or without Polibril,** two coats: 1 litre per 16 - 17 square metres. **Shantung Fabric Effect:** 1 litre per 3 - 4 square metres. **Shantung Fabric Effect with L50:** 1 litre per 3 - 4 square metres. **Packaging:** POLISTOF is available in 1 litre - 5 litre packs; ARES is supplied in 0.5 litre - 2.5 litre packs; POLIBRIL comes in 100 ml - 500 ml packs; L50 col. 301 is available in 100 ml - 500 ml packs; Q60 is supplied in 200 ml - 1 litre packs; FINISH V 16 is available in 250 ml - 1 litre packs. **Application temperature:** between +5°C and +30°C. **Drying:** in a non-dusty environment for approximately 2 hours at 20°C. Dry after 8 hours at 20°C. Hardens after 24 hours, depending on the temperature of the room. **Durability:** after it has hardened completely, an elastic film forms to offer excellent resistance to water, weather extremes, knocks and normal abrasion levels. **Washability:** washable with water and ordinary detergents 15 days after application. **Equipment cleaning:** use water. **Storage:** make sure the tin is tightly closed, even after use, and stored at a temperature no lower than +5°C and no higher than +30°C. **Stability:** approximately 2 years, if well sealed and never opened. **SAFETY INSTRUCTIONS:** Avoid direct contact with the skin. Protect eyes and face. In the event of contact, rinse immediately and thoroughly with water and consult a doctor. Equipment must not be washed in watercourses, drains etc. **USER ADVICE:** The above information is both correct and accurate. However, considering that the conditions in which the products are used are not under our control, we will not be held liable for any recommendations or advice given. We recommend that the complete cycle is tested on a small wall first in order to ensure it is a success, after which the rest of the decoration procedure may be continued (check the decorative effects regularly as you proceed). This is because POLISTOF contains natural products and special resins which react to moisture, heat, ventilation and the application method. Each job will therefore acquire its own unique character. The shades can vary from those shown in the catalogue by 20% to 30%, and also between one batch and another. All the material should therefore be mixed in a large container before the application process is started, in order to avoid differences in colour once the product has been applied.

N.B: The colours in this catalogue were created using a spray-gun.

F POLISTOF habille les espaces d'une nouvelle essence aux confins de la peinture et du tissu. C'est une peinture à l'eau pour intérieur rappelant le velours, le jeans ou le shantung. POLISTOF est fabriqué à l'aide de technologies avancées. Il offre ainsi sécurité et résistance tout en étant lavable. Par ailleurs, ce produit a été conçu pour offrir des solutions d'aménagement pour l'intérieur de sorte à permettre aux espaces peints de se distinguer par leur élégance et leur raffinement. **APPLICATION DE POLISTOF: 1) Effet Velours:** Appliquer POLISTOF avec le rouleau PV 95, par pulvérisation ou à l'aide des pinceaux du Kit 40. Pour l'application au rouleau ou au pinceau, répartir de manière homogène le produit sur le support en évitant la formation de rainures. Croiser fréquemment les coups de rouleau ou de pinceau en terminant par un passage vertical. Veiller à achever une paroi entamée. Après 6 à 8 heures à 20°C, procéder à l'application de la deuxième couche de POLISTOF selon la méthode utilisée précédemment. Pour appliquer POLISTOF par vaporisation, diluer le produit avec environ 10% d'eau. Utiliser un pistolet avec godet supérieur et une buse de 2,5 mm de diamètre avec une pression de 3/5 atm à 30 - 50 cm du support. Appliquer une première couche de POLISTOF horizontalement et après 6 à 8 heures à 20°C, appliquer une deuxième couche verticalement en uniformisant la teinte sur le support même. **N.B:** Il est conseillé de colorer ARES dans la teinte la plus proche de celle de POLISTOF devant être appliqué à l'aide d'un rouleau ou par pulvérisation. **2) Effet Velours avec Polibril:** Ajouter POLIBRIL à n'importe quelle teinte de POLISTOF et bien mélanger avant d'appliquer. L'application peut être faite au pinceau, au rouleau ou par pulvérisation à l'aide de la même technique indiquée pour l'effet Velours. **3) Effet Velours avec L50:** Ajouter le produit L50 Col. 301 à n'importe quelle variante de POLISTOF et bien mélanger avec de procéder à l'application qui devra être faite exclusivement au rouleau ou par pulvérisation, comme pour l'effet Velours. **4) Effet Jeans avec ou sans Polibril uniquement pour les petites surfaces:** Ajouter à n'importe quelle couleur de POLISTOF, le produit FINISH V 16, l'EAU et éventuellement le POLIBRIL. Bien mélanger. Appliquer ensuite une couche de mélange Jeans avec le pinceau du Kit 40 en veillant à répartir le tout de manière homogène. Passer ensuite en appuyant le pinceau vide, de haut en bas ou de bas en haut pour obtenir l'effet Jeans vertical en une couche. Après 3 à 4 heures à 20°C, appliquer, toujours avec le pinceau du Kit 40, une deuxième couche de mélange Jeans de manière homogène. Passer à nouveau en appuyant le panneau vide de gauche à droite ou de droite à gauche pour obtenir l'effet Jeans croisé (en deux couches). **N.B:** Cet effet est obtenu lorsque le mélange Jeans est humide. L'application doit donc être effectuée sans interruption afin de ne pas laisser sécher le produit. Utilisez un grand bidon pour verser et mélanger les produits nécessaires. **5) Effet Shantung avec ou sans L50 (page 4):** Ajouter à n'importe quelle couleur de POLISTOF le produit Q60 Col. 500 et éventuellement le produit L50 Col. 301. Bien mélanger pendant et durant l'utilisation. Appliquer ensuite une couche du mélange Shantung avec le pinceau du Kit 40 uniquement verticalement de haut en bas ou de bas en haut de manière uniforme en tentant de couvrir le support de manière uniforme. Tandis que la peinture est encore humide, brosser avec la brosse PV 94 de haut en bas et de bas en haut en insistant plusieurs fois sur le même point de sorte à bien aligner les "couches" contenues dans le mélange Shantung. Après 3 à 4 heures à 20°C, procéder à l'application de la deuxième couche selon la méthode utilisée précédemment. **N.B:** cet effet permettra d'obtenir des rainures clair-obscur du tissu en mouvement en fonction de la position à partir de laquelle l'on observe la surface peinte. Cependant, l'effet Shantung ne permet pas d'obtenir un résultat homogène, mais une peinture recherchée et exclusive. Utiliser un grand bidon pour bien mélanger les produits du mélange Shantung. **APPLICATION DU FOND: Supports anciens:** Eliminer les vieilles peintures qui s'effritent et laver avec de l'eau et du savon approprié. Appliquer ensuite, une couche d'ARES dilué à 50% avec de l'eau qui fera office de fixatif. Après environ 4 heures à 20°C, appliquer une deuxième couche d'ARES non dilué. Si les surfaces sont en bon état, lisses et ne s'effritent pas, appliquer une seule couche d'ARES non dilué. Au bout de 4 heures à 20°C, appliquer POLISTOF. **Supports neufs:** Mastiquer bien la surface. Après séchage, poncer, puis appliquer une couche d'ARES non dilué. Au bout de 4 heures à 20°C, appliquer POLISTOF. **PROTECTION:** Il est conseillé d'appliquer au moins une couche de protection acrylique à l'eau FINISH V 16 au rouleau ou au pinceau sur toutes les surfaces de contact ou d'usage. FINISH V 16 protège les surfaces et les rends lavables à l'eau, mais aussi à l'aide de détergents standard. **DONNEES TECHNIQUES: Dilution:** POLISTOF est prêt à l'emploi. **Rendement:** ARES environ 1 l pour 10 m². Effet Velours, effet Velours avec Polibril et effet Velours avec L50: 1 l pour 4 - 5 m². Effet Jeans avec ou sans Polibril à une couche: 1 l pour 26 - 27 m². Effet Jeans avec ou sans Polibril à deux couches: 1 l pour 16 - 17 m². Effet Shantung: 1 l pour 3 - 4 m². Effet Shantung avec L50: 1 l pour 3 - 4 m². **Conditionnement:** POLISTOF est disponible en pots de 1 l - 5 l; ARES est conditionné en pots de 0,500 l et de 2,5 l. POLIBRIL est proposé en pots de 0,100 l et de 0,500 l. Le produit L50 Col. 301 est disponible en pots de 0,100 l et de 0,500 l. Le produit Q60 est vendu en pots de 0,200 l et de 1 l; FINISH V 16 est conditionné en pots de 0,250 l et de 1 l. **Température d'application:** supérieure à +5°C et inférieure à +30°C. **Séchage:** hors poussière au bout de 2 heures environ à 20°C. Sec au bout de 8 heures à 20°C. Durci au bout de 24 heures selon la température ambiante. **Résistance:** une fois complètement durci, il reste une pellicule élastique offrant une bonne résistance à l'eau, aux intempéries, aux chocs et aux abrasions normales. **Lavage:** à l'eau et avec des détergents courants 15 jours après l'application. **Nettoyage** des outils: à l'eau. **Conservation:** dans un bidon bien fermé, même après usage, à une température supérieure à +5°C et inférieure à +30°C. **Stabilité:** 2 ans environ dans des bidons bien fermés, jamais ouverts. **CONSIGES DE SÉCURITÉ PARTICULIÈRES:** Éviter le contact direct avec la peau. Protéger les yeux et le visage. En cas de contact, rincer immédiatement et abondamment à l'eau et consulter un médecin. Les outils ne doivent pas être nettoyés dans des cours d'eau, des éviars, etc. **CONSEILS UTILES POUR L'UTILISATEUR:** Les renseignements fournis plus haut sont exacts et fiables. Les conditions d'utilisation échappant toutefois à notre contrôle, nous déclinons toute responsabilité quant aux avis et aux conseils fournis. Nous conseillons d'effectuer un cycle d'application complet sur une petite surface pour s'assurer de la réussite finale. Parachever ensuite la décoration en gardant constamment sous contrôle les effets décoratifs obtenus car POLISTOF est composé de produits naturels et de résines spéciales qui réagissent en fonction de l'humidité, de la chaleur, de la ventilation et du mode d'application. Chaque travail aura donc sa propre personnalité. Les teintes peuvent varier de 20% à 30% par rapport au catalogue et selon les lots. Afin d'éviter des différences de couleur une fois l'application terminée, mélanger donc le tout dans un grand bidon avant de commencer à peindre.

N.B: Les coloris de ce catalogue ont été réalisés par pulvérisation.

E POLISTOF reviste los ambientes con una nueva esencia que está en el límite entre la pintura cromática y el tejido. Una pintura al agua para interiores, efecto terciopelo, jeans o shantung. Realizado con tecnologías avanzadas, POLISTOF ofrece seguridad, resistencia y lavabilidad. Ha sido creado para ofrecer nuevas soluciones de decoración interior que otorgan a los ambientes un carácter inconfundible por su elegancia refinada. **APLICACIÓN DEL POLISTOF: 1) Efecto Terciopelo:** aplicar el POLISTOF con rodillo PV 95 o con pulverizador o con los pinceles del kit 40. Para la aplicación con rodillo o con pincel, tratar de distribuir el producto de manera homogénea sobre la superficie, evitando la formación de cordones. Cruzar las pasadas de rodillo o de pincel y terminar con una pasada vertical, concluyendo sin interrupciones la pared comenzada. Después de 6 - 8 horas a 20°C, aplicar la segunda mano de POLISTOF con la misma modalidad. Para aplicar el POLISTOF con pulverizador, diluirlo con un 10% de agua. Utilizar una pistola dotada de depósito superior y boquilla de 2,5 mm de diámetro, con una presión de 3/5 atmósferas, a 30 - 50 cm de la superficie a tratar. Aplicar la primera mano de POLISTOF en sentido horizontal y después de 6 - 8 horas a 20°C aplicar la segunda mano en sentido vertical, uniformando la pintura sobre la superficie. **Nota:** se recomienda colorear el ARES en la tonalidad más similar posible a la del POLISTOF, que se debe aplicar con rodillo o con pulverizador. **2) Efecto Terciopelo con Polibril:** añadir el POLIBRIL a cualquier color de POLISTOF y mezclar bien antes de la aplicación, que puede ser con pincel o con pulverizador, con la misma técnica que para el efecto terciopelo. **3) Efecto Terciopelo con L50:** añadir el producto L50 Col. 301 a cualquier color de POLISTOF y mezclar bien antes de la aplicación, que puede ser sólo con pincel o con pulverizador, con la misma técnica que para el efecto terciopelo. **4) Efecto Jeans con o sin Polibril sólo para superficies pequeñas:** añadir a cualquier color de POLISTOF el FINISH V 16, el AGUA, eventualmente el POLIBRIL, y mezclar bien. Aplicar una mano de mix Jeans con el pincel del kit 40 tratando de distribuirlo de manera homogénea e inmediatamente después pasar el pincel con mucha presión, pero sin pintura, de arriba hacia abajo o viceversa, para obtener el efecto Jeans Vertical de una mano. Después de 3 - 4 horas a 20°C aplicar con el pincel del kit 40 una segunda mano de mix Jeans de modo uniforme y pasar el pincel nuevamente con mucha presión pero sin pintura, de derecha a izquierda o viceversa, para obtener el efecto Jeans Cruzado (de dos manos). **Nota:** este efecto se logra con el mix Jeans mojado, por lo que la aplicación se debe realizar sin interrupciones, para no dejar secar el producto. Emplear un contenedor más grande para verter y mezclar bien todos los productos del mix Jeans. **5) Efecto Shantung con o sin L50 (Pág. 4):** añadir a cualquier color de POLISTOF el producto Q60 Col. 500, y eventualmente también L50 Col. 301. Mezclar bien antes y durante el uso. Aplicar una mano del mix Shantung con el pincel del kit 40 sólo verticalmente de arriba hacia abajo y viceversa, uniformando y tratando de cubrir la superficie de manera homogénea. Con la pintura aún mojada, cepillar con el cepillo PV 94 de arriba hacia abajo y viceversa, insistiendo varias veces sobre el mismo punto para alinear bien verticalmente las "láminas" contenidas dentro del mix Shantung. Después de 3 - 4 horas a 20°C, aplicar la segunda mano con la misma modalidad. **Nota:** con este efecto, se obtendrán los cordones claros/oscuros del tejido "en movimiento" según la posición desde donde se observe la superficie decorada. Con el efecto Shantung se obtiene una decoración refinada y exclusiva, aunque no homogénea. Se recomienda emplear un contenedor más grande para mezclar bien todos los productos del mix Shantung. **APLICACIÓN DEL FONDO: Superficies viejas.** Quitar la pintura vieja descascarada y arenosa, estucar, y lavar con agua y jabones específicos. Posteriormente aplicar, como fijador, una mano de ARES diluido al 50% con agua. Después de unas 4 horas a 20°C aplicar una segunda mano de ARES sin diluir. Si por el contrario la superficie se presenta sana, lisa y no arenosa, aplicar sólo una mano de ARES sin diluir. Después de 4 horas a 20°C, proceder con la aplicación del POLISTOF. **Superficies nuevas.** Estucar adecuadamente la superficie a tratar. Una vez seca, lijar y aplicar una mano de ARES sin diluir. Después de 4 horas a 20°C, proceder con la aplicación del POLISTOF. **PROTECTOR:** Se recomienda aplicar con rodillo o pincel una o varias manos del protector acrílico al agua FINISH V 16 sobre todas las superficies sujetas a contacto y desgaste. El FINISH V 16 protege las superficies y las hace lavables, no sólo con agua sino también con detergentes comunes. **DATOS TÉCNICOS: Dilución:** el POLISTOF viene listo para usar. **Rendimiento:** ARES aprox. 1 litro por 10 m². **Efecto Terciopelo, Efecto Terciopelo con Polibril y Efecto Terciopelo con L50:** 1 litro por 4 - 5 m². **Efecto Jeans con o sin Polibril de una mano:** 1 litro por 26 - 27 m². **Efecto Jeans con o sin Polibril de dos manos:** 1 litro por 16 - 17 m². **Efecto Shantung:** 1 litro por 3 - 4 m². **Efecto Shantung con L50:** 1 litro por 3 - 4 m². **Envases:** POLISTOF se encuentra disponible en envases de 1 litro y 5 litros; ARES se encuentra disponible en envases de 0,500 litros y 2,5 litros; el POLIBRIL es de 0,100 litros y 0,500 litros; el producto L50 Col. 301 está disponible en envases de 0,100 litros y 0,500 litros; el producto Q60 se presenta en envases de 0,200 litros y 1 litro; el FINISH V 16 se presenta en envases de 0,250 litros y 1 litro. **Temperatura para la aplicación:** superior a +5°C e inferior a +30°C. **Secado:** sin polvo después de 2 horas a 20°C. **Seco** después de 8 horas a 20°C. **Seco endurecido** después de 24 horas según la temperatura ambiente. **Resistencia:** después del endurecimiento total, queda una película elástica con buena resistencia al agua, a la intemperie, a los impactos y a la abrasión normal. **Lavable:** con agua y detergentes comunes 15 días después de la aplicación. **Lavado de las herramientas:** con agua. **Conservación:** en lata bien cerrada, aun después del uso, a una temperatura superior a +5°C e inferior a +30°C. **Estabilidad:** aproximadamente 2 años en envases bien cerrados de fábrica. **NORMAS ESPECIALES DE SEGURIDAD:** Evitar el contacto directo con la piel, proteger los ojos y el rostro; en caso de contacto, lavar inmediatamente con abundante agua y consultar a un médico. Las herramientas no deben lavarse en cursos de agua, desagües, etc. **ADVERTENCIAS PARA EL USUARIO:** La información anterior es exacta y precisa. Sin embargo, al no tener bajo control las condiciones de aplicación, no asumimos ninguna responsabilidad por los consejos y sugerencias proporcionados. Como POLISTOF se compone de productos naturales y resinas especiales que son afectados por la humedad, el calor, la ventilación y la forma de aplicación, se aconseja efectuar el ciclo de aplicación completo sobre una pequeña pared para comprobar los resultados y luego proseguir con la decoración controlando constantemente los efectos decorativos obtenidos. Cada trabajo adquirirá su propia personalización. Los colores pueden variar del 20% al 30% respecto del catálogo, al igual que entre una partida y otra. En tal caso, para evitar cambios de color una vez realizada la aplicación, es aconsejable mezclar todo el material en un recipiente grande antes de iniciar la aplicación.

Nota: los colores del presente catálogo se han realizado con pulverizador.

D POLISTOF verleiht Ihren Räumen eine neue Ausstrahlung und schafft einen fließenden Übergang zwischen Farbanstrich und Stoff. Die durch diese Innenfarbe auf Wasserbasis erzeugte optische Wirkung weist eine verblüffende Ähnlichkeit mit Samt-, Jeans- oder Shantungstoffen auf. POLISTOF wird mit fortschrittlichen Technologien hergestellt und ist somit widerstandsfähig, abwaschbar und sicher. Dieses Produkt ist für innovative Einrichtungslösungen für Innenbereiche gedacht und schenkt Ihren Räumen raffinierte Eleganz und Unverwechselbarkeit. **ANWENDUNG VON POLISTOF: 1) Samt-Effekt:** Tragen Sie POLISTOF mit dem Farbröller PV 95, in Spritztechnik oder mit den Pinseln aus dem Kit 40 auf. Beim Auftragen per Farbröller oder Pinsel sollten Sie das Produkt möglichst gleichmäßig auf der Unterlage verteilen; vermeiden Sie dabei die Entstehung von Rillen. Überkreuzen Sie die Rollen- oder Pinselführungen häufig und führen Sie abschließend eine vertikale Bewegung aus; beenden Sie die begonnene Wand auf diese Weise ohne jede Unterbrechung. Nach etwa 6 - 8 Stunden bei 20°C bringen Sie eine zweite Schicht POLISTOF mit der gleichen, oben beschriebenen Technik auf. Für die Anwendung von POLISTOF in Spritztechnik muss das Produkt mit ca. 10% Wasser verdünnt werden. Verwenden Sie eine Spritzstole mit oberem Tank, Düse mit 2,5 mm Durchmesser und Luftdruck von 3 - 5 Atmosphäre; der Abstand von der Wand sollte 30 - 50 cm betragen. Tragen Sie die erste Schicht POLISTOF horizontal auf; nach etwa 6 - 8 Stunden bei 20°C eine zweite Schicht vertikal aufbringen, dabei die Farbe der Unterlage anpassen. **Hinweis:** Es empfiehlt sich, die ARES-Grundierung in einem Farbton zu wählen, der möglichst dem mit Spritztechnik aufzutragenden POLISTOF-Farbton ähnelt. **2) Samt-Effekt mit Polibril:** Fügen Sie POLIBRIL in jedem Farbton POLISTOF zu; vermischen Sie die Produkte gut, bevor Sie mit dem Auftrag per Pinsel, Farbröller oder in Spritztechnik beginnen. Wenden Sie dabei die gleiche Technik an, die bereits für den Samt-Effekt beschrieben wurde. **3) Samt-Effekt mit L50:** Fügen Sie das Produkt L50 Col. 301 in jeder Farbe POLISTOF zu; vermischen Sie die Produkte gut, bevor Sie mit dem Auftragen - ausschließlich per Farbröller oder in Spritztechnik - beginnen. Wenden Sie dabei die gleiche Auftragstechnik wie für den Samt-Effekt an. **4) Jeans-Effekt mit oder ohne Polibril, nur für kleine Flächen:** Fügen Sie zu POLISTOF in jeder Farbe FINISH V 16, WASSER und ggf. POLIBRIL zu und vermischen Sie die Produkte gut. Tragen Sie dann eine Schicht der Jeans-Mischung mit dem Pinsel aus Kit 40 auf und verteilen Sie das Produkt gleichmäßig. Sofort danach mit viel Druck, diesmal jedoch ohne Farbe, Pinselbewegungen von oben nach unten und umgekehrt ausführen. Sie erzielen so den vertikalen Jeans-Effekt bei der ersten Schicht. Nach 3 - 4 Stunden bei 20°C, ebenso mit dem Pinsel aus Kit 40, die zweite Schicht Jeans-Mischung gleichmäßig auftragen. Anschließend erneut mit viel Druck und ohne Farbe Pinselbewegungen ausführen, diesmal von rechts nach links und umgekehrt, um den Quer-Jeansseffekt (mit zwei Schichten) zu realisieren. **Hinweis:** Dieser Effekt wird mit der feuchten Jeans-Mischung erzielt und muss deshalb ohne Unterbrechungen zu Ende geführt werden, damit das Produkt nicht austrocknen kann. Benutzen Sie einen großen Behälter, in dem Sie alle Produkte der Jeans-Mischung hineingeben und vermischen können. **5) Shantung-Effekt mit oder ohne L50 (Seite 4):** Fügen Sie POLISTOF in jeder Farbe dem Produkt Q60 Col. 500 zu, eventuell auch L50 Col. 301. Vor Gebrauch gut vermischen. Tragen Sie dann eine Schicht der Shantung-Mischung mit dem Pinsel von Kit 40 auf, nur vertikal von oben nach unten und umgekehrt; versuchen Sie dabei, möglichst gleichmäßig den Untergrund zu bedecken. Wenn die Farbe noch feucht ist, mit der Bürste PV 94 von oben nach unten und umgekehrt bürsten; dabei mehrmals an der gleichen Stelle arbeiten, um die senkrechten „Klingen“ in der Shantung-Mischung zu betonen. Nach 3 - 4 Stunden bei 20°C die zweite Schicht mit der oben beschriebenen Modalität aufbringen. **Hinweis:** Mit diesem Effekt werden besondere, helldunkle Rillen des Stoffes „in Bewegung“ erzeugt, je nach der Position, aus der man die verzierte Fläche betrachtet. Mit dem Shantung-Effekt wird somit nie eine einheitliche, dafür jedoch edle und exklusive Verzierung erzielt. Es ist empfehlenswert, einen großen Behälter zum Mischen aller Produkte zu verwenden, die für den Shantung-Effekt benötigt werden. **GRUNDIERUNG: Alte Wände.** Entfernen Sie alte, nicht gut anhaftende und abblöckelnde Farbe vom Untergrund, verspachteln Sie ihn ggf. und säubern Sie ihn mit Wasser und geeigneten Seifen. Tragen Sie anschließend als Fixiermittel eine Schicht ARES, zu 50% mit Wasser verdünnt, auf. Nach etwa 4 Stunden bei 20°C tragen Sie eine zweite Schicht ARES, diesmal unverdünnt, auf. Falls die Oberflächen nicht abblöckeln, glatt und in gutem Zustand sind, tragen Sie ARES in nur einer Schicht unverdünnt auf. Nach 4 Stunden bei 20°C können Sie mit dem Auftrag von POLISTOF beginnen. **Neue Wände.** Verspachteln Sie gut die zu behandelnde Fläche. Sobald sie trocken ist, abschmirgeln und eine Schicht ARES unverdünnt aufbringen. Nach 4 Stunden bei 20°C können Sie mit dem Auftrag von POLISTOF beginnen. **IMPRÄGNIERMITTEL:** Es empfiehlt sich, per Farbröller oder Pinsel eine oder mehrere Schichten des Acryl-Imprägniermittels FINISH V 16 auf alle Flächen aufzutragen, die Berührungen und Verschleiß ausgesetzt sind. FINISH V 16 schützt die Oberflächen und macht sie abwaschbar (Wasser und gewöhnliche Reinigungsmittel). **TECHNISCHE ANGABEN: Verdünnung:** POLISTOF ist gebrauchsfertig. **Ergiebigkeit:** ARES etwa 1 l für 10 m². **Samt-Effekt, Samt-Effekt mit Polibril und Samteffekt mit L50:** 1 l für 4 - 5 m². **Jeans-Effekt mit oder ohne Polibril (1 Schicht):** 1 l für 26 - 27 m². **Jeans-Effekt mit oder ohne Polibril (2 Schichten):** 1 l für 16 - 17 m². **Shantung-Effekt:** 1 l für 3 - 4 m². **Shantung-Effekt mit L50:** 1 l für 3 - 4 m². **Packungsgrößen:** Folgende Packungsgrößen sind lieferbar: POLISTOF 1 l - 5 l; ARES 0,5 - 2,5 l; POLIBRIL 0,1 - 0,5 l; L50 Col. 301 0,1 - 0,5 l; Q60 0,2 - 1 l; FINISH V 16 ist in den Größen 0,25 - 1 erhältlich. **Anwendungstemperatur:** über +5°C und unter +30°C. **Trocknung:** staubfrei nach ca. 2 Stunden bei 20°C. Durchgetrocknet nach ca. 8 Stunden bei 20°C. **Härtet** nach ca. 24 Stunden, je nach Raumtemperatur, aus. **Widerstandsfähigkeit:** nach der vollständigen Aushärtung bleibt ein elastischer Film, der dem Produkt eine gute Beständigkeit gegenüber Wasser, Witterungseinflüssen, Stößen und normalen Abrieb verleiht. **Abwaschbarkeit:** mit Wasser und gewöhnlichen Reinigungsmitteln 15 Tage nach dem Auftrag. **Reinigung der Ausrüstung:** mit Wasser. **Aufbewahrung:** in einem auch nach der Verwendung gut verschlossenen Blechkanister bei einer Temperatur über +5°C und unter +30°C. **Haltbarkeit:** etwa 2 Jahre in gut versiegelten, ungeöffneten Verpackungen. **BESONDERE SICHERHEITSBESTIMMUNGEN:** Vermeiden Sie direkten Hautkontakt, schützen Sie die Augen und das Gesicht. Bei versehentlichem Kontakt mit dem Produkt dieses sofort mit viel Wasser abwaschen und einen Arzt aufsuchen. Die Ausrüstung darf nicht in Flüssen, über Wasserabflüssen oder Ähnlichem gereinigt werden. **HINWEISE FÜR DEN BENUTZER:** Die oben aufgeführten Informationen sind richtig und präzise. Da die Anwendungsbedingungen jedoch nicht unserer Kontrolle unterliegen, übernehmen wir keinerlei Verantwortung für die gelieferten Ratschläge und Empfehlungen. Es empfiehlt sich, den kompletten Anwendungszyklus auf einer kleinen Wand auszuprobieren, um das perfekte Gelingen zu überprüfen. Beginnen Sie dann mit der eigentlichen Dekoration und kontrollieren Sie fortwährend die erzielten Effekte. POLISTOF ist aus natürlichen Produkten und Spezialharzen hergestellt, die je nach Feuchtigkeit, Wärme, Lüftung und Anwendungsmethode unterschiedlich reagieren. Daher wird jede Arbeit eine individuelle Prägung aufweisen. Die Farböne können vom Katalog um 20% bis 30% abweichen; ebenso können auch die Chargen unterschiedlich ausfallen. In diesem Fall ist es zur Vermeidung von Farbunterschieden nach dem Farbauftrag notwendig, das gesamte Material vor Beginn der Arbeit in einem großen Behälter zu vermischen. **Hinweis:** Die Farben des vorliegenden Katalogs wurden in Spritztechnik realisiert.

HIR-BIH SGG POLISTOF ambijentima daje jedan sustinski novi izgled koji granici izmedju boje i tkanine. To je boja na bazi vode za interijere estetskog efekta slicnog barsunastoj tkanini, jeansu ili tkanini šantung. POLISTOF, buduci da je realizovan sa naprednim tehnologijama, nudi sigurnost, otpornost i perljivost. Pored toga ovaj proizvod je osmisljen da daje nova rjesenja pri uredjenju interijera, na nacin da su ambijenti uredjeni Polistofom neuporedivo po svojoj rafiniranosti eleganciji. **NANOSENJE POLISTOFA: 1) Efekt barsnaste tkanine:** nanijeti POLISTOF sa valjkom PV 95, spricom ili cetkom iz kompleta KIT 40. Pri nanosenju POLISTOF-a sa valjkom ili cetkom nastojati distribuirati proizvod što ravnomjernije po zidu izbjegavajući formiranje nakupina i brazdi. Cesto ukrataki pетеze a posljedicе potеze izvoditi vertikalno od vrha do dna zida bez prekida. Namoci je vazno da se jedan zid uradi kontinuirano i bez prekida i uvijek uz završne vertikalne poteze od vrha pa do dna. Nakon 6 do 8 sati pri 20°C nastaviti sa nanosenjem druge ruke POLISTOF-a na gore opisani nacin. Pri nanosenju POLISTOF-a spricom, razrijediti ga s 10% vode. Koristiti spricu sa gornjim rezervoarom, otvora dizne 2,5 mm, te pritiska od 3/5 atmosfere, spricajući površinu sa udaljenosti 30 - 50 cm. Prvu ruku POLISTOF-a spricati u horizontalnom smjeru te nakon 6 - 8 h pri 20°C nanijeti drugu ruku POLISTOF-a ovaj put spricajući vertikalno nastojeći da se površina potpuno ujednači. **N.B:** Savjetuje se toniranje temeljne boje ARES u ton što slicniji izabranoj boji POLISTOF-a. **2) Efekt barsunaste tkanine sa Polibrilom:** dodati POLIBRIL u bilo koj nijnansu POLISTOF-a te dobro izmjesati boju prije upotrebe. Nacin upotrebe je potpuno isti kao za efekat barsunaste tkanine gore opisan. **3) Efekt barsunaste tkanine sa L50:** dodati proizvod L50 Col. 301 u bilo koju njiansu POLISTOF-a te ga dobro promijesati prije upotrebe. Nacin upotrebe je potpuno isti kao za efekat barsunaste tkanine gore opisan s tim sto se moze izvesti samo spricom ili valjkom. **4) Efekt Jeans sa ili bez Polibrila samo za manje površine:** dodati bilo kojoj nijansi POLISTOF-a, FINISH V16, VODU, i eventualno POLIBRIL te sve zajedno dobro izmjesati. Nanijeti jednu ruku smjese JEANS sa cetkom iz kompleta cetki KIT 40 nastojeći da se boja sto ravnomjernije rasporedi te odmah nakon toga cetkom bez boje preci površinu vertikalnim potezima sa dosta pritiska kako bi se dobilo vertikalni efekat JEANSA iz jedne ruke. Nakon 3 - 4h pri 20°C nanijeti drugu ruku smjese JEANS cetkom iz kompleta KIT 40 rasporedivajući boju sto ravnomjernije te odmah potom površinu precii cetkom bez boje horizontalnim potezima s lijeva na desno ili obrnutu vršeci jak pritiskac na površinu kako bi se dobilo efekat JEANS ukrsteni iz dvije ruke. **N.B:** Ovaj efekat treba izvesti dok je boja na zidu mokra kako bi se citava površina zida radila u jednom komadu bez prekida. Koristiti vecu posudu kako bi se sve komponente smjese JEANS dobro izmjesale. **5) Efekt tkanine šantung sa ili bez L50 (Str. 4):** dodati u bilo koju njiansu POLISTOF-a proizvod Q60 Col. 500, i eventualno i L50 Col. 301. Dobro promijesati prije i za vrijeme upotrebe. Nanijeti jednu ruku smjese šantung sa cetkom iz kompleta KIT 40 vertikalnim potezima odzogo prema dole ili obrnutu nastojeći da se površina sto vise pokrje i ujednaci. Dok je boja jos mokra precii je sa cetkom PV 94 vertikalnim potezima gore dole ili obrnutu vise puta po istom mjestu na nacin da ostanu istaknute i naglasne vertikalne nití (Q60 Col. 500) koje se nalaze u smjesi šantung. Nakon 3- 4 h pri 20°C nastaviti sa nanosenjem druge ruke na isti gore opisani nacin. **N.B:** Sa ovim Efektom dobiju se narocite tamno svijetle linije tkanine koja izgleda kao da je zid u pokretu a efekti se mijenjaju u zavisnosti iz koje pozicije se gleda dekorisana površina. Efektom tkanine šantung ne moze se dobiti potpuno homogena dekoracija ali je zato svaka površina dekorisana ovim efektom ekskluzivna, originalna i trazena. Savjetuje se korištenje vece posude kako bi se svi sastojci šantung dobro izmjesali. **NANOSENJE TEMELJA: Stare površine.** Eliminirati stare otpadajuće slojeve boje, ako je to potrebno površinu oprati adekvatnim sapunima te je pripremiti visestrukim gletovanjem i brusenjem. Nakon potpune pripreme zida nanijeti kao ucvrsivac jednu ruku temeljne boje Ares razrijedjene 50% sa vodom. Nakon cca 4 h pri 20°C nanijeti jednu ruku temeljne boje Ares koji je spreman za upotrebu (ne razrijedjuje se). Ako su površine koje se boje zdrave i nisu praljive dovoljno je nanijeti samo jednu ruku Aresa. Nakon 4h nastaviti sa nanosenjem POLISTOF-a. **Nove površine.** Adekvatno gletovati i pripremiti površinu brusenjem. Nakon nanosenja ucvrsivaca nanijeti jedan sloj temeljne boje Ares. Nakon 4 h nastaviti sa nanosenjem boje POLISTOF. **ZASTITA:** Savjetuje se zastita jedne ili vise ruku FINISH V 16 akrilnog premaza koji se nanosi cetkom ili valjkom svih površina koje su izložene diranju i korištenju. FINISH V 16 štiti površine te ih odzrava perivima ne samo sa vodom vec i deterdzentima. **TEHNIČKI PODACI: Razrjedjivanje:** POLISTOF je spreman za upotrebu **Utrosak:** ARES LT. 1 za 10 m². Efekt Barsunaste Tkanine. Efekt barsnaste tkanine sa Polibrilom i Efekt barsunaste tkanine sa L50 : LT.1 za 4- 5 m². Efekt Jeansa sa ili bez Polibrila u jednoj ruci. 1 LT. za 26 - 27 m². Efekt Jeansa sa ili bez Polibrila dvije ruke: 1 LT. za 16 - 17 m². Efekat tkanine šantung: 1 LT. za 3 - 4 m². Efekat tkanine šantung sa L50: 1 LT. za 3 - 4 m². **Pakovanja:** POLISTOF je raspoloživ u pakovanjima od LT. 1 - LT. 5; ARES LT. 0,500 - LT. 2,5; POLIBRIL LT. 0,100 - LT. 0,500; L50 Col. 301 raspoloživ u pakovanjima LT. 0,100 - LT. 0,500; Q60 LT. 0,200 - LT. 1; FINISH V 16 LT. 0,250 - LT. 1. **Temperatura nanosenja:** od +5°C do +30°C. **Susenje:** suh na prasinu nakon 2 h pri 20°C. Suh nakon 8 h pri 20°C. Potpuno otvrdnjava nakon 24 h u zavisnosti od temperature ambijenta. **Otpornost:** nakon potpnog otvrdnjavanja, ostaje jedan elastični sloj koji čini boju otpornom na vodu, na razne uticaje, udare i normalno habanje. **Perljivost:** sa vodom i deterdzentom 15 dana nakon nanosenja. **Ciscenje alata:** s vodom. **Cuvanje:** u zatvorenim originalnim kanticama pri temp. Od +5°C - +35°C. **Trajnost:** 2 godine u neotvorenim originalnim kanticama. **NAROCITE NORME SIGURNOSTI:** Izbjegavati direktan kontakt sa kozom, zastiti oci i lice, a u slucaju kontakta sa bojom odmah isprati te dijelove tijela sa puno vode te odmah konsultovati ljekara. Alat ne treba pricati na nacin da vodič voda ide u kanalizaciju. **OBAVJESTI ZA KORISNIKE:** Gore date informacije su tacne i decidne. Ipak buduci da uslovi izvodjenja nisu pod nasom kontrolom ne prihvatamo nikakvu odgovornost za date savjete i sugestije. Savjetuje se da se uradi kompletan ciklus nanosenja na nekom manjem zidu kako bi se video konkretn rezultat a tek potom nastaviti sa bojenjem svih zidova uz konstantnu kontrolu obje naih efekata, jer POLISTOF je napravljen od prirodnih komponenti i specijalnih smola koje reaguju na vlaznost, toplotu, strujanje zraka te na nacin nanosenja. Dakle svaki psao sa ovim materijalima dovesti ce do personalizacije dobijenog efekta. Nijanse mogu varirati u odnosu na katalog 20 - 30% kao i usljed razlicitih isporuke boje. U tom slucaju da bi se izbjegle razlike u boji potrebno je zamijesati svu potrebnu boju u jednoj posudi.

N.B: Boje ovog kataloga uradjene su spricanjem.

RНовый материал для помещений POLISTOF является чем-то средним между хроматической живописью и трикотажным полотном. Это покрытие на водной основе для внутренних работ с бархатным эффектом или эффектом «джинсовой» ткани, изготовленное с применением передовых технологий и гарантирующее надежность, прочность и влагостойкость. Кроме этого, данное покрытие привносит совершенно новые решения в обустройство интерьера, делая помещение уникальным в своей изысканной эlegantности. **НАНЕСЕНИЕ ПОКРЫТИЯ POLISTOF: 1) Бархатный эффект:** нанести покрытие POLISTOF с помощью валика PV 95, пистолета-распылителя или кистей из набора Kit 40. При нанесении валиком или кистью стараться равномерно распределить материал на поверхности, избегая образования подтеков. Наносить валиком или кистями перекрестными движениями, последние движения по поверхности должны быть в вертикальном направлении; при этом процесс нанесения должен выполняться быстро и без перерывов. Примерно через 6- 8 часов сушки при температуре 20°C нанесите второй слой покрытия POLISTOF вышеописанным способом. Для нанесения покрытия POLISTOF с помощью пистолета-распылителя разрежьте продукт с водой примерно на 10%. Используйте пистолет-распылитель с верхним бачком и диаметром форсунки 2,5 мм, под давлением 3/5 атмосфер на расстоянии 30 - 50 см от поверхности. Первый слой покрытия POLISTOF наноси в горизонтальном направлении, и после 6 - 8 часов сушки при температуре 20°C нанеси второй слой, но уже в вертикальном направлении, равномерно распределая краску по поверхности. **Примечание:** Рекомендуется окрасить грунтовку ARES в цвет, схожий с цветом покрытия POLISTOF, наносимого валиком или пистолетом-распылителем. **2) Бархатный эффект с использованием блесков Polibril:** добавить POLIBRIL в любой цвет POLISTOF и тщательно перемешать перед нанесением; наносить можно с помощью кисти, валика или пистолета-распылителя таким же образом, как описывается для нанесения с целью достижения Бархатного эффекта. **3) Бархатный эффект с использованием L50:** добавить продукт L50 цвет 301 в любой цвет покрытия POLISTOF и тщательно перемешать перед нанесением; наносить рекомендуется исключительно валиком или пистолетом-распылителем и таким же образом, как описывается для нанесения с целью достижения Бархатного эффекта. **4) «Джинсовый» эффект с и без блесков Polibril только на небольших поверхностях:** в любой цвет POLISTOF, защитного покрытия FINISH V 16, ACQUA добавить блески POLIBRIL и тщательно перемешать. Нанеси один слой смеси JEANS кистью из набора Kit 40, стараясь равномерно распределить материал, и сразу же после этого провести кистью для снятия излишков краски, сильно прижав ее к поверхности, но в этот раз справа налево, или наоборот, для достижения «Джинсового» эффекта с перекрестной текстурой (в два слоя). **Примечание:** Данный эффект достигается при использовании влажной смеси JEANS, поэтому наносить продукт следует быстро и без перерывов, чтобы не дать ему высохнуть. Используйте больше смеси, позволяющую вылить и тщательно перемешать все составляющие смеси JEANS. **5) Эффект «Чесучевой» ткани с и без L50 (стр. 4):** в любой цвет POLISTOF добавить продукт Q60 цвет 500, а также, при необходимости, L50 цвет 301. Тщательно перемешивать до и во время нанесения. Нанеси слой смеси šantung кистью из набора 40 в вертикальном направлении сверху вниз и наоборот, равномерно распределяя материал для придания поверхности однородности. Пока краска не высохла, пройдись щеткой PV 94 сверху вниз, и наоборот, по нескольку раз, чтобы вертикально расположить «пластинки», присутствующие в смеси šantung. Примерно через 3 - 4 часа сушки при температуре 20°C нанесите второй слой покрытия вышеописанным способом. **Примечание:** С данным эффектом образуются уникальные переливающиеся тепло-светлые полосы ткани, оттенок которого зависит от положения, с которого смотреть на окрашенную поверхность. С эффектом «чесучевой» ткани нельзя достичь однородного окрашивания, но в то же время окрашенная поверхность выглядит изысканной и уникальной. Рекомендуется использовать только емкость для тщательного смешивания всех составляющих смеси šantung. **НАНЕСЕНИЕ ГРУНТОВКИ:** **Старые поверхности.** Удалить отслаивающуюся и потрескавшуюся старую краску с поверхности и вымойте ее водой и наждачащими моющими средствами. Затем в качестве грунтовки нанеси один слой грунтовки ARES, разведенной водой на 50%. Примерно через 4 часа сушки при температуре 20°C нанеси второй слой неразведенной грунтовки ARES. Если поверхность сухая, гладкая и без окалины, нанеси только один слой неразведенной грунтовки ARES. Примерно через 4 часа сушки при температуре 20°C нанеси POLISTOF. **Новые поверхности.** Заштукатурить обрабатываемые поверхности наждачащим образом. После высыхания обработать наждачной бумагой, затем нанеси один слой неразведенной грунтовки ARES. Примерно через 4 часа сушки при температуре 20°C нанеси POLISTOF. **ЗАЩИТНОЕ СРЕДСТВО:** Рекомендуется нанести с помощью валика или кисти один или два слоя акрилового лака на водной основе FINISH V 16 на все поверхности, подверженные частому использованию. Средство FINISH V 16 защищает поверхности, делая возможным их мытье не только водой, но и обычными моющими средствами. **ТЕХНИЧЕСКИЕ ДАННЫЕ: Раствор:** Покрытие POLISTOF готово к использованию. **Выход:** ARES примерно 1 л 1 на 10 м². Бархатный эффект. Бархатный эффект с блесками Polibril и бархатный эффект с L50: 1 л на 4 - 5 м². Эффект «джинсовой» ткани с или без блесков Polibril в один слой: 1 л на 26 - 27 м². Эффект «джинсовой» ткани с или без блесков Polibril в два слоя: 1 л на 16 - 17 м². Эффект «чесучевой» ткани: 1 л на 3 - 4 м². Эффект «чесучевой» ткани с L50: 1 л на 3 - 4 м². **Упаковка:** Покрытие POLISTOF имеется в упаковках по 1 - 5 л; ARES имеется в упаковках по 0,500 - 2,5 л; база POLIBRIL в упаковках по 0,100 - 0,500 л; средство L50 цвет 301 доступно в упаковках по 0,100 - 0,500 л; продукт Q60 имеется в упаковках по 0,200 - 1 л; защитное средство FINISH V 16 поставляется в упаковках по 0,250 - 1 л. **Температура нанесения:** выше +5°C и ниже +30°C. **Сушка:** в незанятом помещении примерно 2 часа при температуре 20°C. Полное высыхание за 8 часов при температуре 20°C. Затвердевание за 24 часа в зависимости от температуры помещения. **Прочность:** после полного затвердевания образуется прозрачная пленка с хорошей устойчивостью к воде, влаге, ударам и обычному трению. **Мытье:** водой и обычными моющими средствами через 15 дней после нанесения. **Чистка инструментом:** водой. **Хранение:** в плотно закрытой жестяной банке, даже начатой, при температуре от +5°C до +30°C. **Стабильность:** примерно 2 года в полностью закрытых банках. Не хранить открытым. **ОСОБЫЕ ПРАВИЛА ПО БЕЗОПАСНОСТИ:** Избегать прямого попадания на кожу, зашиты глаза и лицо. В случае попадания в глаза или на кожу незамедлительно промыть водой и обратиться к врачу. Не мыть инструменты в реках, сточных водах и т.д. **ПРЕДУПРЕЖДЕНИЯ ДЛЯ ПОЛЬЗОВАТЕЛЯ:** Приведенные выше сведения являются точными. Тем не менее, поскольку мы не в состоянии контролировать условия каждого отдельного применения, мы не берем на себя никакой ответственности за приведенные рекомендации и инструкции. Рекомендуется вначале покрасить пробный участок стены полным циклом обработки для проверки желаемого результата, а затем приступить к отделке всей поверхности, непрерывно проверяя получаемый декоративный эффект. т.к. покрытие POLISTOF состоит из натуральных веществ и специальных смол, по-разному реагирующих в зависимости от степени влажности, температуры, вентиляции и метода нанесения. Каждая работа приобретает неповторимый индивидуальный характер. Оттенки могут отличаться от приведенных в каталоге образцов на от 20% до 30%, а также могут отличаться краски из разных партий. Поэтому во избежание неоднородности оттенков при нанесении краски рекомендуется смешать весь необходимый для работы материал в большой емкости перед его нанесением на поверхность.

Примечание: Оттенки, приведенные в настоящем каталоге, были выполнены нанесением с помощью пистолета-распылителя.

TPOLISTOF, ortamları kromatik boya ve doku arasındaki sınırlarda yeni bir nitelik ile kaplar. Kadifemsi doku, jeansler doku veya şantung doku estetik etkilil iç mekamları için kullanılabilir yüz bezli bir boyadır. Gelişmiş teknolojileri ile gerçekleştirilen POLISTOF, emniyet, dayanıklılık ve uykuanabilirlik özellikleri sunar. Ayrıca bu ürün, ortamları saf zerafetlerinden dolayı, uygulandıgı zaman, belli kılacak şekilde, iç mekamları için yeni döşeme çözümleri sunmak amacıyla tasarlanmıştır. **POLISTOF'UN TABLİK: 1) Kadifemsi Doku Etkisi:** POLISTOF'u PV 95 Silindiri veya Spreyle veya Kit 40'ın Fırçası ile tatbik ediniz. Silindir veya Fırçalı uygulamaya için, burusma oluşumunu önleyerek destek üzerinde ürünü homojen olarak dağıtmaya çalışınız. Başlanan duvar dıkey son geçiş ile kesintisiz olarak tamamlayarak, silindirlemeleri veya fırça darbeleri ile sık sık çapraz çizgiler çiziniz. 20°C'de yaklaşık 6 - 8 saat sonra, yukarıda anlatıldığı şekillerde POLISTOF'un ikinci katının tatbik edilmesi ile işleme devam ediniz. POLISTOF'u Spreylı tatbik etmek için, ürünü yaklaşık % 10 su ile seyreltiniz. Üst depolu, 2,5 mm. çapındaki püskürtme memesi-ne, 3/5'lik bir atmosfer basıncına sahip ve destekten 30 - 50 cm'lik bir mesafeden bir püskürtme aygıtı kullanınız. POLISTOF'un ilk katını yatay yönde tatbik ediniz, 20°C'de yaklaşık 6 - 8 saat sonra aynı destekte boyayı standart hale getirmek için yönde ikinci katı uygulayınız. **NOT:** Silindiri veya Spreyli uygulaması gereken POLISTOF'un tonuna enbenzer tondaki ARES'i boyamanız tavsiye edilir. **2) Polibril ile Kadifemsi Doku Etkisi:** POLIBRİL'i herhangi bir POLISTOF' engine ekleyiniz ve Kadifemsi Doku Etkisi için yukarıda aktarılan aynı teknikli ile Fırçalı veya Silindiri veya Spreyli uygulayabilece uygulamaya ile işleme devam etmeden önce iyice karıştırınız. **3) L50 ile Kadifemsi Doku Etkisi:** L50 Col. 301 ürünü herhangi bir POLISTOF engine ekleyiniz ve sadece Silindiri veya Spreyli ve Kadifemsi Doku Etkisinin aynı uygulama tekniği ile yapilabilece uygulamaya ile işleme devam etmeden önce iyice karıştırınız. **4) Polibril ile veya Polibriliz sadece küçük yüzeyler için Jeans Doku Etkisi:** herhangi bir POLISTOF' engine, FINISH V 16'yı, SUYU, olası POLIBRİL'i ekleyiniz ve iyice karıştırınız. Daha sonra homojen olarak dağıtmaya çalışarak Kit 40'ın Fırçası ile bir kat mix JEANS tatbik ediniz ve hemen sonra Fırçalı çap bastırarak geçiniz fakat bu sefer bir katta Dikey JEANS Etkisi elde etmek için yukarıdan aşağıya doğru veya tam tersine boyasız geçiş yapınız. **NOT:** Bu Efekt, uygulamaların ürünü kurutmamak için kesintiler olmadan tamamlanması gerektiği islah mix JEANS ile gerçekleştirilmelidir. Dökmek ve mix JEANS'in tüm ürünlerini iyice karıştırmak için çok büyük bir kap kullanınız. **5) L50 ile veya L50 olmadan Şantung Dokusu Etki (Syf. 4):** herhangi bir POLISTOF' engine Q60 Col. 500 ürünü ve gerekirse L50 Col. 301'i de ekleyiniz. 301. Kullanmadan önce ve kullanım sırasında iyice karıştırınız. Daha sonra desteği homojen olarak kapatmaya çalışarak ve tek tip yaparak, yukarıdan aşağıya ve tam tersine sadece dıkey olarak Kit 40'ın Fırçası ile mix Şantung'un bir katını tatbik ediniz. Boya henüz daha islah için, mix Şantung'un içinde yer alan "lamelli" dikey olarak tam hizalayacak şekilde aynı nokta üzerinde birden fazla ısrarlı davranarak yukarıdan aşağıya ve tam tersine PV 94 Fırçası ile fırçalayınız. 20°C'de 3 - 4 saat sonra, yukarıda anlatıldığı yöntemler ile ikinci katın tatbik edilmesi ile işleme devam ediniz. **NOT:** Bu Efekt ile, dekore edilen yüzeyin inceldiği pozisyona göre "hareketli" dokunun özel açık koyu buruşlanma elde edilecektir. Bu nedenle Şantung Dokusu Etkisi ile hiçbir zaman homojen fakat aynı zamanda aranan ve özel bir dekorasyona sahip olunmayacaktır. **Mix Şantung'un tüm ürünlerini iyice karıştırmak için çok büyük bir kap kullanmanız tavsiye edilir. ZEMİNİN UYGULANMASI: Eski Destekler.** Destekten bağlantısız olmayan ve top haline gelmiş işe, sadece seyreltilmiş bir kat ARES tatbik ediniz. Eđer yüzeyler sağlam, düz ve toz haline gelmiş ise, sadece seyreltilmiş bir kat ARES tatbik ediniz. 20°C'de 4 saat sonra, POLISTOF'un uygulanması ile işleme devam ediniz. **Yeni Destekler.** İşlem yapılacak olan yüzeyi uygun bir şekilde doldurunuz. Kuruduđu zaman zımparalayınız ve seyreltilmiş bir kat ARES tatbik ediniz. 20°C'de 4 saat sonra, POLISTOF'un uygulanması ile işleme devam ediniz. **KORUYUCU:** Temasa ve aşınmaya maruz kalan tüm yüzeyler üzerinde FINISH V 16 su bazlı akrilik koruyucunun silindiri veya fırçalı bir veya daha fazla kat kullanılması tavsiye edilir. FINISH V 16 yüzeyleri kurur ve sadece su ile değil aynı zamanda genel temizlik malzemeleri ile de yikanabilir kılار. **TEKNİK VERİLER:** **Seyreltme:** POLISTOF kullanıma hazırdir. **Randıman:** Yaklaşık 1 LT'lik ARES 10 m² için. **Kadifemsi Doku Etki:** Polibril ile Kadifemsi Doku Etki ve L50 ile Kadifemsi Doku Etki: 1 LT 4 - 5 m² için. Bir kat Polibril ile veya Polibril olmadan JEANS Doku Etki: 1 LT 26 - 27 m² için. İki kat Polibril ile veya Polibril olmadan JEANS Doku Etki: 1 LT 16 - 17 m² için. **Şantung Dokusu Etki:** 1 LT 3 - 4 m² için. L50 ile Şantung Dokusu Etki: 1 LT 3 - 4 m² için. **Ambalajlar:** POLISTOF 1 LT'lik - 5 LT'lik ambalajlarda mevcuttur; ARES 0,500 LT'lik - 2,5 LT'lik ambalajlarda tedarik edilir; POLIBRİL 0,100 LT'lik - 0,500 LT'lik; L50 Col. 301 ürünü 0,100 LT'lik 0,500 LT'lik mevcuttur; Q60 ürünü 0,200 LT'lik - 1 LT'lik tedarik edilir; FINISH V 16, 0,250 LT'lik - 1 LT'lik ambalajlarda mevcuttur. **Uygulama dericesi:** +5°C'nin üzerinde ve +30°C'nin altında. **Kuruma:** tozsuz, 20°C'de yaklaşık 2 saat sonra. 20°C'de yaklaşık 8 saat sonra kurur. Ortam sıcaklığına bağlı olarak 24 saat sonra sertleşir. **Dir-enç:** tamamen sertleştiեն sonra, suya, kötü havaya, çarpmaya ve genel aşınmalara karşı iyi bir direnc sağlayın elastik bir zar bırakınız.Ykuanabilirlik: uygulamadan 15 gün sonra su ve genel temizlik malzemeleri ile. **Aletlerin temizliği:** su ile. **Saklama:** +5°C'nin üzerinde ve +30°C'nin altındaki sıcaklık dericesinde, kullanılmadan sonra da, sıkıca kapalı kutuda. **Dayanıklıktaki:** Sıkıca kapatılmış ve iyi ağıllanmış ambalajlarda yaklaşık 2 sene. **ÖZEL GÜVENLİK KURALLARI:** Cilt ile doğrudan temas etmesinden kaçınınız, gözlerinizi ve yüzünüzü koruyunuz, temas etmesi halinde, derhal bol su ile yıkayınız ve doktora danışınız. Ekipmanlar, akan suyla, duşta, suya, yıkanmamalıdırlar. **KULLANICI İÇİ UYARILAR:** Yukarıda aktarılan bilgiler, doğru ve tamdır. Kontrolünüz altındaki kullanım şartları olmadıgı zaman, verilen tavsiyeler ve önerilerden hiçbir sorumluluk kabul etmemektir. Elde edilen dekoratif efektleri sürekli olarak kontrol ederek dekorasyon işlemini tamamladıktan sonra, POLISTOF neme, ısıya, havalandırma ve uygulamaya şekilde göre reaksiyon gösteren özel reçnelerden ve doğal ürünlerden oluştuğundan dolayı, kusursuz başarıyı kontrol etmek amacıyla küçük bir duvar üzerine tam uygulamaya devresini yerine getirmeniz tavsiye edilir. Her çalısma, kendi özelleştirmesini elde edecektir. Renkler, katalođa göre %20'den %30'a kadar bir bölüm ile diğeri arasında farklılıklar gösterebilir. Bu durumda, renk ve gerçekleştirilen uygulamaya farklılıklarını önlmek amacıyla, uygulamaya başlanmadan önce büyük bir kap içerisinde tüm malzemeyi karıştırmak gerekmektedir. **NOT:** Bu katalogun renkleri spreyle ile gerçekleştirilmiştir.

GR Το POLISTOF προσδίδει στους χώρους μια νέα αίσθηση, στα όρια της χρωματικής βαφής και του υφάσματος. Είναι ένα υπόχρωμα εσωτερικών χώρων με αισθητικό αποτέλεσμα βελούδο υφάσματος, υφάσματος jeans ή υφάσματος shantung. Το POLISTOF, δεδομένου ότι παράγεται με προωθημένες τεχνολογίες, προσφέρει ασφάλεια, αντοχή και δεκτικότητα πλυσίματος. Ακόμη, το προϊόν αυτό επισηθίθηκε για να δώσει νέες λύσεις διακόσμησης εσωτερικών χώρων, ώστε να καθιστά τους χώρους, μετά την επεξεργασία τους, απαράμιλλους με την διακριτική τους κομψότητα.
ΕΘΑΡΜΟΓΗ ΤΟΥ POLISTOF: 1) Αποτέλεσμα Βελούδο Υφάσματος
περάσει το POLISTOF με το Roló PV 95 ή Ψεκάζοντας ή με το Πινέλο το Kit 40. Για την εφαρμογή με Roló ή Πινέλο προσπαθήστε να απλώσετε ομοιόμορφα το προϊόν στο υπόστρωμα αποφεύγοντας το σχηματικό «ραβδώσεις». Να περνάτε, συχνά, σταυρωτά το ρολό ή το πινέλο και με το τελευταίο πέρασμα κατακόρυφα, καθιστώντας χωρίς διακοπή, τον τόλο που ξεκινήσατε. Μετά από περίπου 6 - 8 ώρες στους 20°C, προχωρήστε στην εφαρμογή του δεύτερου χεριού POLISTOF με τον ίδιο τρόπο που περιγράφεται παραπάνω. Για την εφαρμογή του POLISTOF με Ψεκασμό, αραιώστε το προϊόν με περίπου 10% νερό. Χρησιμοποιήστε ένα πιστόλι με ρεζερβουάρ επίπεδο, ακριβόσλο διαμέτρου 2,5 mm, με πίεση 3/5 ατμόσφαιρες και σε απόσταση 30- 50 cm από το υποστρώμα. Πέραστε το πρώτο χέρι του POLISTOF οριζόντια και μετά από περίπου 6 - 8 ώρες στους 20°C, περάστε το δεύτερο χέρι κατακόρυφα, καθιστώντας ομοιόμορφη την απόχρωση στον ίδιο το υπόστρωμα.
ΣΗΜΕΙΩΣΗ: Συντήρηση: το ARES στον τόνο που κατά το δυνατόν είναι πλησιέστερος σε εκείνον του POLISTOF που πρέπει να περάσετε με Roló ή με Ψεκασμό.
2) Αποτέλεσμα Βελούδο Υφάσματος με Polibril: προσθέστε το POLIBRIL σε οποιοδήποτε χρώμα POLISTOF και αναμίξτε καλά πριν προχωρήσετε στην εφαρμογή, που μπορεί να γίνει με Πινέλο ή με Roló ή με Ψεκασμό, με την ίδια τεχνική που προαναφέρθηκε, για να έχετε το Αποτέλεσμα Βελούδο Υφάσματος.
3) Αποτέλεσμα Βελούδο Υφάσματος με L50: προσθέτε το προϊόν L50 Col. 301 σε οποιοδήποτε χρώμα POLISTOF και αναμίξτε καλά πριν προχωρήσετε στην εφαρμογή, που μπορεί να γίνει μόνο με Roló ή με Ψεκασμό και με την ίδια τεχνική που αναφέρθηκε για το Αποτέλεσμα Βελούδο Υφάσματος
4) Αποτέλεσμα Υφάσματος Jeans με ή χωρίς Polibril μόνο για μικρές επιφάνειες: προσθέστε, σε οποιοδήποτε χρώμα POLISTOF, το FINISH V 16, το NEPO, και ενδοχόμενος το POLIBRIL και αναμίξτε καλά. Μετά περάστε ένα χέρι mix Jeans με το Πινέλο του Kit 40 προσαθώντας, να το απλώσετε ομοιόμορφα και αμέσως μετά περάστε με πολύ πίεση το Πινέλο, αλλά τη φορά από δεξιά προς αριστερά ή αντίστροφα, για να πετύχετε το Αποτέλεσμα Jeans Σταυρωτά (σε δύο χέρια).
ΣΗΜΕΙΩΣΗ: Το Αποτέλεσμα αυτό πραγματοποιείται με το mix Jeans βρεγμένο ή στην εφαρμογή ολοκληρώνεται χωρίς διακοπές για να μη στεγνώσει το προϊόν. Χρησιμοποιήστε ένα δοχείο μεγαλύτερο για να χύσετε και να αναμίξετε καλά όλα τα προϊόντα του mix Jeans.
5) Αποτέλεσμα Υφάσματος Shantung με ή χωρίς L50 (Σελ. 4): προσθέστε, σε οποιοδήποτε χρώμα του POLISTOF το προϊόν Q60 Col. 500, και ενδοχόμενος και L50 Col. 301. Αναμίξτε καλά πριν και κατά τη χρήση. Μετά περάστε ένα χέρι του mix Shantung με το Πινέλο του Kit 40 κατακόρυφα, από πάνω προς τα κάτω και αντίστροφα, με ομοιογένεια και προσπαθώντας να καλύψετε ομοιόμορφα το υπόστρωμα. Όσο το χρώμα είναι ακόμα βρεγμένο, βουρτσάστε με τη Βούρτσα PV 94 από πάνω προς τα κάτω και αντίστροφα επιμένοντας πολλές φορές στο ίδιο σημείο έτσι ώστε να ευθυγραμμιστούν κατακόρυφα καλά οι "ταινίες", που περιέχονται εντός του mix Shantung. Μετά από περίπου 3 - 4 ώρες στους 20°C, προχωρήστε στην εφαρμογή του δεύτερου χεριού με τον ίδιο τρόπο που περιγράφεται παραπάνω.
ΣΗΜΕΙΩΣΗ: Με το Αποτέλεσμα αυτό θα επιτευχθούν οι ειδικές ακούρες-ανοιγές γραμμώσεις του υφάσματος "en khantend" με βάση τη θέση από την οποία παρατηρείται η διακοσμημένη επιφάνεια. Συνεπώς με το Ατέλεσμα Υφάματος Shantung δεν θα έχετε ποτέ μια διακόσμηση ομοιογενή αλλά ταυτόχρονα εξεζητημένη και αποκλειστική. Συντήρηση για χρησιμοποιήστε ένα δοχείο μεγαλύτερο για να αναμίξετε καλά όλα τα προϊόντα του mix Shantung.
ΕΘΑΡΜΟΓΗ ΤΗΣ ΒΑΣΗΣ: Υποστρώματα Παλιά. Αφαρατίστε τις πολλές βαρώρες χωρίς σμύσηση και σαβόρες, στοκάρτες και πλύνετε με νερό και κατόπιν όλα τα υπόλοιπα περάστε, σε σταθεροποιητικό, ένα χέρι ARES αραιωμένο 50% με νερό. Μετά από περίπου 4 ώρες σε 20°C περάστε ένα δεύτερο χέρι ARES μ' αραιωμένο. Αν, αντίθετα, οι επιφάνειες είναι υγιείς, λείες και όχι σαβόρες, περάστε ένα μόνο χέρι ARES μη αραιωμένο. Μετά από 4 ώρες στους 20°C, προχωρήστε στην εφαρμογή του POLISTOF.
Υποστρώματα Νέα. Στοκάρτε κατάλληλα την προς κατεργασία επιφάνεια. Μόλις επέλθει η ήφησηση, τρίψτε με υαλοόαργο, κατόπιν περάστε ένα χέρι ARES μη αραιωμένο. Μετά από 4 ώρες στους 20°C, προχωρήστε στην εφαρμογή του POLISTOF.
ΠΡΟΣΤΑΞΕΙΣ: Συντήρησι η χρήση ενός ή περισσοτέρων χεριών, με ρολό ή πινέλο, του ακριβικού με νερό προστατευτικού FINISH V 16, σε όλες τις επιφάνειες που υποκείνται σε επαφή και φθορά. Το FINISH V 16 προστατεύει τις επιφάνειες και τις καθιστά δεκτικές πλυσίματος, όχι μόνο με νερό, αλλά και με κοινά απορρυπαντικά.
ΤΕΧΝΙΚΑ ΣΤΟΙΧΕΙΑ: Αραιώσεις: το POLISTOF είναι έτοιμο για χρήση.
Απόδοσης: ARES περίπου λίτρο 1 ανά 10 m². Αποτέλεσμα Βελούδο Υφάσματος. Αποτέλεσμα Βελούδο Υφάσματος με Polibril και Αποτέλεσμα Βελούδο Υφάσματος με L50: λίτρο 1 ανά 4 - 5 m². Αποτέλεσμα Υφάσματος Jeans με ή χωρίς Polibril ή ένα χέρι: λίτρο 1 ανά 26 - 27 m². Αποτέλεσμα Υφάσματος Jeans με ή χωρίς Polibril με δύο χέρια: λίτρο 1 ανά 16 - 17 m². Αποτέλεσμα Υφάσματος Shantung: λίτρο 1 ανά 3 - 4 m². Αποτέλεσμα Υφάσματος Shantung με ή χωρίς Polibril με δύο χέρια: λίτρο 1 ανά 3 - 4 m².
Συσκευασίες: το POLISTOF είναι διαθέσιμο σε συσκευασίες των 1 - 5 λίτρων. Το ARES παράγεται σε συσκευασίες των 0,500 - 2,5 λίτρων. Το POLIBRIL είναι σε 0,100 - 0,500 λίτρα. Το προϊόν L50 Col. 301 είναι διαθέσιμο σε 0,100 - 0,500 λίτρα. Το προϊόν Q60 παράγεται σε 0,200 - 1 λίτρα. Το FINISH V 16 είναι διαθέσιμο σε συσκευασίες των 0,250 - 1 λίτρων.
Θερμοκρασία της εφαρμογής: μεγαλύτερη των +5°C και μικρότερη των +30°C.
Ξήρανση: απουσία σκόνης μετά από περίπου 2 ώρες σε 20°C. Στεγνό μετά από 8 ώρες σε 20°C. Σκληραίνει μετά από 24 ώρες ανάλογα με τη θερμοκρασία του περιβάλλοντος.
Ανοχή: μετά την πλήρη ακλήρωση, παραμένει μια ελαστική μεμβράνη που παρέχει μια καλή ανθεκτικότητα στο νερό, στην κακοκαιρία, στα σχτυπημάτια και στα σπυνήθη υφασμάτια.
Δεκτικότητα πλυσίματος: με νερό και κοινά απορρυπαντικά μετά από 15 ημέρες από την εφαρμογή. Καθαρισμός εργαλείων: με νερό.
Διατήρηση: σε καλά κλειστά, μολύβινο δοχεία, ακόμη και μετά τη χρήση, σε θερμοκρασία μεγαλύτερη των +5°C και μικρότερη των +30°C.
Σταθερότητα: 2 έτη περίπου σε συσκευασίες ερμητικά κλειστές και μετά ανοιχτές.
ΕΙΔΙΚΟΙ ΚΑΝΟΝΕΣ ΑΖΩΦΑΛΕΙΑΣ: Αποφύγετε την άμεση επαφή με το δέρμα, προτιμάτε το να πιατάτε τα μάτια και το πρόσωπό, σε περίπτωση επαφής, πλύνετε αμέσως και με άβανο νερό και συμβουλευθείτε τον γιατρό. Ο εξοπλισμός δεν πρέπει να πλένεται σε τροχούμενο νερό, φρεατικά, κλπ.
ΠΛΗΡΟΦΟΡΕΣ ΓΙΑ ΤΟ ΧΡΗΣΤΗ: Οι ανωτέρω πληροφορίες είναι ακριβείς και εμπειριατικά μέγεθος. Ωστόσο, μη όντας οι συνθήκες χρησιμοποιούσης υπό τον άμεσο έλεγχο μας, αποποιούμαστε κάθε ευθύνης για τις παραχόμενες συμβουλές και τις υποδείξεις. Συντήρηση να εκτελέσετε από τη δηλαδή κύκλο σε μια μικρή επιφάνεια τσίγιου για να διαπιστώσετε την τέλεια επιτυχία οπότε μετά να συνεχίσετε με τη διακόσμηση ελέγχοντας συνεχώς τα επιτυγχάνόμενα διακοσμητικά αποτελέσματα, επειδή το POLISTOF αποτελείται από φυσικά προϊόντα και ειδικές ρητίνες που αναπνύουν ανάλογα με την υγρασία, τη θερμοότητα, τον αερισμό και με βάση τον τρόπο εφαρμογής. Συνεπώς κάθε εργασία αποκτά την δική της ιδιαιτερότητα. Οι απορρώσεις μπορεί να ποικίλουν, σε σχέση με τον κατάλογο, από 20% έως 30% καθός και η μια παρτίδα από την άλλη. Σε τα μέτοια περίπτωση, για να αποφευχθούν αποκλίσεις χρώματος στην ολοκλήρωση της εφαρμογής της, πριν αρχίσετε την εφαρμογή θα πρέπει να αναμίξετε όλο το υλικό σε ένα μεγάλο δοχείο.
ΣΗΜΕΙΩΣΗ: Οι βαρώρες του παρόντος καταλόγου έχουν δημιουργηθεί με ψεκασμό.

طلاء “POLISTOF” يصفى على البيئات طابعاً جديدًا على الحدود بين الطلاء اللوني والقصاش. هو طلاء ماتي بالاسمان الداخلية ذو التأثير العالي لمساح الحتمل أو قماش الجينز أو قماش الشانتون. لمكرته مصفًًا بالاسمان نقليات منضمة، يقدم طلاء “POLISTOF” إمان ومقاومة وقابلة للتمسك. بالإضافة إلى ذلك تم تصميم هذا المنتج لإعطاء حلول جديدة للتأثير الخاص بالاسمان الداخلية بحيث يجعل الأماكن، بمجرد طلاءها، مميزة بانعافتها الراقية. تطبق طلاء “POLISTOF”: تأثير قماش المخمل، ق تطبيق طلاء “POLISTOF”: أوسمة الفرشاة الاسطوانية PV 95 أو مسدس الرش أو الفرش الخاصة بمجموعة الأدوات 40 للتطبيق باستخدام الفرشاة الاسطوانية أو الفرشاة حائل أو ققم بتوزيع المنتج بشكل متجانس على الداعم لتفادي تشكيل الكتل. مع تطبيق طبقات متعاقبة بشكل متكرر باستخدام الفرشاة الاسطوانية أو الفرشاة مع جعل المرور الأخير خفيف راسي مستقامة الجدار إبانته بدون القِطاع. قدم بحوالي 6 – 8 ساعات عند درجة حرارة تبلغ 20 درجة مئوية إبدأ في تطبيق الوجه الثاني من طلاء “POLISTOF”: بنفس الطرق المذكورة أعلاه. لتطبيق طلاء “POLISTOF” باستخدام مسدس الرش قم بتخفيف المنتج بحوالي 10 ٪ من المياه. استخدم مسدس بزخان علوي وقوة ثدي قطر يبلغ 2.5 ملم وعضط يبلغ 3/5 من العضط الجوي وعلى بعد 30 – 50 سم من الداعم. قم بتطبيق الوجه الأول من طلاء “POLISTOF” بشكل أفقي، وبعد حوالي 6 – 8 ساعات عند درجة حرارة تبلغ 20 درجة مئوية قم بتطبيق الوجه الثاني بشكل راسي مع توحيد على اللون مع الداعم نفسه. ملحوظة: نوصي باستخدام “ARES” للتلوين بدرجة اللون الأكثر ممانلة لتلك الخاصة بطلاء “POLISTOF”: المتفرض تطبيقية باستخدام الفرشاة الاسطوانية أو مسدس الرش. تأثير قماش المخمل باستخدام “Polibril” : أضف “Polibril” إلى لون من ألوان طلاء “POLISTOF” وقم بالمزج جيدًا قبل البدء في التطبيق الذي قد يتم تنفيذه فقط بالفرشاة الاسطوانية أو مسدس الرش. تطبيق الذي قد يتم تنفيذه بواسطة فرشاة أو الفرشاة الاسطوانية أو مسدس الرش متتجانس نفس التأثيرات المذكورة أعلاه لتأثير قماش المخمل. تأثير قماش الجينز باستخدام “Polibril” : اءقونه فقط للأسطح الصغيرة. أضف إلى أي لون من ألوان طلاء “POLISTOF” منتج “FINISH V 16” أو “AQUA” وفي النهاية “POLIBRIL”. وقم بالمزج جيدًا، ثم قم بتطبيق وجه من خليط الجينز باستخدام فرشاة موجهة الأدوات 40 محاو لا توزيعه بشكل متجانس، وعلى الفور بعد ذلك قم بتمرير الفرشاة بعضط كبير ولكن هذه المرة خالية من الطلاء من الأعلى إلى الأسفل والعكس بالعكس، وذلك للحصول على تأثير قماش الجينز الراسي بوجه واحد. بعد 3 – 4 ساعات عند درجة حرارة تبلغ 20 درجة مئوية، مره أخرى باستخدام فرشاة موجهة الأدوات 40 قم بتطبيق الوجه الثاني من خليط ذلك بظلمة بشكل متساوي وقم جديد بتمرير الفرشاة الخالية من الطلاء بعضط كبير ولكن هذه المرة، في البمين إلى اليسار أو العكس بالعكس، وذلك للحصول على تأثير قماش الجينز المتقاطع (بوجين). ملحوظة: يتم تنفيذ هذا التأثير باستخدام خليط الجينز الراسي الرطب لتلك بمد الانتباه من التطبيق ذو انقطاع حتى لا ينفذ المنتج. استخدم أصغر أصعب ومزج جميع منتجات مزيج الجينز جيدًا. تأثير قماش الشانتون باستخدام “L50” أو بونهو (الصقعة) : أضف إلى أي لون من ألوان طلاء “POLISTOF” المنتج “COL. 500” وفي النهاية أيضًا “FINISH V 16” أو “AQUA”. وقم بالمزج جيدًا قبل و إنهاء الاستخدام، قم قم بتطبيق وجه من مزج الشانتون باستخدام فرشاة من مجموعة الأدوات 40 فقط بشكل راسي من الأعلى إلى الأسفل والعكس بالعكس بالوجه من التسوية ومحارة لتغطية الشكل متجانس. عندما يكون الطلاء يزال رطبًا، قم بتطبيق الفرشاة الخاصة PV 94 من الأعلى إلى الأسفل والعكس بالعكس موكداً مرارا على نفس القطعة بحيث تتمصغ جيداً بشكل راسي“الفرشاة” الموجهة داخل خليط الشانتون. بعد 3 – 4 ساعات عند درجة حرارة تبلغ 20 درجة مئوية إبدأ في تطبيق الوجه الثاني بعد الطبق المذكورة أعلاه. ملحوظة: لهذا التأثير يتم الحصول على نموذج التعمد الفاتح والداكن للقماش “المتحرك”، حسب الموقع الذي تتلامح منه السطح المحلي. تأثر تأثير قماش الشانتون إن تحصل إبدأ على ديكور متجانس ولكن في نفس الوقت يكون راقياً وفريداً. نوصي باستخدام حيارية أكبر لمرج جميع منتجات خليط الشانتون جيدًا. تطبيق الأساس (المثبتات الأولية): الحواط القديمة. مع إزالة الطلاء القديم عبر المثبتات والمقتشر ، وضع طبقة من الجص وأغسل بالماء والمساويون السطحيين. بعد ذلك قم بتطبيق وجه من “ARES” المخفف بنسبة 50 ٪ بالماء باعتباره مادة مثبتة. بعد ذلك 4 ساعات عند درجة حرارة تبلغ 20 درجة مئوية قم بتطبيق الوجه الثاني من المثبتات الأولى “ARES” غير المخفف. أما إذا كانت الأسطح سليمة وسماه وغير ممتثرة، قد فقط بتطبيق وجه من المثبتات الأولى “ARES” غير المخفف. بعد 4 ساعات عند درجة حرارة تبلغ 20 درجة مئوية إبدأ في تطبيق طلاء “POLISTOF” ضمع بشكل مناسب طبقة من الجص على السطح الذي تريد طلاؤه. بعد جماف مع الصنفرة قم ثم بتطبيق وجه من المثبتات الأولى “ARES” غير المخفف. بعد 4 ساعات عند درجة حرارة تبلغ 20 درجة مئوية إبدأ في تطبيق طلاء “POLISTOF”. المعداة الواقيّة: نوصي بتطبيق وجه أو أكثر من المادة الواقية الأركيلية لتطبيق “FINISH V 16” بواسطة الفرشاة الاسطوانية أو الفرشاة على جميع الأسطح المعرضة للاحتكاك أو البلي. يقوم المنتج “FINISH V 16” بحماية الأسطح وجعلها قابلة للتمسك ليس فقط بالماء ولكن أيضاً بالمصنّفات العاديين. البيئات الفنية: التصفيف: طلاء “POLISTOF”: جاهز للاستخدام. الأمام: المثبت الأولى “ARES” حوالي 1 لتر لكل 10 متر مربع. تأثير قماش المخمل وتأثير قماش المخمل باستخدام “Polibril” وتأثير المخمل باستخدام “L50”. 1 لتر لكل 5 – 4 متر مربع. تأثير قماش الجينز باستخدام “Polibril” أو بونهو واحد: 1 لتر لكل 26 – 27 متر مربع. تأثير قماش الشانتون باستخدام “Polibril” أو بونهو بوجين: 1 لتر لكل 16 – 17 متر مربع. تأثير قماش الشانتون: 1 لتر لكل 3 – 4 متر مربع. تأثير قماش الشانتون جيداً من 1 لتر إلى 5 لتر: المثبتات الأولى “ARES” يتم توفيره في عيوبات تبدأ من 0.500 لتر في عيوبات تبدأ من 1 لتر إلى “POLIBRIL”. تبدأ من 0.100 لتر إلى 0.600 لتر؛ المنتج “L50 Col. 301” مُتاح في عيوبات تبدأ من 0.100 لتر إلى 0.500 لتر؛ المنتج “Q60” يتم توفيره في عيوبات تبدأ من 0.200 لتر إلى 1 لتر؛ المنتج “FINISH V 16” مُتاح في عيوبات تبدأ من 0.250 لتر إلى 1 لتر. درجة حرارة التطبيق: أعلى من 5+ درجة مئوية وأقل من 30+ درجة مئوية. التصفيف: الحفاف الخالي من الأثرية بعد حوالي ساعتان عند درجة حرارة تبلغ 20 درجة مئوية. جف بعد حوالي 1 ساعات عند درجة حرارة تبلغ 20 درجة مئوية. يصبح جاف تماماً بعد 24 ساعة عند درجة حرارة جرد المكان المقامة؛ بعدما أصبح جافًا تمامًا، تأخذ طبقة رقيقة موزة مفراة للماء والقصص السبين والصبغات والتمطج العاديين. القابلية للغسل: باستخدام المياه والمنظفات العادية بعد 15 يوم من التطبيق. تنظيف الأدوات: بالماء. التخزين: في علبة مضع محكمة الإغلاق حتى بعد الاستخدام. درجة حرارة أعلى من 5+ درجة مئوية وأقل من 30+ درجة مئوية. الثبات: ما يقرب من عامان في حياتات مختلفة بالحكام ولم يتم فحصها على الإطلاق. قواعد السلامة الخاصة: تجنب الادمسة المباشرة مع العاء، قدم بحماية العينين والوجه، وفي حالة الادمسة قم بغسلهم على الفور بالماء الغزير وامتشر الطيبيب. يجب ألا تقمل العتادات في المجاري المائية أو الصرف الصحي وغيرهم. تحذيرات الاستخدام: المعلومات المذكورة أعلاه صحيحة ودقيقة في أيه حال لكل ظروف الاستخدام خارجة عن سيطرتنا، فأنا لا تتحمل أية مسؤوليية عن النتائج والافتقارات التي يتم تنفيذها. نوصي بتنفيذ الدورة الكاملة على جدار صغير للتحقق من النتائج وعدم تلك مع باستئناف عملية الديكور مع المرابية الدائمة لتأثيرات الديكور التي تحصل عليها، بما أن طلاء “POLISTOF” مكون من منتجات طبيعية وأعمال خاصة تتفاعل وفقًا للروطية البيئية والتهوية وعلى أساس طريقة التطبيق، وبالتالي يصحاح لكل ارتباط على التحضيص الخاص به. قد تختلف الألوان عن تلك الموجودة بالكatalog مع 20 ٪ حتى 30 ٪ كذلك بين دفعة تسليم ودفعة أخرى. في هذه الحالة بهدف تفادي اختلاف الألوان عند استعمال التطبيق من الضروري على جميع المواد في حيارية كبيرة قبل البدء في التطبيق. ملحوظة: الألوان الموجودة بالحتمل قد تم تنفيذها بعطس الرش.

中文 波利斯道夫 (POLISTOF) 水基漆是一种适合于室内外装修的产品,它具有美观的 天鹅绒布假效果,格外适用于室内装修. 该产品采用最先进的生产技术和其特有的 安全性、持久耐用、可水洗的良好特性. 使用它,将带给你一个新颖别致,幽雅恬静 的生活环境. 粉刷说明: 1) 天鹅绒布效果: 粉刷 POLISTOF 产品需要用滚筒 PV95 或者 喷枪或者套装工具 KIT40. 在波利斯道夫水基漆使用过程中得到高品质的美学效果, 请严格按照以下建议粉刷产品. 无论在使用毛刷或空气喷枪将产品覆盖在整个表面上, 喷漆过程中避免形成结块突起的现象, 在粉刷过程中,频繁地运用纵横交错而不间断的 将产品展开发涂抹在表面上,但收尾时必须要以垂直的方向去将产品稳固在墙面上. 在 20° C 状态下, 6 到 8 小时以后粉刷第二遍 POLISTOF 产品, 同上 的刷漆操作. 如果是 用喷枪, 那么产品需要调和 10% 的水, 使用喷灌在上的喷枪, 喷枪口径为 2.5MM, 喷枪 气压为 3/5, 喷射表面 的距离保持在 30到 50CM. 平行方式的 喷刷第一遍 POLISTOF 产品, 在 20° C 状态下, 6 到 8 小时以后以垂直的方式 喷刷第二遍 POLISTOF 产品. 注意: 在粉刷之前, 需要将 ARES 底漆产品调和成跟需要粉刷的 POLISTOF 相近的产品 色系. 2) 天鹅绒布添加 POLIBRIL 产品的效果: 在粉刷产品之前, 先添加选好颜色 的 POLIBRIL 产品进行调和, 然后搅拌均匀. 再运用毛刷, 滚筒或者喷枪同上的粉刷方式 来进行操作即可. 3) 天鹅绒布添加 L50 产品的效果: 在粉刷产品之前, 先添加选好 颜色的 L50 COL.301 产品进行调和, 然后搅拌均匀. 仅运用滚筒和喷枪, 同上的粉刷 方式进行操作操作即可. 4) 牛仔布效果产品, 不添加 POLIBRIL 产品在仅用于小面积范 围内的效果: 在粉刷产品之前, 将 POLISTOF, FINISH V 16 和水, 还有适量的 POLI- BRIL 产品, 进行均匀的调和. 用 KIT 40 毛刷工具将产品均匀的涂沫在表面上, 然后 再迅速运用稍有力度的手法, 无需取用产品, 空刷的方式将表面 以从高分到低的方式进 行涂抹, 使得产生牛仔布竖纹的效果, 的再运用同上的粉刷方式来进行操作即可. 在 20° C 状态下, 3 到 4 小时以后, 用同样的手法粉刷第二遍牛仔产品, 然 后用大力度的 按压, 不取用产品空刷的手法, 对表面进行从左到右, 或者从右到左的 空刷覆盖, 这样 就可以得到牛仔的 错综纹路了(需要粉刷两遍). 注意: 该效果的操作过程中, 不可以 无故中断, 尤其是在在粉刷了 JEANS 产品后, 剩下的一系列操作都是在产品潮湿的状 态下完成的. 为了顺利的完成整个操作过程, 那么请预先将需要的产品数量都均匀的调 和在 一个容器中. 5) 山东绸效果和 不添加 L50 的效果(第 4 页): 在粉刷产品之前, 调和 Q60 COL.500 产品, 或者可能需要的 L50 COL.301 产品, 在粉刷之前将它们均匀的调 和好. 用 KIT40 工 具粉刷一遍混合好的 山东绸产品, 以纵向垂直的方式对表面进行均 匀的粉刷, 在产品仍然潮湿的状态下, 用刮抹 PV94 对表面以纵向垂直的方式进行多 遍刮抹, 使之形成纵向 多层线条慈慈的 山东绸效果. 在 20° C 状态下, 3 到 4 小时以后, 用同样的手法粉刷第二遍产品. 注意: 这个效果最终可以得到有 皱纹路具有明暗效果 的反之, 在这个前提下, 就会出现这个产品最突出的特性, 每次的 粉刷后达到的效果 绝无雷同, 也格外提醒, 在粉刷之前 将要使用足量的产品 一次性的倒入一个大 容器中进行均匀的 搅拌. 底漆的粉刷 旧墙: 打磨表面, 清除墙体上的 旧漆以及灰尘, 如果必要的话, 需要 用瓦勒斯腻子进行对 墙壁的平整处理, 将 阿莱斯调和 50% 水, 然后进行粉刷, 在 20° C 状态下, 大概 4 小时以后, 粉刷第二遍 再进行任何调和的 ARES 产品. 如果 被粉刷表面 的状态非常不良, 光滑平整, 那么 仅需要粉刷一 遍不需要调和 的 ARES 底漆即可. 在 20° C 状态下, 大概 4 小时以后, 进行 POLISTOF 产品的粉刷, 新墙: 墙面 必须干燥而且非常光滑, 无任何活性 物质的残留. 否则, 那么需要 用腻子进行对墙壁 的平整处理, 在表面 干燥的状态下, 用 砂纸打磨. 接着仅需粉 刷一遍不需要 调和的 ARES 底漆即可. 在 20° C 状态下, 大概 4 小时以后, 进行 POLISTOF 产品的 粉刷. 防护: 建议在这些经常 接触的, 粉刷过产品 的各种物体表面 上, 还需要用毛 刷或者滚筒粉刷多 遍 FINISH V 16 防护产品, 菲尼住 V 16 防护产品不但使得表面具 有水洗性, 而且还可 使用常规的洗涤剂 进行清洗. 技术指标: 调和: POLISTOF 产品 即可使用 用量: 阿莱斯底漆: 每升可 大概粉刷 10 平方米. 天鹅绒效果, 天鹅绒添加 POLIBRIL 效果, 天 鹅绒添加 L50 效果 产品均 1 升粉刷 4 到 5 平方米. 牛仔布效果, 不添加 POLIBRIL 效果的 产品, 粉刷 一遍每升 可完成 26 到 27 平方米. 牛仔布效果, 不添加 POLIBRIL 效果的产 品, 粉刷 两遍每升 可完成 16 到 17 平方 米. 山东绸效果, 1 升可粉刷 3 到 4 平方米. 山东绸添加 L50 产品效果, 一 升可粉刷 3 到 4 平方米. 包 装: 波利斯道夫 产品有 1 升和 5 升装; 阿莱斯产品有 0.5 升、2.5 升装. POLIBRIL 产品有 0.100 和 0.500 包 装. L50 COL.301 有 0.100 和 0.500 包 装. Q60 产品有 0.200 和 1 升包 装. FINISH V 16 有 0.250 和 1 升包 装. 施工温度: 运用毛刷: 在 +5° C ~ +35° C 下; 运用空气喷枪: 在 +5° C ~ +40° C. 干燥时间: 20° C 条件下, 大概 2 小时以后 进行表干; 仍然 20° C 条件下, 8 小时 以后, 产品完全干燥; 但在 24 小时以后 产品将形成坚固的 状态, 当然也需 取决于所在环境 的温度. 强度: 在油漆完全干燥 以后, 漆面将形成一 层透气薄膜和可耐 洗性的品质, 可以 有效抵抗常规磨 损. 漆面可洗性: 非常耐洗性, 在 粉刷完成 15 天后, 可以使用水 或者常用洗涤剂清 洗. 工具清洗: 用水进 行清洗. 储存: 封 存好包装口即 便是已打开的 产品, 在 +5° C ~ +30° C 条件 下. 保质期: 未开封 的产品可以保存 两年. 操作者格外 注意: 因为产品的 不同批量而产生 的色差, 制造 商和分销商将不 承担任何责任. 因此也需要 使用者在粉刷之 前, 进行适当的 检测和注意. 为 了避免出现上述 情况, 我们建议您 将需要使用的调 和产品, 一次性的 倒入一个大容器 内混合均匀. 注 意: 综上所述的 效果介绍, 都是基 于我们公司自己 的实践经验, 那些 都是精确和准确 的. 然而在我们 无法控制的不 同条件下, 显而 易见我们将不承 担对那些所建议 的后果. 在样品册 中所介绍的色 泽仅供参考, 我们 不能保证始终如 一和完美无缺的 结果. 在粉 刷操作前, 为了 确认效果的准确, 建议您 先试用一块小面积 表面进行尝试. 样品册 中色泽的多样化 及不同批量的产 品都有可能出现 20%~30% 的 色差. 制造商和 分销商对色差或 者施工条件不同 而产生的产品潜 在的差异, 不承 担任何责任. 为 了避免粉刷中的 色差变化, 我们 建议您在使用产 品之前, 将要调 和的产品放入一 个大容器内混合 均匀. 为了减少 效果和色泽上的 差异, 我们建议由 同一人完成粉 刷操作的全过程. 注意: 样品册中 的样品图案都是 由空气喷枪制作 完成的。

VALPAINT TUNISIE S.A.
Zone Industrielle Zaghuan
1100 ZAGHOUAN - TUNISIE
Tel +216 71 751 223 / +216 72 681 051
Fax +216 71 751 344 / +216 72 681 071
E-mail: valpaint.tunisie@valpaint.com.tn

VALPAINT ESPANA S.L.
Calle Magdalenes, 25 3°
08002 BARCELONA - ESPAÑA
Tel. +34 93 6382645
Fax +34 93 822735
E-mail: info@valpaint.es

VALPAINT DESIGN D.O.O.
Džemala Bijedića, 281
71000 SARAJEVO - BIH
Tel. +387 33 626134 / +387 33 761116
Fax. +387 33 761115
E-mail: valpaint@bih.net.ba

Altro Punto Vendita:
V Proleterske Brigade, 255
81000 PODGORICA - MONTENEGRO
Tel./Fax +382 20 656938
E-mail: info@valpaint-design.com

Altro Punto Vendita:
TC Solidum-Škorpikova, 11
10090 ZAGREB - CROATIA
Tel./Fax. +385 1 3794918
E-mail: info@valpaint-design.hr



VIDEO



02 /2013



VALPAINT S.p.A.

Via dell'Industria, 80 - 60020 POLVERIGI (AN) ITALY - Tel. +39 071 906383 (r.a.) - Fax +39 071 906384 www.valpaint.it - E-mail: info@valpaint.it

AZIENDA CERTIFICATA ISO 9001:2008 ED ISO 14001:2004

POLISTOF