

A detailed white line-art illustration of a plant branch with various leaves and a large, stylized gold letter 'V' that serves as the first letter of the brand name. The branch extends from the bottom left towards the top right.

Valrenna®







*Valrenna, c'è un mondo da Scoprire
e da Toccare*



EFFETTO RENNA



456 A PRIMER 400 (LT. 0,750) + COLORI' Col. 456 (50 ML.)
VALRENNA EXTRA SOFT (LT. 0,750) + COLORI' Col. 456 (22 ML.)
PRIMER 400 (LT. 5) + COLORI' Col. 456 (333 ML.)
VALRENNA EXTRA SOFT (LT. 5) + COLORI' Col. 456 (146 ML.)

EFFETTO SHANTUNG

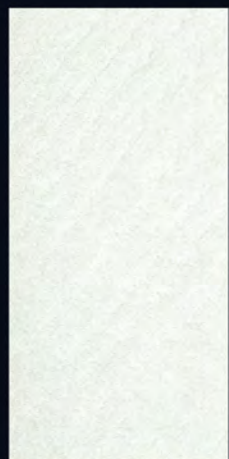


456 B PRIMER 400 (LT. 0,750) + COLORI' Col. 456 (23 ML.)
VALRENNA EXTRA SOFT (LT. 0,750) + COLORI' Col. 456 (7 ML.)
PRIMER 400 (LT. 5) + COLORI' Col. 456 (153 ML.)
VALRENNA EXTRA SOFT (LT. 5) + COLORI' Col. 456 (46 ML.)

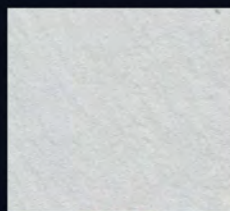
EFFETTO LINO



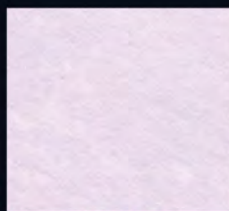
456 C PRIMER 400 (LT. 0,750) + COLORI' Col. 456 (4 ML.)
VALRENNA EXTRA SOFT (LT. 0,750) + COLORI' Col. 456 (4 ML.)
PRIMER 400 (LT. 5) + COLORI' Col. 456 (26 ML.)
VALRENNA EXTRA SOFT (LT. 5) + COLORI' Col. 456 (26 ML.)



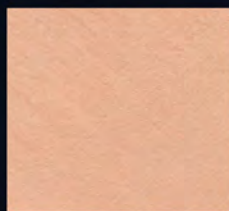
428 M **



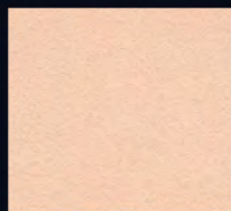
425 M **



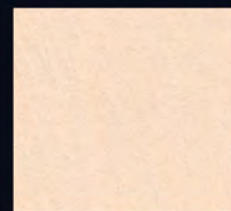
429 M **



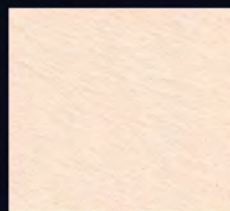
457 A



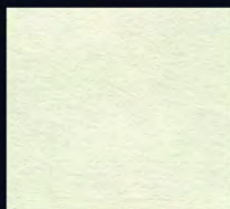
457 B



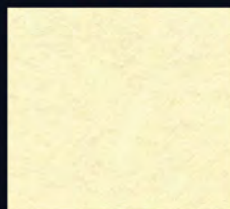
457 C



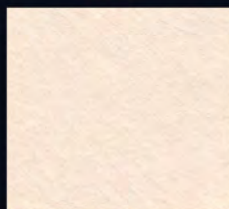
457 D



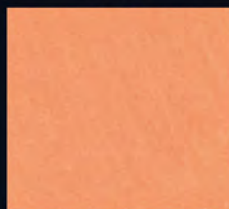
459 M **



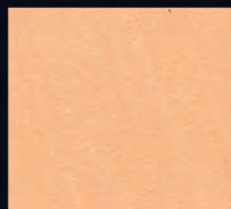
432 M **



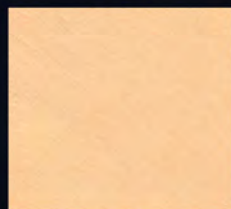
457 M **



474 A



474 B

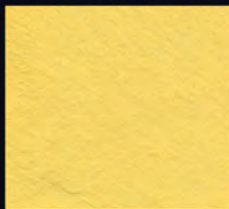


474 C

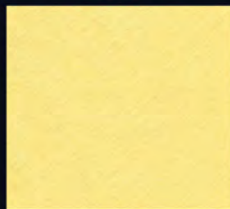


474 D

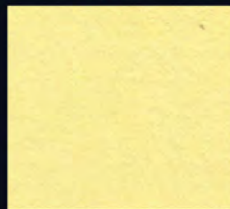
VALRENNA EXTRA SOFT



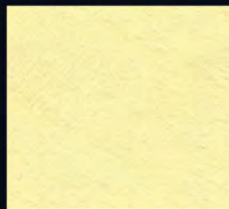
473 A



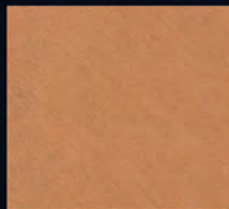
473 B



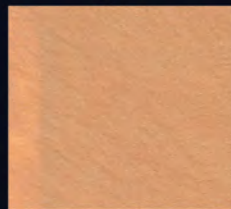
473 C



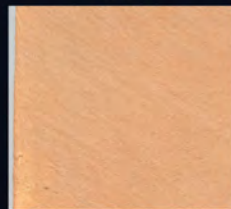
473 D



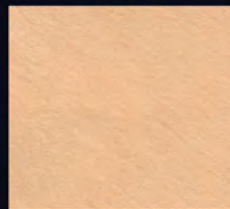
430 A



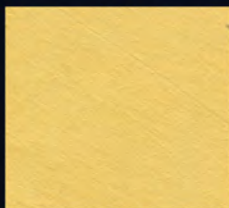
430 B



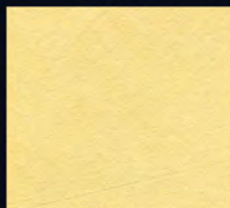
430 C



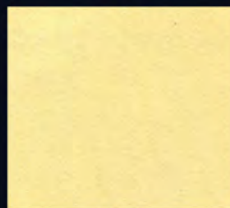
430 D



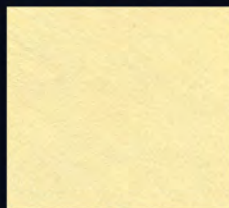
432 A



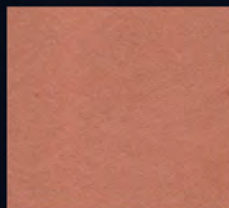
432 B



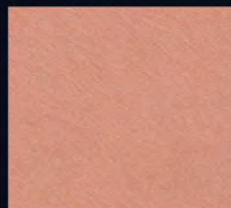
432 C



432 D



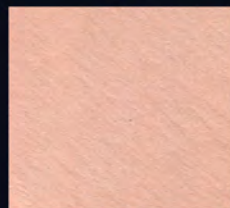
437 A



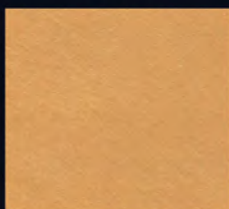
437 B



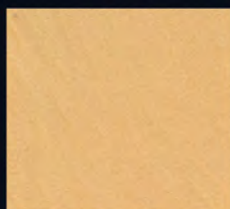
437 C



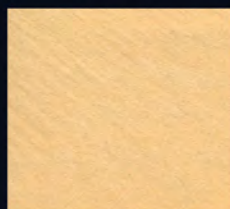
437 D



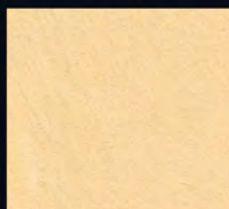
431 A



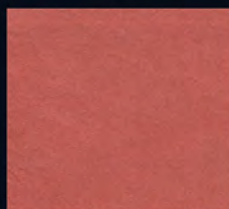
431 B



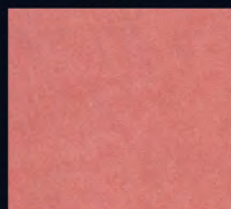
431 C



431 D



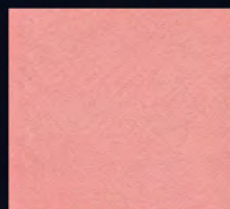
440 A



440 B



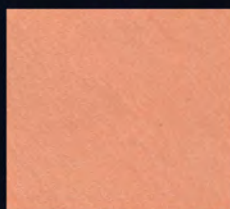
440 C



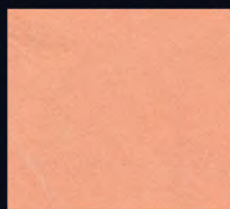
440 D



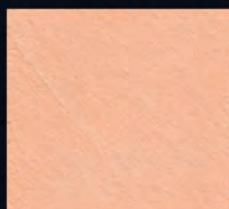
438 A



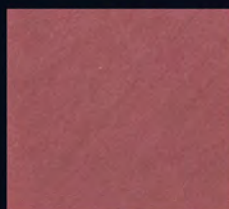
438 B



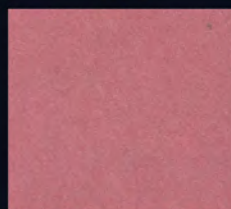
438 C



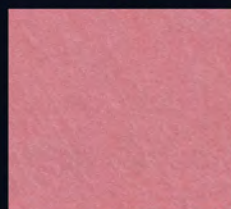
438 D



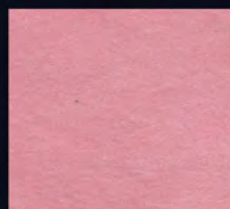
439 A



439 B

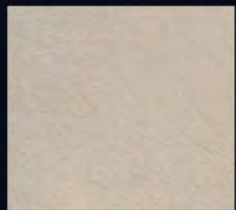


439 C

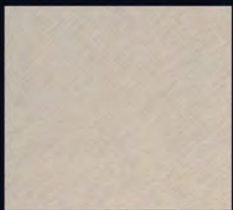


439 D

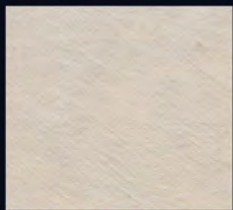
** OTTENIBILE SOLO CON SISTEMA TINTOMETRICO VALCLONE - ** TO BE COLOURED ONLY USING TINTING COLOURING VALCLONE SYSTEM - ** RÉALISABLE SEULEMENT AVEC SYSTÈME DE COLORATION VALCLONE



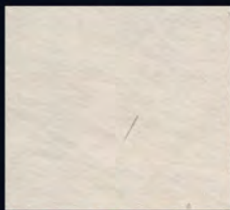
456 E



456 F



456 G



456 H



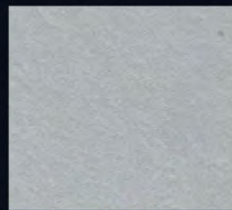
425 A



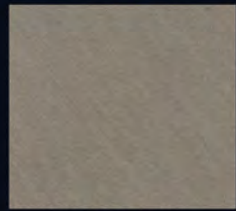
425 B



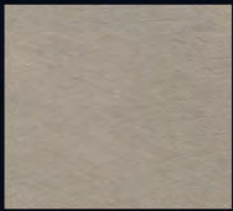
425 C



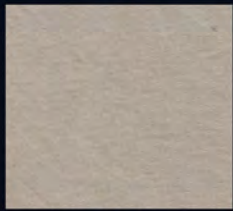
425 D



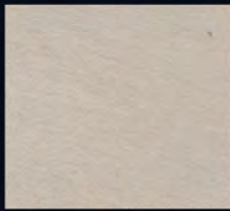
470 A



470 B



470 C



470 D



467 A



467 B



467 C



467 D



469 A



469 B



469 C



469 D



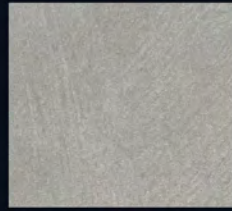
468 A



468 B



468 C



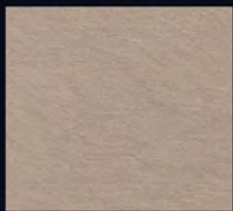
468 D



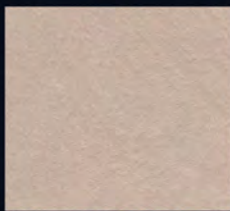
450 A



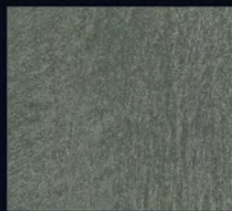
450 B



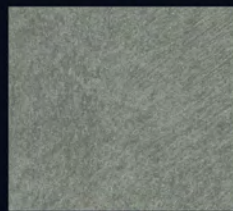
450 C



450 D



464 A



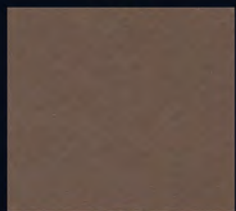
464 B



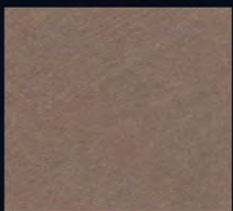
464 C



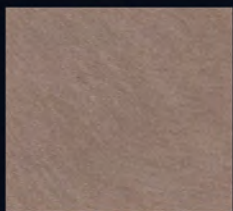
464 D



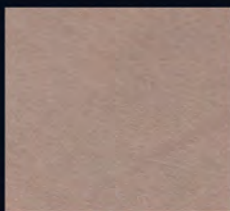
472 A



472 B



472 C



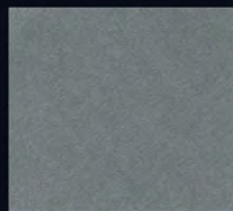
472 D



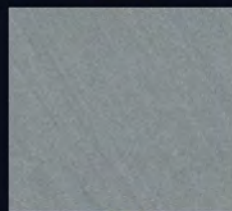
448 A



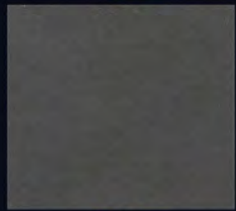
448 B



448 C



448 D



461 A



461 B



461 C



461 D



451 A



451 B



451 C



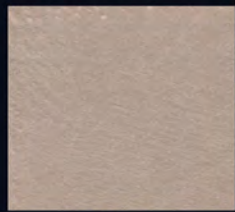
451 D



475 A



475 B



475 C



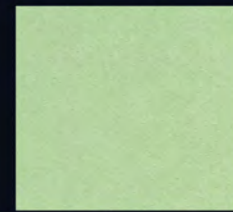
475 D



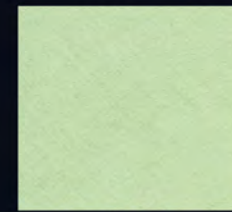
459 A



459 B



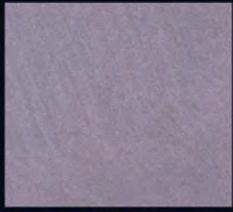
459 C



459 D



445 A



445 B



445 C



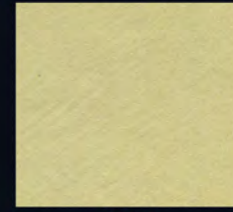
445 D



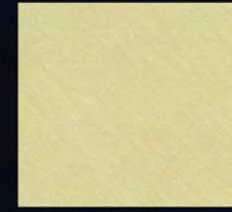
476 A



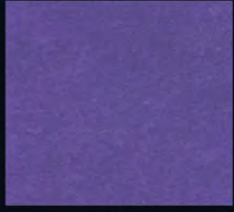
476 B



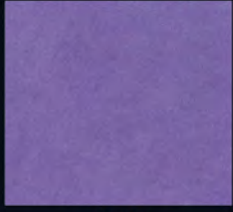
476 C



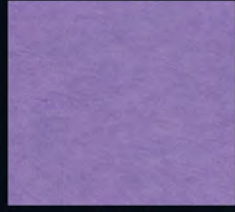
476 D



429 A



429 B



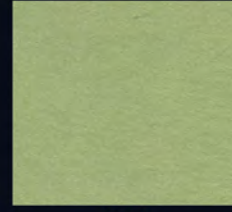
429 C



429 D



463 A



463 B



463 C



463 D



447 A



447 B



447 C



447 D



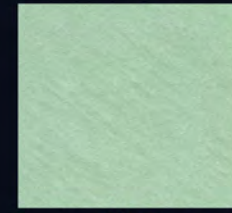
443 A



443 B



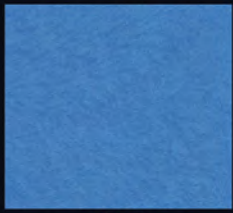
443 C



443 D



428 A



428 B



428 C



428 D



466 A



466 B



466 C



466 D



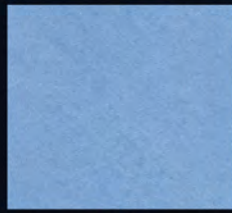
446 A



446 B



446 C



446 D



462 A



462 B



462 C



462 D



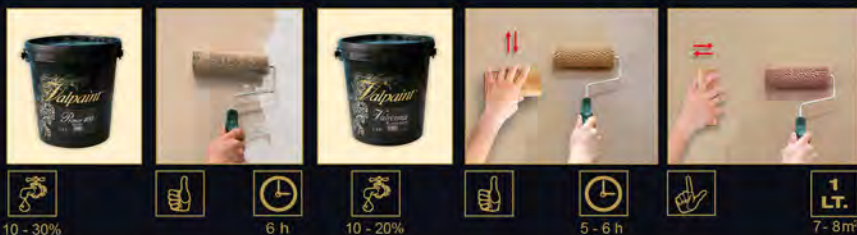
EFFETTO RENNA



EFFETTO SHANTUNG



EFFETTO LINO



I È una pittura all'acqua per interni dotata di particolare morbidezza al tatto, simile alla pelle di renna. Il VALRENNA è composto da pigmenti e resine speciali che permettono di realizzare effetti decorativi simili al tessuto morbido con sfumature di estrema eleganza. Il VALRENNA si può applicare su svariati supporti come muri in cemento, intonaco, gesso, cartongesso, legno, ferro, previo adeguato trattamento. **CARATTERISTICHE:** Per ottenere i colori del catalogo occorre mescolare il VALRENNA ed il PRIMER 400 con la relativa quantità di pasta colorante denominata COLORI'. In alternativa si può colorare con il Sistema Tintometrico VALCLONE.

APPLICAZIONE DEL VALRENNA: 1) **Effetto Renna:** Stendere il VALRENNA a pennello in modo incrociato, con pennellate ridotte ed in tutte le direzioni. Dopo averlo applicato su una superficie di circa 1 mq, ripassare il supporto decorato con pennello scarico di prodotto, accarezzando il VALRENNA con pennellate in tutte le direzioni in modo da far affiorare maggiormente l'Effetto Renna. Dopo circa 5 - 6 ore a 20°C, procedere all'applicazione della seconda mano di VALRENNA con le stesse modalità sopra descritte. Per questo Effetto il VALRENNA va diluito al 10 - 20% con acqua.

2) **Effetto Shantung:** Stendere e distribuire bene il VALRENNA con Rullo a pelo corto a fasce larghe circa 1 metro e alte 1 - 2 metri. Subito dopo, a prodotto bagnato, spazzolare il VALRENNA dall'alto verso il basso e viceversa con la Spazzola PV 88 in modo da creare striature simili al tessuto Shantung. Per la decorazione di angoli e zone difficili da raggiungere si può utilizzare la Spazzola più piccola PV 89. Dopo circa 5 - 6 ore a 20°C applicare la seconda mano di VALRENNA con la stessa tecnica della prima. Per questo Effetto il VALRENNA va diluito al 10 - 20% con acqua.

3) **Effetto Lino:** Stendere e distribuire bene il VALRENNA con Rullo a pelo corto a fasce larghe circa 1 metro e alte 1 - 2 metri. Subito dopo, a prodotto bagnato, spazzolare il VALRENNA dall'alto verso il basso e viceversa con la Spazzola PV 88. Per la decorazione di angoli e zone difficili da raggiungere si può utilizzare la Spazzola più piccola PV 89. Dopo circa 5 - 6 ore a 20°C applicare la seconda mano di VALRENNA e quando il prodotto è ancora bagnato, spazzolare in senso orizzontale da destra verso sinistra e viceversa in modo da creare striature incrociate simili al tessuto di lino. Per questo Effetto il VALRENNA va diluito al 10 - 20% con acqua.

APPLICAZIONE DEL FONDO: Supporti Vecchi. Eliminare le vecchie pitture non ancorate e sfinanti poi lavare con acqua e saponi adeguati. Successivamente stuccare la superficie da trattare. Ad essiccazione avvenuta, carteggiare. Poi applicare il PRIMER 400 solo sulle parti stuccate. Dopo circa 4 ore a 20°C applicare una mano di PRIMER 400 colorato e diluito al 10 - 30% con acqua. Se invece le superfici sono sane e non sfinanti, applicare a copertura una mano di PRIMER 400 colorato e diluito al 10 - 30% con acqua. Dopo 4 ore a 20°C, procedere con l'applicazione del

PRIMER 400 LT. 0,750 + VALRENNA EXTRA SOFT LT. 0,750

A	PRIMER 400 (LT. 0,750) + COLORI' (50 ML.)	VALRENNA EXTRA SOFT (LT. 0,750) + COLORI' (22 ML.)
B	PRIMER 400 (LT. 0,750) + COLORI' (23 ML.)	VALRENNA EXTRA SOFT (LT. 0,750) + COLORI' (7 ML.)
C	PRIMER 400 (LT. 0,750) + COLORI' (4 ML.)	VALRENNA EXTRA SOFT (LT. 0,750) + COLORI' (4 ML.)
D	PRIMER 400 (LT. 0,750) + COLORI' (4 ML.)	VALRENNA EXTRA SOFT (LT. 0,750) + COLORI' (2 ML.)
E	PRIMER 400 (LT. 0,750)	VALRENNA EXTRA SOFT (LT. 0,750) + COLORI' (8 ML.)
F	PRIMER 400 (LT. 0,750)	VALRENNA EXTRA SOFT (LT. 0,750) + COLORI' (6 ML.)
G	PRIMER 400 (LT. 0,750)	VALRENNA EXTRA SOFT (LT. 0,750) + COLORI' (4 ML.)
H	PRIMER 400 (LT. 0,750)	VALRENNA EXTRA SOFT (LT. 0,750) + COLORI' (2 ML.)
M	PRIMER 400 (LT. 0,750)	VALRENNA EXTRA SOFT (LT. 5) + SISTEMA TINTOMETRICO VALCLONE

PRIMER 400 LT. 5 + VALRENNA EXTRA SOFT LT. 5

A	PRIMER 400 (LT. 5) + COLORI' (333 ML.)	VALRENNA EXTRA SOFT (LT. 5) + COLORI' (146 ML.)
B	PRIMER 400 (LT. 5) + COLORI' (153 ML.)	VALRENNA EXTRA SOFT (LT. 5) + COLORI' (46 ML.)
C	PRIMER 400 (LT. 5) + COLORI' (26 ML.)	VALRENNA EXTRA SOFT (LT. 5) + COLORI' (26 ML.)
D	PRIMER 400 (LT. 5) + COLORI' (26 ML.)	VALRENNA EXTRA SOFT (LT. 5) + COLORI' (13 ML.)
E	PRIMER 400 (LT. 5)	VALRENNA EXTRA SOFT (LT. 5) + COLORI' (53 ML.)
F	PRIMER 400 (LT. 5)	VALRENNA EXTRA SOFT (LT. 5) + COLORI' (40 ML.)
G	PRIMER 400 (LT. 5)	VALRENNA EXTRA SOFT (LT. 5) + COLORI' (26 ML.)
H	PRIMER 400 (LT. 5)	VALRENNA EXTRA SOFT (LT. 5) + COLORI' (13 ML.)
M	PRIMER 400 (LT. 5)	VALRENNA EXTRA SOFT (LT. 5) + SISTEMA TINTOMETRICO VALCLONE

VALRENNA. **Supporti Nuovi.** Stuccare adeguatamente la superficie da trattare. Ad essiccazione avvenuta, carteggiare ed applicare il PRIMER 400 solo sulle parti stuccate. Dopo circa 4 ore a 20°C applicare una mano di PRIMER 400 colorato e diluito al 10 - 30% con acqua. Trascorse altre 4 ore a 20°C, procedere con l'applicazione del VALRENNA.

Dati Tecnici: Diluizione: il PRIMER 400 va diluito al 10 - 30% con acqua; il VALRENNA va diluito al 10 - 20%.

Resa: VALRENNA circa LT. 1 per 7 - 8 mq; PRIMER 400 circa LT. 1 per 11 - 12 mq una mano a copertura in base all'assorbimento del supporto. **Confezioni:** il PRIMER 400 è disponibile in confezioni da LT. 0,750 e LT. 5; il VALRENNA è fornito in confezioni da LT. 0,750 e LT. 5; il COLORI' è da 80 ML e 480 ML. per colorare sia il VALRENNA che il PRIMER 400. Tutti i prodotti vanno mescolati bene prima dell'uso. **Temperatura per applicazione:** superiore a +5°C e inferiore a +30°C. **Essiccazione:** fuori polvere dopo circa 1 ora a 20°C. Asciutto dopo 5 - 6 ore a 20°C. Indurisce dopo 24 ore in base alla temperatura dell'ambiente. **Aspetto del prodotto:** opaco ad effetto renna e tessuto. **Resistenza:** dopo il completo indurimento, si ottiene una pellicola traspirante con buona resistenza alla normale abrasione. **Lavabilità:** dopo 15 giorni dall'applicazione con una soffice spugna bagnata con acqua strofinando delicatamente per evitare macchie e scolorimenti. **Pulizia attrezzi:** con acqua e sapone. **Conservazione:** in latta ben chiusa, anche dopo l'uso, a temperatura superiore a +10°C e inferiore a +30°C. Stabilità: 2 anni circa in confezioni ben sigillate e mai aperte.

Norme di sicurezza: Evitare il contatto diretto con la pelle, proteggere gli occhi ed il viso, in caso di contatto, lavare immediatamente ed abbondantemente con acqua e consultare il medico. Le attrezzature non devono essere lavate in corsi d'acqua, scarichi, ecc.

Avvertenze per l'utilizzatore: Il VALRENNA è un prodotto particolarmente sensibile alla mano dell'applicatore, è quindi consigliabile che il lavoro sia iniziato e terminato dalla stessa persona per evitare difformità d'effetto e di colore. N.B.: Le informazioni soprariportate sono esatte ed accurate. Tuttavia non essendo le condizioni d'impiego sotto il nostro controllo, non ci assumiamo alcuna responsabilità per i consigli ed i suggerimenti forniti. Si consiglia di eseguire il ciclo completo su una piccola parete per verificare la perfetta riuscita dopo di che proseguire con la decorazione controllando costantemente gli effetti decorativi ottenuti, poiché il VALRENNA si compone di prodotti naturali e resine speciali che reagiscono a seconda dell'umidità, del calore, della ventilazione ed in base alle modalità di applicazione. Quindi ogni lavoro acquisterà la propria personalizzazione. Le tinte possono variare, rispetto al catalogo, dal 20% al 30% come pure tra una partita e l'altra. Pertanto, onde evitare diversità di colore ad applicazione avvenuta, è necessario mescolare tutto il materiale in un contenitore grande prima di iniziare l'applicazione.

GB This is a water-based paint for indoor use which is unusually soft to the touch, similar to buckskin. VALRENNA contains special resins and pigments which make it possible to achieve decorative effects similar to those offered by soft fabric, in extremely elegant colour shades. VALRENNA can be applied to many types of surface, for example cement, plaster, plaster of Paris, plasterboard, wood and iron, after a suitable first treatment has been applied. **CHARACTERISTICS:** To create the colours displayed in the catalogue, mix VALRENNA and PRIMER 400 with the corresponding quantity of COLORI' colouring paste. Alternatively, the VALCLONE Dispensing System may be used to achieve the desired colour. **APPLICATION OF VALRENNA: 1) Buckskin Effect:** Spread the VALRENNA using a brush in criss-cross fashion, with small brush-strokes moving in all directions. After applying over a surface of about 1 square metre, go over the decorated surface with a brush free of product, caressing the VALRENNA with brush-strokes in all directions so as to make the Buckskin effect emerge better. After about 5 - 6 hours at 20°C, apply the second coat of VALRENNA, using the same procedure as described above. For this Effect VALRENNA must be diluted 10 - 20% with water. **2) Shantung Effect:** Spread and distribute the VALRENNA well using a short-haired roller in strips about 1 metre wide and 1 - 2 metres high. Immediately afterwards, while the product is still wet, brush the VALRENNA from top to bottom and vice versa with the PV 88 brush so as to create streaks similar to the Shantung fabric effect. To decorate corners and areas which are difficult to reach, the smaller PV 89 brush may be used. After about 5 - 6 hours at 20°C, apply the second coat of VALRENNA, using the same technique as above. For this Effect VALRENNA must be diluted 10 - 20% with water. **3) Linen Effect:** Spread and distribute the VALRENNA well using a short-haired roller in strips about 1 metre wide and 1 - 2 metres high. Immediately afterwards, while the product is still wet, brush the VALRENNA from top to bottom and vice versa with the PV 88 brush. To decorate corners and areas which are difficult to reach, the smaller PV 89 brush may be used. After about 5 - 6 hours at 20°C, apply the second coat of VALRENNA, and while the product is still wet, brush horizontally from right to left and vice versa so as to create criss-cross streaks similar to the effect produced by linen fabric. For this Effect VALRENNA must be diluted 10 - 20% with water. **BASE COAT APPLICATION: Old Surfaces.** Remove old non-adhering and peeling paint, then wash using water and suitable soap products. Next, use a filler to repair the surface. When drying is complete, sand the surface. Then apply PRIMER 400 to the filled parts only. After approximately 4 hours at 20°C, apply a coat of PRIMER 400 coloured and diluted 10 - 30% with water. If, however, the surfaces are clean and not peeling, apply a covering coat of PRIMER 400 coloured and diluted 10 - 30% with water. After 4 hours at 20°C, proceed with the application of VALRENNA. **New Surfaces.** Use a filler to repair the surface. When dry, sand and apply PRIMER 400 to the filled parts only. After approximately 4 hours at 20°C, apply a coat of PRIMER 400 coloured and diluted 10 - 30% with water. After another 4 hours at 20°C, proceed with the application of VALRENNA. **TECHNICAL INFORMATION: Dilution:** PRIMER 400 must be diluted 10 - 30% with water; VALRENNA must be diluted 10 - 20% with water. **Coverage:** VALRENNA about 1 litre per 7 - 8 square metres; PRIMER 400 - approximately 1 litre to cover depending on the absorbency of the surface. **Packaging:** PRIMER 400 is available in 0,750 litre and 5 litre packs; VALRENNA is supplied in 0,750 litre and 5 litre packs; COLORI' is available in 80 ml and 480 ml for colouring both VALRENNA and PRIMER 400. All products should be mixed thoroughly before use. **Application temperature:** between +5°C and +30°C. **Drying:** in a dust-free environment for 1 hour at 20°C. Dry after 5 - 6 hours at 20°C. Hardens after 24 hours, depending on the temperature of the room. **Appearance of the product:** opaque, with buckskin and textile effect. **Durability:** after the hardening process is complete, a transparent film develops which provides a high level of resistance to normal wear. **Washability:** 15 days after application with a soft sponge moistened with water, rubbing gently to avoid stains and discolouration. **Cleaning equipment:** with soap and water. **Storage:** make sure the tin is tightly closed, even after use, and stored at a temperature no lower than +10°C and no higher than +30°C. **Stability:** approximately 2 years, if well sealed and never opened. **SAFETY REGULATIONS:** Avoid direct contact with the skin. Protect eyes and face. In the event of contact, rinse immediately and thoroughly with water and consult a doctor. Equipment must not be washed in watercourses, drains etc. **USER ADVICE:** VALRENNA is a product that is particularly sensitive to the way it is applied and it is therefore recommended that the work is started and completed by the same person, in order to avoid differences in effect and colour. **N.B.:** The above information is both correct and accurate. However, considering that the conditions in which the products are used are not under our control, we will not be held liable for any recommendations or advice given. We recommend that the complete cycle is tested on a small wall first in order to ensure it is a success, after which the rest of the decoration procedure may be continued (check the decorative effects regularly as you proceed). This is because VALRENNA contains natural products and special resins which react to moisture, heat, ventilation and the application method. Each job will therefore acquire its own unique character. The shades can vary from those shown in the catalogue by 20% to 30%, and also between one batch and another. All the material should therefore be mixed in a large container before the application process is started, in order to avoid differences in colour once the product has been applied.

F Il s'agit d'une peinture à l'eau pour intérieur particulièrement douce au toucher pour une sensation proche du daim. VALRENNA se compose de pigments et de résines spéciales qui permettent de réaliser des effets décoratifs analogues au tissu avec des motifs particulièrement élégants. VALRENNA peut être appliqué sur plusieurs types de supports tels que murs en ciment, enduit, plâtre, Placoplatre, bois, fer, après traitement adéquat. **CA- RACTERISTIQUES:** Pour obtenir les couleurs du catalogue, il faut mélanger VALRENNA et PRIMER 400 avec la quantité de pâte colorante COLORI' nécessaire. Il est aussi possible de réaliser la coloration à l'aide du système colorimétrique VALCLONE. **APPLICATION DE VALRENNA: 1) Aspect Daim:** Étendre VALRENNA au pinceau par de petits mouvements croisés dans tous les sens. Après l'avoir appliqué sur une surface d'environ 1 m², passer le pinceau sans peinture cette fois-ci sur le support décoré avec des mouvements légers comme une caresse dans tous les sens pour faire ressortir encore plus l'aspect daim. Après 5 à 6 heures à 20°C, procéder à l'application de la deuxième couche de VALRENNA selon la méthode utilisée précédemment. Pour obtenir cet aspect, il faut diluer VALRENNA avec 10 à 20% d'eau. **2) Aspect Shantung:** Étendre et bien répartir VALRENNA au rouleau à poils courts sur des bandes d'un mètre de large et d'un à deux mètres de haut. Tout de suite après, lorsque la peinture est encore humide, brosser VALRENNA de haut en bas et de bas en haut à l'aide de la brosse PV 88 afin de créer des striures analogues au tissu Shantung. La brosse plus petite PV89 est conseillée pour décorer les coins et les zones difficilement accessibles. Après environ 5 - 6 heures à 20°C, appliquer la deuxième couche de VALRENNA en procédant comme pour la première. Pour obtenir cet aspect, il faut diluer VALRENNA avec 10 à 20% d'eau. **3) Aspect Lin:** Étendre et bien répartir VALRENNA au rouleau à poils courts sur des bandes d'un mètre de large et d'un à deux mètres de haut. Tout de suite après, quand le produit est encore humide, brosser VALRENNA de haut en bas et de bas en haut avec la brosse PV 88. La brosse plus petite PV89 est conseillée pour décorer les coins et les zones difficilement accessibles. Après environ 5 - 6 heures à 20°C, appliquer la deuxième couche de VALRENNA et, tandis que la peinture est encore humide, brosser horizontalement de droite à gauche et de gauche à droite afin de créer des striures croisées semblables à celles du lin. Pour obtenir cet aspect, il faut diluer VALRENNA avec 10 à 20% d'eau. **APPLICATION DU FOND: Supports anciens:** Éliminer les vieilles peintures qui s'effritent et laver ensuite avec de l'eau et du savon approprié. Mastiquer ensuite la surface. Après séchage, poncer. Appliquer ensuite PRIMER 400 uniquement aux endroits traités au mastic. Au bout d'environ 4 heures à 20°C, appliquer une couche de PRIMER 400 coloré et dilué à 10 - 30% avec de l'eau. Si, par contre, les surfaces sont en bon état et ne s'effritent pas, appliquer une couche de PRIMER 400 coloré et dilué à 10 - 30% avec de l'eau. Au bout de 4 heures à 20°C, appliquer VALRENNA. **Supports neufs:** Bien mastiquer la surface. Après séchage, poncer et appliquer PRIMER 400 uniquement aux endroits traités au mastic. Au bout d'environ 4 heures à 20°C, appliquer une couche de PRIMER 400 coloré et dilué à 10 - 30% avec de l'eau. Au bout de 4 heures à 20°C, appliquer VALRENNA. **DONNÉES TECHNIQUES: Dilution:** PRIMER 400 doit être dilué à 10 - 30% avec de l'eau; VALRENNA doit être dilué à 10 - 20%. **Rendement:** VALRENNA environ 1 litre pour 7 - 8 m²; PRIMER 400 environ 1 litre pour 11 - 12 m² une couche couvrante selon l'absorption du support. **Conditionnement:** PRIMER 400 est conditionné en pots de 0,750 et 5 litres; VALRENNA est conditionné en pots de 0,750 et 5 litres; COLORI' se présente en flacons de 80 et 480 ml pour la coloration de VALRENNA et de PRIMER 400. Bien mélanger les produits avant utilisation. **Température d'application:** entre +5°C et +30°C. **Séchage:** hors poussière au bout d'une heure environ à 20°C. Sec au bout de 5 - 6 heures à 20°C. Il durcit au bout de 24 heures selon la température ambiante. **Aspect du produit:** Mat, aspect daim ou tissu. **Résistance:** après durcissement complet, formation d'une pellicule transparente présentant une bonne résistance à l'abrasion. **Lavabilité:** 15 jours après l'application, frotter délicatement, avec une éponge douce mouillée, pour éviter de former des taches et de décolorer. **Nettoyage des outils:** à l'eau et au savon. **Conservation:** dans un bidon bien fermé, même après usage, à une température comprise entre +10°C et +30°C. **Stabilité:** 2 ans environ dans des bidons bien fermés, jamais ouverts. **NORMES DE SÉCURITÉ:** Éviter le contact direct avec la peau. Protéger les yeux et le visage. En cas de contact, rincer immédiatement et abondamment à l'eau et consulter un médecin. Les outils ne doivent pas être nettoyés dans des cours d'eau, des évier, etc. **CONSEILS UTILES POUR L'UTILISATEUR:** VALRENNA est un produit qui exige une certaine maîtrise d'application, il est par conséquent recommandé de faire effectuer le travail, du début à la fin, par une même personne pour éviter des différences d'aspect et de couleur. **N.B.:** Les renseignements fournis plus haut sont exacts et fiables. Les conditions d'utilisation échappant toutefois à notre contrôle, nous déclinons toute responsabilité quant aux avis et aux conseils fournis. Nous conseillons d'effectuer un cycle d'application complet sur une petite surface pour s'assurer de la réussite finale. Parachever ensuite la décoration en gardant constamment sous contrôle les effets décoratifs obtenus car VALRENNA est composé de produits naturels et de résines spéciales qui réagissent en fonction de l'humidité, de la chaleur, de la ventilation et du mode d'application. Chaque travail aura donc sa propre personnalité. Les teintes peuvent varier de 20% à 30% par rapport au catalogue et selon les lots. Afin d'éviter des différences de couleur une fois l'application terminée, mélanger donc le tout dans un grand bidon avant de commencer à peindre.

E Es una pintura al agua para interior dotada de especial suavidad al tacto similar a la piel de reno. VALRENNA se compone de pigmentos especiales que permiten crear efectos decorativos similares al tejido suave con matices de absoluta elegancia. VALRENNA se puede aplicar, con un adecuado tratamiento previo, sobre diferentes superficies como muros de cemento, revoque, yeso, cartón piedra, hierro o madera. **CA- RACTERÍSTICAS:** Para lograr los colores del catálogo es necesario mezclar VALSETIN y PRIMER 400 con la cantidad respectiva de pasta colorante COLORI'. En alternativa, es posible colorearlo con el Sistema Tintométrico VALCLONE. **APLICACIÓN DE VALRENNA: 1) Efecto Reno:** Extender VALRENNA con pincel con pasadas cruzadas, realizando pinceladas cortas y en todas direcciones. Después de aplicarlo sobre una superficie de aprox. 1 m², repasar el soporte pintado con pincel sin producto, acariciando el producto VALRENNA con pinceladas de todas las direcciones para permitir que aflore aún más el Efecto Reno. Después de 5 - 6 horas a 20°C, aplicar la segunda mano de VALRENNA empleando la misma modalidad antes descrita. Para este Efecto, VALRENNA debe diluirse entre el 10 y el 20% con agua. **2) Efecto Shantung:** Extender y distribuir bien VALRENNA con Rodillo de pelo corto en franjas de aprox. 1 metro de ancho y con una altura de 1 - 2 metros. A continuación, con el producto aún mojado, cepillar VALRENNA de arriba hacia abajo y viceversa con el Cepillo PV 88 para crear estrías similares al tejido Shantung. Para la decoración de las esquinas y de zonas difíciles de alcanzar, se puede emplear el cepillo más pequeño PV 89. Pasadas 5 - 6 horas a 20°C, aplicar la segunda mano de VALRENNA con la técnica antes descrita. Para este Efecto, VALRENNA debe diluirse entre el 10 y el 20% con agua. **3) Efecto Lino:** Extender y distribuir bien VALRENNA con Rodillo de pelo corto en franjas de aprox. 1 metro de ancho y con una altura de 1 - 2 metros. A continuación, con el producto aún mojado, cepillar VALRENNA de arriba hacia abajo y viceversa con el cepillo PV 88. Para pintar esquinas y zonas de difícil acceso se puede emplear el cepillo más pequeño PV 89. Pasadas 5 - 6 horas a 20°C aplicar la segunda mano de VALRENNA y cuando el producto esté aún mojado, cepillar en sentido horizontal de derecha a izquierda y viceversa a fin de crear estrías cruzadas similares al tejido de lino. Para este Efecto, VALRENNA debe diluirse entre el 10 y el 20% con agua. **APLICACIÓN DEL FONDO: Soportes Viejos.** Quitar la pintura vieja, descascarada y harinosa y luego lavar con agua y jabones específicos. Posteriormente estucar la superficie a tratar. Una vez seco, lijar. Luego aplicar PRIMER 400 sólo sobre las partes estucadas. Después de aproximadamente 4 horas a 20°C, aplicar una segunda mano de PRIMER 400 color diluido del 10 al 30% con agua. Si por el contrario, la superficie se presenta sana y no harinosa, aplicar cubriendo con una mano de PRIMER 400 color diluido al 10 - 30% con agua. Después de 4 horas a 20°C, aplicar VALRENNA. **Soportes Nuevos.** Estucar debidamente la superficie a tratar. Una vez seco, lijar y aplicar PRIMER 400 sólo sobre las partes estucadas. Después de aproximadamente 4 horas a 20°C, aplicar una segunda mano de PRIMER 400 color diluido del 10 al 30% con agua. Después de 4 horas a 20°C, aplicar VALRENNA. **DATOS TÉCNICOS:** Dilución: PRIMER 400 debe diluirse al 10 - 30% con agua; VALRENNA se debe diluir al 10 - 20%. **Rendimiento:** VALSETIN aproximadamente 1 l para 7 - 8 m²; PRIMER 400 aproximadamente 1 l para 11 - 12 m², una mano para cubrir, en función de la absorción de la superficie. **Envases:** PRIMER 400 se presenta en envases de 0,750 y 5 l; VALRENNA se encuentra disponible en envases de 0,750 y 5 l; COLORI' en envases de 80 ml y 480 ml para colorear tanto VALRENNA como PRIMER 400. Todos los productos se deben mezclar bien antes de usar. **Temperatura para la aplicación:** superior a +5°C e inferior a +30°C. **Secado:** sin polvo después de 1 hora a 20°C. Seco después de 5 - 6 horas a 20°C. Se endurece después de 24 horas según la temperatura ambiente. **Aspecto del producto:** opaco de efecto reno y tejido. **Resistencia:** después de su completo endurecimiento, se obtiene una película transparente y buena resistencia a la abrasión normal. **Lavable:** Pasados 15 días de la aplicación, usando una esponja mojada con agua, frotar con delicadeza para evitar manchas y zonas descoloridas. **Lavado de las herramientas:** con agua y jabón. **Conservación:** en lata bien cerrada, aún después del uso, a una temperatura superior a +10°C e inferior a +30°C. **Estabilidad:** 2 años aprox. en envases bien sellados y sin abrir. **NORMAS DE SEGURIDAD:** Evitar el contacto directo con la piel, proteger los ojos y el rostro; en caso de contacto, lavar inmediatamente con abundante agua y consultar a un médico. Las herramientas no deben lavarse en cursos de agua, desagües, etc. **ADVERTENCIAS PARA EL USUARIO:** VALRENNA es un producto especialmente sensible a la mano de quien lo aplica y por lo tanto se aconseja que el trabajo sea comenzado y finalizado por la misma persona a fin de evitar deformaciones del efecto y del color. **Nota:** La información anterior es exacta y precisa. Sin embargo, al no tener bajo control las condiciones de aplicación, no nos asumimos ninguna responsabilidad por los consejos y sugerencias proporcionados. Como VALRENNA se compone de productos naturales y resinas especiales que son afectados por la humedad, el calor, la ventilación y la forma de aplicación, se aconseja efectuar el ciclo de aplicación completo sobre una pared pequeña para comprobar los resulta dos y luego proseguir con la pintura controlando constantemente los efectos decorativos obtenidos. Cada trabajo adquirirá su propia personalización Los colores pueden variar del 20% al 30% con respecto al catálogo, al igual que entre un lote y otro. Por tanto, para evitar cambios de color, una vez realizada la aplicación, es aconsejable mezclar todo el material en un recipiente grande antes de iniciar la aplicación.

D Eine Wasserfarbe für Innenbereiche von besonderer, fühlbarer Weichheit, ähnlich einem Rentierfell. VALRENNA besteht aus Pigmenten und Spezialharzen, mit denen sich einem weichen Stoff ähnliche Dekorationseffekte mit sehr eleganten Nuancierungen erzielen lassen. VALRENNA kann auf den unterschiedlichsten Untergründen wie Wänden aus Beton, Putz, Gips, Gipsplatte, Holz und Eisen nach entsprechender Vorbehandlung aufgetragen werden.

EIGENSCHAFTEN: Um die im Katalog gezeigten Farben zu erhalten, müssen VALRENNA und PRIMER 400 mit der entsprechenden Menge Farbpaste mit der Bezeichnung COLORI' gemischt werden. Alternativ dazu kann das Produkt auch dem Farbmischsystem VALCLONE abgetönt werden.

AUFTRAGEN VON VALRENNA: 1) Rentiereffekt: Tragen Sie VALRENNA mit dem Pinsel kreuzweise auf und führen Sie dabei kurze Pinselstriche in allen Richtungen aus. Nach dem Auftrag auf einer Oberfläche von etwa 1 m² überstreichen Sie den dekorierten Untergrund erneut, ohne Farbe aufzunehmen. Führen Sie dabei sanftere Pinselstriche in allen Richtungen aus, um den Rentiereffekt besonders zur Geltung zu bringen. Nach etwa 5 - 6 Stunden bei 20°C bringen Sie eine zweite Schicht VALRENNA mit der gleichen, oben beschriebenen Technik auf. Für diesen Effekt ist VALRENNA zu 10 - 20% mit Wasser zu verdünnen. **2) Shantung-Effekt:** Tragen Sie VALRENNA mit einer Kurzhaarrolle in etwa 1 Meter breiten und 1-2 Meter hohen Abschnitten auf und verteilen Sie es gleichmäßig. Direkt im Anschluss, bei noch feuchtem Produkt, bürsten Sie VALRENNA von oben nach unten und umgekehrt mit der Bürste PV 88, um dem Shantung-Stoff ähnliche Streifen zu erzielen. Zur Dekoration der Ecken und der schwer erreichbaren Stellen können Sie die kleinere Bürste PV 89 verwenden. Nach etwa 5 - 6 Stunden bei 20°C tragen Sie die zweite Schicht VALRENNA auf die gleiche Weise wie die erste Schicht auf. Für diesen Effekt ist VALRENNA zu 10 - 20% mit Wasser zu verdünnen. **3) Leineneffekt:** Tragen Sie VALRENNA mit einer Kurzhaarrolle in etwa 1 Meter breiten und 1 - 2 Meter hohen Abschnitten auf und verteilen Sie es gleichmäßig. Direkt im Anschluss, bei noch feuchtem Produkt, bürsten Sie VALRENNA von oben nach unten und umgekehrt mit der Bürste PV 88. Zur Dekoration der Ecken und der schwer erreichbaren Stellen können Sie die kleinere Bürste PV 89 verwenden. Nach etwa 5 - 6 Stunden bei 20°C tragen Sie die zweite Schicht VALRENNA auf und bürsten Sie bei noch feuchtem Produkt in waagerechter Richtung von rechts nach links und umgekehrt, um einem Leinenstoff ähnliche überkreuzte Streifen zu erzielen. Für diesen Effekt ist VALRENNA zu 10 - 20% mit Wasser zu verdünnen. **GRUNDIERUNG: Alte Untergründe.** Entfernen Sie alte, nicht gut anhaftende und abbröckelnde Farbe vom Untergrund und säubern Sie diesen dann mit Wasser und geeigneten Seifen. Verspachteln Sie anschließend die zu behandelnde Fläche und schmirgeln Sie sie nach der Trocknung ab. Tragen Sie dann PRIMER 400 nur auf den verspachtelten Stellen auf. Nach etwa 4 Stunden bei 20°C bringen Sie eine Schicht gefärbten und zu 10 - 30% mit Wasser verdünnten PRIMER 400 auf. Sind die Oberflächen in Ordnung und bröckeln nicht ab, tragen Sie eine Schicht gefärbten und zu 10 - 30% mit Wasser verdünnten PRIMER 400 auf. Nach 4 Stunden bei 20°C können Sie mit dem Auftragen von VALRENNA beginnen. **Neue Untergründe.** Verspachteln Sie die zu behandelnde Fläche gut. Nach erfolgter Trocknung schmirgeln Sie sie ab und tragen Sie PRIMER 400 nur auf den verspachtelten Stellen auf. Nach etwa 4 Stunden bei 20°C bringen Sie eine Schicht gefärbten und zu 10 - 30% mit Wasser verdünnten PRIMER 400 auf. Nach weiteren 4 Stunden bei 20°C können Sie mit dem Auftragen von VALRENNA beginnen. **TECHNISCHE ANGABEN: Verdünnung:** PRIMER 400 ist zu 10 - 30% mit Wasser zu verdünnen; VALRENNA muss zu 10 - 20% verdünnt werden. **Ergiebigkeit:** VALRENNA etwa 1 l pro 7 - 8 m²; PRIMER 400 etwa 1 l pro 11 - 12 m², eine Deckschicht je nach Absorption des Untergrunds. **Lieferform:** PRIMER 400 ist in Packungsgrößen von 0,750 l und 5 l erhältlich; VALRENNA wird in Packungsgrößen von 0,750 l und 5 l geliefert; COLORI' wird zum Färben von VALRENNA und PRIMER 400 verwendet und ist als 80 ml und 480 ml-Packung erhältlich. Alle Produkte sind vor der Verwendung zu mischen. **Anwendungstemperatur:** über +5°C und unter +30°C. **Trocknung:** staubtrocken nach circa 1 Stunde bei 20°C. Vollkommen trocken nach 5 - 6 Stunden bei 20°C. Aushärtung nach 24 Stunden je nach Raumtemperatur. **Aussehen des Produktes:** matt mit Rentier- und Stoffeffekt. **Widerstandsfähigkeit:** Nach der vollständigen Aushärtung entsteht ein atmungsaktiver Film mit guter Beständigkeit gegenüber normalem Abrieb. **Abwaschbarkeit:** 15 Tage nach dem Auftrag mit einem weichen, mit Wasser befeuchteten Schwamm durch vorsichtiges Reiben, um Flecken und Verfärbungen zu vermeiden. **Reinigung der Ausrüstung:** mit Wasser und Seife. **Aufbewahrung:** in - auch nach der Verwendung - gut verschlossenen Blechkanister bei einer Temperatur von über +10°C und unter +30°C. **Haltbarkeit:** etwa 2 Jahre in gut versiegelten, ungeöffneten Verpackungen. **SICHERHEITSVORSCHRIFTEN:** Vermeiden Sie direkten Hautkontakt, schützen Sie die Augen und das Gesicht. Bei versehentlichem Kontakt mit dem Produkt sofort mit viel Wasser spülen und einen Arzt aufsuchen. Die Ausrüstung darf nicht Wasserläufen, Abflüssen usw. gereinigt werden. **HINWEISE FÜR DEN BENUTZER:** VALRENNA ist ein Produkt, bei dem der individuelle Stil des Auftragers deutlich erkennbar ist. Es empfiehlt sich daher, dass die Arbeit von ein und derselben Person begonnen und fertig gestellt wird, um Ungleichmäßigkeiten des Effektes und der Farbe zu verhindern. **N.B.:** Die oben aufgeführten Informationen sind richtig und präzise. Da die Anwendungsbedingungen nicht unserer Kontrolle unterliegen, übernehmen wir keinerlei Verantwortung für die von uns erteilten Ratschläge und Empfehlungen. Es empfiehlt sich, den kompletten Anwendungszyklus auf einer kleinen Wand auszuprobieren, um das perfekte Gelingen zu überprüfen. Beginnen Sie dann mit der eigentlichen Dekoration und kontrollieren Sie fortwährend die erzielten Effekte. VALRENNA ist aus natürlichen Produkten und Spezialharzen hergestellt, die je nach Feuchtigkeit, Wärme, Lüftung und Anwendungsmethode unterschiedlich reagieren. Daher wird jede Arbeit eine individuelle Prägung aufweisen. Die Farbtöne können um 20% bis 30% vom Katalog abweichen; ebenso können auch die Chargen unterschiedlich ausfallen. Zur Vermeidung von Farbunterschieden nach dem Farbauftrag ist es notwendig, das gesamte Material vor Beginn des Farbauftrags in einem großen Behälter zu vermischen.

R Краска на водной основе для отделки внутренних помещений, отличающаяся особой мягкостью при касании, подобной шерсти северного оленя. VALRENNA состоит из пигментов и особых смол, которые позволяют получить декоративные эффекты, подобные мягкой ткани с чрезвычайно изящными оттенками. VALRENNA можно наносить на всевозможные поверхности, такие как стены из бетона, штукатурку, гипс, гипсокартон, дерево, металл после надлежащей обработки. **ХАРАКТЕРИСТИКИ:** Для получения цвета по каталогу необходимо перемешать VALRENNA и PRIMER 400 с нужным количеством красящей пасты COLORI'. В качестве альтернативы можно произвести покраску по тинтометрической системе VALCLONE. **НАНЕСЕНИЕ VALRENNA: 1) Эффект шерсти северного оленя:** Нанести VALRENNA кистью перекрестными короткими мазками в разных направлениях. После нанесения на поверхность примерно 1 м² обработать красную поверхность кистью без краски, разглаживая VALRENNA мазками в разных направлениях для лучшего проявления эффекта шерсти северного оленя. Примерно через 5 - 6 часов при температуре 20°C нанести второй слой VALRENNA вышеописанным методом. Для получения этого эффекта необходимо разбавить VALRENNA водой на 10 - 20%. **2) Эффект ткани чесуца:** Нанести и тщательно разгладить VALRENNA валиком с коротким ворсом широкими полосами шириной примерно 1 метр и высотой 1 метр и высотой 1 - 2 метра. Сразу после этого, еще по сырой краске VALRENNA пройтись сверху вниз и наоборот Щеткой PV 88 для образования полос, схожих с тканью чесуца. Для отделки углов и труднодоступных участков можно использовать Щетку меньшего размера PV 89. Примерно через 5 - 6 часа при температуре 20°C нанести второй слой VALRENNA вышеописанным способом. Для получения этого эффекта необходимо разбавить VALRENNA водой на 10 - 20%. **3) Эффект льняного полотна:** Нанести и тщательно разгладить VALRENNA валиком с коротким ворсом широкими полосами шириной примерно 1 метр и высотой 1 - 2 метра. Сразу после этого, еще по сырой краске VALRENNA пройтись сверху вниз и наоборот Щеткой PV 88. Для отделки углов и труднодоступных участков можно использовать Щетку меньшего размера PV 89. Примерно через 5 - 6 часа при температуре 20°C нанести второй слой VALRENNA и по еще сырому покрытию пройтись в горизонтальном направлении справа налево и наоборот щеткой для образования перекрестных полос, подобных льняному полотну. Для получения этого эффекта необходимо разбавить VALRENNA водой на 10 - 20%. **НАНЕСЕНИЕ ГРУНТОВКИ: Старые поверхности.** Удалите отслаивающуюся и потрескавшуюся старую краску с поверхности и вымойте ее водой и надлежащими моющими средствами. Затем тщательно заштукатурьте обрабатываемые поверхности. После высыхания обработайте наждачной бумагой. Затем нанесите грунтовку PRIMER 400 только на заштукатуренные участки. Примерно через 4 часа при температуре 20°C нанести один слой цветной грунтовки PRIMER 400, разбавленной водой на 10 - 30%. Если же поверхности прочные и не потрескавшиеся, нанести один плотный слой цветной грунтовки PRIMER 400, разбавленной водой на 10 - 30%. Через 4 часа при температуре 20°C нанести VALRENNA. **Новые поверхности.** Тщательно заштукатурить обрабатываемые поверхности. После высыхания обработать наждачной бумагой и нанести грунтовку PRIMER 400 только на заштукатуренные участки. Примерно через 4 часа при температуре 20°C нанести один слой цветной грунтовки PRIMER 400, разбавленной водой на 10 - 30%. Через 4 часа при температуре 20°C нанести VALRENNA. **ТЕХНИЧЕСКИЕ ДАННЫЕ: Раствор:** PRIMER 400 разводится водой на 10 - 30%; VALRENNA разводится водой на 10 - 20%. **Выход:** VALRENNA примерно 1 литр на 7 - 8 м²; PRIMER 400 примерно 1 л на 11 - 12 м² один плотный слой в зависимости от степени впитываемости поверхности. **Упаковка:** PRIMER 400 имеется в упаковках по 0,750 литра и 5 литров; VALRENNA имеется в упаковках по 0,750 литра и 5 литров; COLORI' в упаковках по 80 мл и 480 мл для окрашивания как VALRENNA, так и PRIMER 400. Все материалы должны быть тщательно перемешаны перед их использованием. **Температура нанесения:** выше +5°C и ниже +30°C. **Высыхание:** в непьюльном помещении примерно 1 час при температуре 20°C. Полное высыхание за 5-6 часов при температуре 20°C. Затвердевание за 24 часа в зависимости от температуры помещения. **Внешний вид материала:** матовый с эффектом шерсти северного оленя и ткани. **Устойчивость:** после полного затвердевания получается прозрачная воздухопроницаемая пленка с хорошей устойчивостью к обычному трению. **Мойка:** через 15 дней со дня нанесения мягкой губкой, смоченной в воде, деликатными движениями во избежание образования пятен и обезвечивания. **Чистка инструментов:** мойка водой и моющим средством. **Хранение:** в плотно закрытой банке, даже после использования, при температуре выше +10°C и ниже +30°C. **Стабильность:** примерно 2 года в неиспользованных, плотно закрытых упаковках. **ПРАВИЛА БЕЗОПАСНОСТИ:** Избегать прямого контакта с кожей, защищать глаза и лицо. В случае попадания на кожу незамедлительно промыть обильным количеством воды и обратиться к врачу. Не мыть инструменты в реках, сливах и т.п. **ПРЕДУПРЕЖДЕНИЯ ДЛЯ ПОЛЬЗОВАТЕЛЯ:** VALRENNA является материалом, чрезвычайно чувствительным к руке мастера, следовательно, рекомендуется, чтобы работу начал и завершил один и тот же мастер во избежание разнородности эффекта и цвета. **ПРИМЕЧАНИЕ:** Приведенные выше сведения являются точными и полными. Тем не менее мы не можем контролировать условия использования материалов и не берем на себя никакой ответственности за предоставленные рекомендации и советы. Рекомендуем выполнить полный цикл на небольшом участке стены для проверки нужного результата, после чего приступить к работе, постоянно проверяя получаемые декоративные эффекты, так как VALRENNA состоит из натуральных веществ и специальных смол, которые реагируют по-разному в зависимости от влажности, тепла, вентиляции и способа нанесения. Следовательно, каждая работа приобретает неповторимый индивидуальный характер. Оттенки могут варьировать по сравнению с образцами в каталоге на 20 - 30%, а также могут отличаться материалы из разных партий. Поэтому во избежание неоднородности оттенков при нанесении краски рекомендуется смешать весь необходимый для работы материал в большой емкости перед его нанесением на поверхность.

GR Είναι ένα υδρόχρωμα για εσωτερικό, ιδιαίτερης απαλότητας στην αφή, παρόμοιο με το δέρμα τάρανδου. Το VALRENNA αποτελείται από ειδικές χρωστικές και ρητίνες που επιτρέπουν τη δημιουργία διακοσμητικών εφέ παρόμοιων με το απαλό ύφασμα με αποχρώσεις ιδιαίτερης κομψότητας. Το VALRENNA μπορεί να εφαρμοστεί σε διάφορα υποστρώματα όπως τοίχοι από τσιμέντο, επικάλυψη, γύψο, χαρτόγυψο, ξύλο, σίδηρο, κατόπιν κατάλληλης επεξεργασίας. **ΧΑΡΑΚΤΗΡΙΣΤΙΚΑ:** Για να πετύχετε τα χρώματα του καταλόγου θα πρέπει να αναμίξετε το VALRENNA και το PRIMER 400 με τη σχετική ποσότητα χρωστικής πάστας με την ονομασία COLORI'. Εναλλακτικά, μπορείτε να χρωματίσετε με το Χρωματομετρικό Σύστημα VALCLONE. **ΕΦΑΡΜΟΓΗ ΤΟΥ VALRENNA: 1) Εφέ Τάρανδου:** Απλώστε το VALRENNA με πινέλο σταυρωτά, με πινελιές σύντομες και προς όλες τις κατευθύνσεις. Αφού το απλώσετε σε μια επιφάνεια περίπου 1 m², ξαναπεράστε το υπόστρωμα διακοσμώντας το με πινέλο χωρίς προϊόν, "χάιδευοντας" το VALRENNA με πινελιές προς όλες τις κατευθύνσεις έτσι ώστε να αναδειχθεί έντονα το εφέ Τάρανδου. Μετά από περίπου 5 - 6 ώρες στους 20°C, προχωρήστε στην εφαρμογή του δεύτερου χεριού VALRENNA με την ίδια παραπάνω διαδικασία. Για το εφέ αυτό το VALRENNA αραιώνεται 10 - 20% με νερό. **2) Αποτέλεσμα Shantung:** Απλώστε και καταλείψτε καλά το VALRENNA με Ρολό κοντής τρίχας σε λωρίδες πλάτους περίπου 1 μέτρον και ύψους 1 - 2 μέτρων. Αμέσως μετά, με το προϊόν υγρό, βουρτίστε το VALRENNA από πάνω προς τα κάτω και αντίστροφα με τη Βούρτσά PV 88 έτσι ώστε να δημιουργήσετε ραβδώσεις παρόμοιες με εκείνες του υφάσματος Shantung. Για τη διακόσμηση των γωνιών και των δύσκολα προσβάσιμων περιοχών μπορείτε να χρησιμοποιήσετε τη μικρότερη Βούρτσα PV 89. Μετά από περίπου 5 - 6 ώρες στους 20°C εφαρμόστε το δεύτερο χέρι VALRENNA με την ίδια τεχνική όπως προηγούμενως. Για το εφέ αυτό το VALRENNA αραιώνεται 10 - 20% με νερό. **3) Αποτέλεσμα Λινόυ:** Απλώστε και καταλείψτε καλά το VALRENNA με Ρολό κοντής τρίχας σε λωρίδες πλάτους περίπου 1 μέτρον και ύψους 1 - 2 μέτρων. Αμέσως μετά, με το προϊόν υγρό, βουρτίστε το VALRENNA από πάνω προς τα κάτω και αντίστροφα με τη Βούρτσα PV 88. Για τη διακόσμηση των γωνιών και των δύσκολα προσβάσιμων περιοχών μπορείτε να χρησιμοποιήσετε τη μικρότερη Βούρτσα PV 89. Μετά από περίπου 5 - 6 ώρες στους 20°C εφαρμόστε το δεύτερο χέρι VALRENNA και όσο το προϊόν είναι ακόμη υγρό, βουρτίστε οριζόντια από δεξιά προς αριστερά και αντίστροφα έτσι που να δημιουργηθούν σταυρωτές ραβδώσεις παρόμοιες με εκείνες του λινού υφάσματος. Για το εφέ αυτό το VALRENNA αραιώνεται 10 - 20% με νερό. **ΕΦΑΡΜΟΓΗ ΤΗΣ ΒΑΣΗΣ: Παλιά Υποστρώματα.** Αφαιρέστε τις παλιές αποκολλημένες και σαφές βαφές μετά πλύνετε με νερό και κατάλληλο σαπούνι. Ακολούθως, σποκάρετε κατάλληλα την προς επεξεργασία επιφάνεια. Όταν στεγνώσει, τρίψτε με γυαλόχαρτο. Μετά εφαρμόστε το PRIMER 400 μόνο στα στοκαρισμένα μέρη. Μετά από περίπου 4 ώρες σε 20°C περάστε ένα δεύτερο χέρι PRIMER 400 χρωματιστό και αραιωμένο 10 - 30% με νερό. Αν, αντίθετα, οι επιφάνειες είναι υγείες και όχι σαφές, περάστε για κάλυψη ένα PRIMER 400 χρωματιστό και αραιωμένο 10 - 30% με νερό. Μετά από 4 ώρες στους 20°C, προχωρήστε στην εφαρμογή του VALRENNA. **Νέα Υποστρώματα.** Σποκάρετε κατάλληλα την προς επεξεργασία επιφάνεια. Μόλις στεγνώσει, τρίψτε με γυαλόχαρτο και περάστε το PRIMER 400 μόνο στα στοκαρισμένα μέρη. Μετά από περίπου 4 ώρες σε 20°C περάστε ένα χέρι PRIMER 400 χρωματιστό και αραιωμένο 10 - 30% με νερό. Μετά από άλλες 4 ώρες στους 20°C, προχωρήστε στην εφαρμογή του VALRENNA. **ΤΕΧΝΙΚΑ ΣΤΟΙΧΕΙΑ: Δοσίωση:** το PRIMER 400 αραιώνεται 10 - 30% με νερό. Το VALRENNA αραιώνεται 10 - 20%. **Απόδοση:** VALRENNA περίπου λίτρα 1 ανά 7 - 8 m². Το PRIMER 400 περίπου λίτρα 1 για 11 - 12 m² ένα χέρι κάλυψης με βάση την απορρόφηση του υποστρώματος. **Συσκευασίες:** το PRIMER 400 είναι διαθέσιμο σε συσκευασίες λίτρων 0,750 και λίτρων 5. Το VALRENNA είναι διαθέσιμο σε συσκευασίες λίτρων 0,750 και λίτρων 5. Το COLORI' είναι σε 80 ML και 480 ML για το χρωματισμό τόσο του VALRENNA όσο και του PRIMER 400. Όλα τα προϊόντα αναμινύονται καλά πριν από τη χρήση. **Θερμοκρασία για την εφαρμογή:** μεγαλύτερη των +5°C και χαμηλότερη των +30°C. **Ήραση:** απουσία οσμών μετά από περίπου 1 ώρα σε 20°C. Στεγνό μετά από 5 - 6 ώρες σε 20°C. Σκληραίνει μετά από 24 ώρες με βάση τη θερμοκρασία περιβάλλοντος. **Όψη του προϊόντος:** ματ με εφέ τάρανδου και υφάσματος. **Αντοχή:** μετά την πλήρη σκλήρυνση, δημιουργείται μια διαπνεύσιμη μεμβράνη με καλή αντοχή στη συνήθη τρίβη. **Δυνατότητα πλυσίματος:** μετά από 15 ημέρες από την εφαρμογή με ένα μαλακό σφουγγάρι βρεγμένο με νερό σφουγγίζοντας απαλά για την αποφυγή λεκέδων και αποχρωματισμών. **Καθαρισμός εργαλείων:** με νερό και σαπούνι. **Διατήρηση:** σε καλά κλειστό μεταλλικό δοχείο, ακόμη και μετά τη χρήση, σε θερμοκρασία μεγαλύτερη των +10°C και μικρότερη των +30°C. **Σταθερότητα:** 2 έτη περίπου σε συσκευασίες ερμητικά κλειστές και ποτέ ανοιχτές. **ΚΑΝΟΝΕΣ ΑΣΦΑΛΕΙΑΣ:** Αποφύγετε την άμεση επαφή με το δέρμα, προστατεύστε τα μάτια και το πρόσωπο, σε περίπτωση επαφής, πλυθείτε αμέσως με το άφθονο νερό και συμβουλευτείτε το γιατρό. Ο εξοπλισμός δεν πρέπει να πλένεται σε τρεχούμενο νερό, φρέατια, κλπ. **ΠΡΟΕΙΔΟΠΟΙΗΣΕΙΣ ΓΙΑ ΤΟ ΧΡΗΣΤΗ:** Το VALRENNA είναι ένα προϊόν ιδιαίτερα ευαίσθητο στο χέρι του χρήστη, συνεπώς συστήνεται η εργασία να αρχιστεί και να τελειώσει από το ίδιο άτομο για την αποφυγή ανομοιομορφιών εφέ και χρωμάτων. **ΣΗΜΕΙΩΣΗ:** Οι ανωτέρω πληροφορίες είναι ακριβείς και έγκυρες. Ωστόσο, δεδομένου ότι οι συνθήκες χρήσης δεν βρίσκονται υπό τον έλεγχό μας, αποποιούμαστε κάθε ευθύνης για τις παρεχόμενες συμβουλές και υποδείξεις. Συστήνεται να εκτελέσετε τον πλήρη κύκλο σε μια μικρή επιφάνεια τοίχου για να διαπιστώσετε την τέλεια επιτυχία οπότε μετά να συνεχίσετε με τη διακόσμηση ελέγχοντας συνεχώς τα επιτυγχανόμενα διακοσμητικά αποτελέσματα, επειδή το VALRENNA αποτελείται από φυσικά προϊόντα και ειδικές ρητίνες που αντιδρούν ανάλογα με την υγρασία, τη θερμότητα, τον αερισμό και με βάση τον τρόπο εφαρμογής. Συνεπώς κάθε εργασία θεωρείται εξοπτικευμένη. Οι αποχρώσεις μπορεί να διαφέρουν, σε σχέση με τον κατάλογο, από 20% έως 30% καθώς και από μια παρτίδα και άλλη. Συνεπώς, για να αποφευχθούν χρωματικές διαφοροποιήσεις μετά την εφαρμογή, θα πρέπει να αναμινύεται όλο το υλικό σε μεγάλο δοχείο πριν την έναρξη της εφαρμογής.

VALPAINT TUNISIE S.A.
Zone Industrielle Zaghuan
1100 ZAGHOUAN - TUNISIE
Tel +216 71 751 223 / +216 72 681 051
Fax +216 71 751 344 / +216 72 681 071
E-mail: valpaint.tunisie@valpaint.com.tn

VALPAINT ESPANA S.L.
Calle Magdalenes, 25 3°
08002 BARCELONA - ESPAÑA
Tel. +34 93 6382645
Fax +34 93 6382735
E-mail: info@valpaint.es

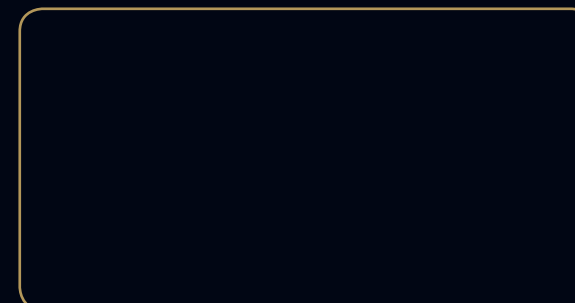
VALPAINT DESIGN D.O.O.
Džemala Bijedića, 281
71000 SARAJEVO - BIH
Tel. +387 33 626134 / +387 33 761116
Fax. +387 33 761115
E-mail: valpaint@bih.net.ba

Altro Punto Vendita:
V Proleterske Brigade, 255
81000 PODGORICA - MONTENEGRO
Tel./Fax +382 20 656938
E-mail: info@valpaint-design.com

Altro Punto Vendita:
TC Solidum-Škorpikova, 11
10090 ZAGREB - CROATIA
Tel./Fax. +385 1 3794918
E-mail: info@valpaint-design.hr



VIDEO



06/13



MADE IN ITALY



VALPAINT S.p.A.

Via dell'Industria, 80 - 60020 POLVERIGI (AN) ITALY - Tel. +39 071 906383 (r.a.) - Fax +39 071 906384 www.valpaint.it - E-mail: info@valpaint.it

AZIENDA CERTIFICATA ISO 9001:2008 ED ISO 14001:2004